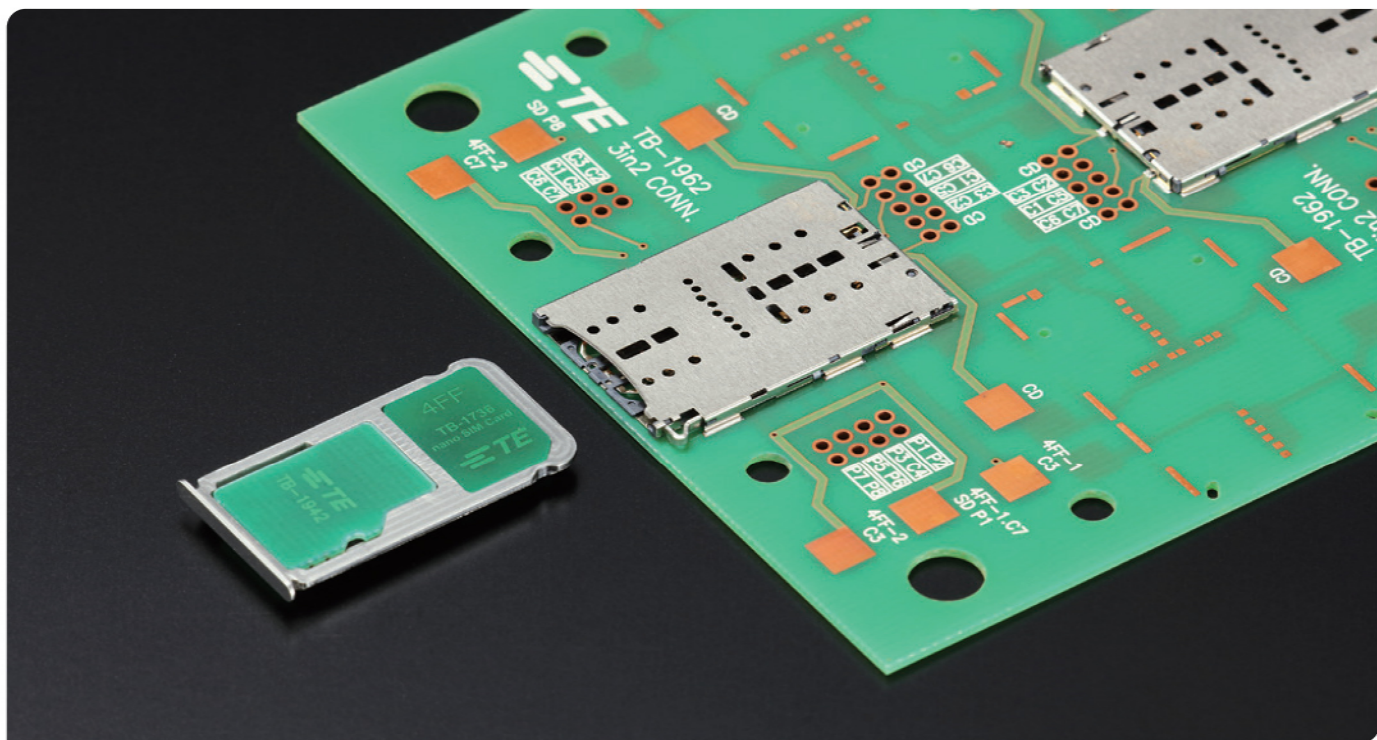


ナノSIMマイクロSD 3 in 2トレイコネクタ

Dual 4FF Micro SD 3-in-2 Connector

ナノSIMを2枚、または1枚ずつのナノSIM & マイクロSDを一度に挿抜できる3 in 2トレイコネクタ

A 3-in-2 connector that allows insertion and ejection of two nano SIM cards or one nano SIM and one micro SD at the same time



■ ナノSIMを2枚、またはナノSIMとマイクロSDを1枚ずつセット可能

ナノSIMカードの2枚使用と、ナノSIMカードとマイクロSDカードを1枚ずつの2パターンで利用できるモバイル端末用コネクタです。組み合わせ自由度が高く、柔軟性のあるカード運用が可能です。

■ すべてのコンタクトにアンチバックリングデザインを採用

コンタクトにはアンチバックリング（挫屈防止）デザインを採用。カードの挿入・排出時のコンタクト変形に対応できる安心設計です。

■ 確かなクリック感と十分なトレイ保持力

手応えと音で伝えるクリック感により、確実な挿入をサポート。トレイには十分な保持力を持たせており、2枚のカードを一度にセットできる利便性と操作性を両立させました。

The Dual 4FF Micro SD 3-in-2 Connector is a connector for mobile terminals that allows you to insert either two nano SIM cards or a nano SIM and a micro SD card. Many combinations are possible, allowing the cards to be used flexibly. This connector uses an anti-buckling (buckling prevention) design. The Dual 4FF Micro SD 3-in-2 Connector has a safe design that supports contact deformations when the cards are inserted and ejected. It also supports secure mating by providing a clicking sensation that is conveyed through sound and touch. The tray for this connector has sufficient resistance and possesses both the operability and usability that allows you to insert two cards at once.

製品仕様

Performance Specifications

定格電流	0.3A max.
定格電圧	10V DC
使用温度範囲	-30~85℃
極数	20 pos.

Part Numbers

2290741-1

スペック


Specifications

108-140083

KYORITSU
協立専業株式会社

〒190-0023 東京都立川市柴崎町3-9-5
TEL:042-548-8881(代)
FAX:042-548-9101(代)

お問い合わせ先

  Data & Devices
 044-844-8052 (+81-44-844-8052)
 contact_cis_jp@te.com