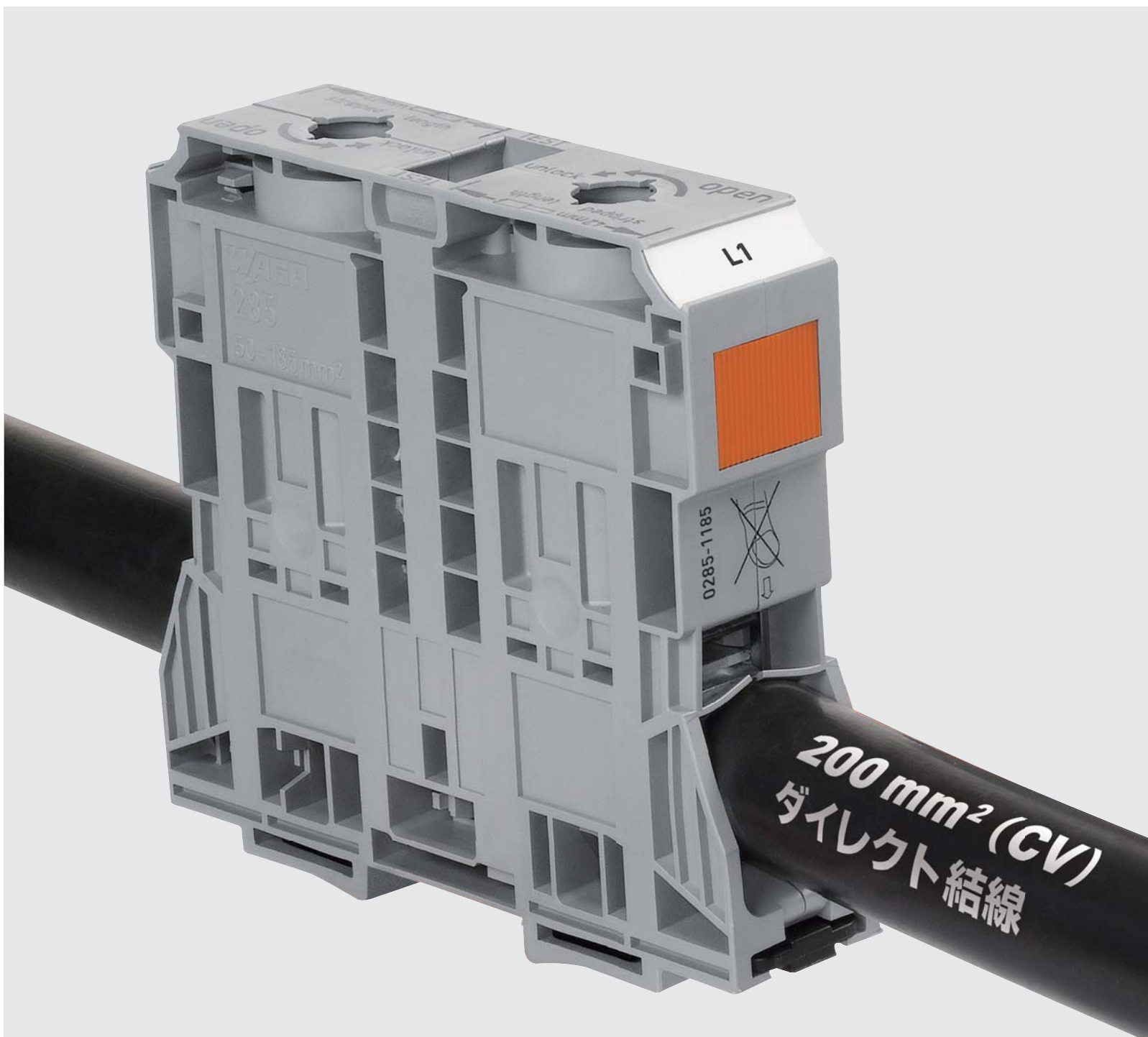
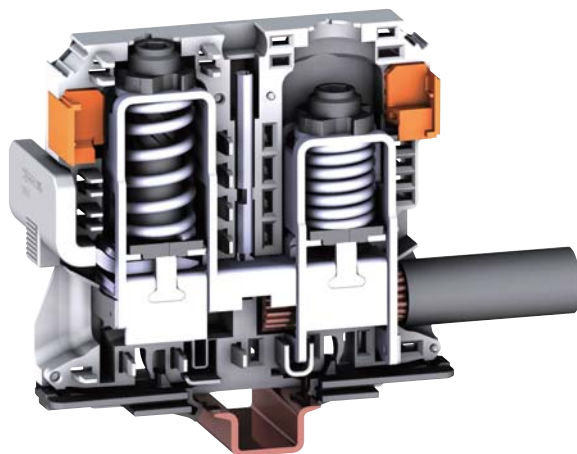
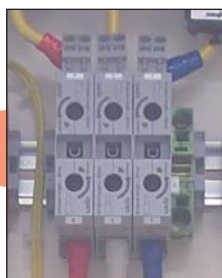
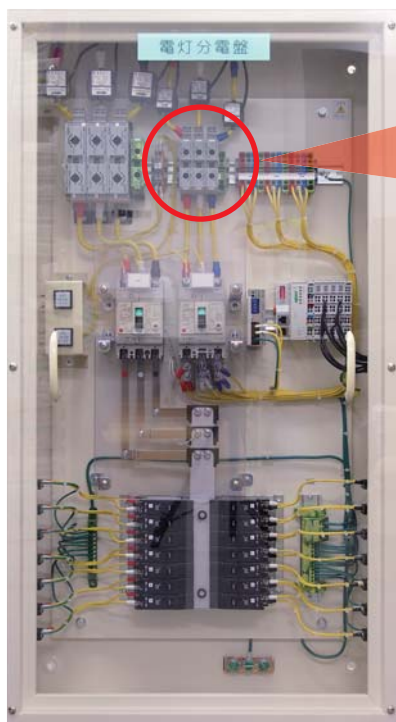


大電流端子台 POWER CAGE CLAMP®

WAGO 大電流端子台は圧着端子不要でダイレクト結線！
最大 200 mm² (CV) までの太線対応！



盤の電線接続を省力化



- 圧着端子不要 …… 施工性向上で省力化
- 増し締め作業不要 …… 年次点検費を削減
- 結線がゆるまない …… 振動・衝撃・温度変化に強い
- トルク管理不要 …… 施工品質を向上
- 感電保護構造 …… 国際規格適合の安全性

WAGO 端子台 (スプリング式) のメリット

ネジ式の場合

- ・ゆるむ (熱膨張 / 収縮、振動)
- ・圧着必要
- ・増し締め (年次点検) が必要



WAGO 端子台の場合

- ・ゆるまない
- ・圧着不要
- ・増し締め不要 (メンテナンスフリー)

適合規格

国土交通省「電気設備工事管理指針」(NECA C 2811 / JIS C 2811 / IEC 60947-7-1)

CAGE CLAMP®

採用実績

信頼性の要求されるあらゆる分野で数多くの実績があります。



鉄道車両



交通信号



サーバールーム



エレベータ



製造装置

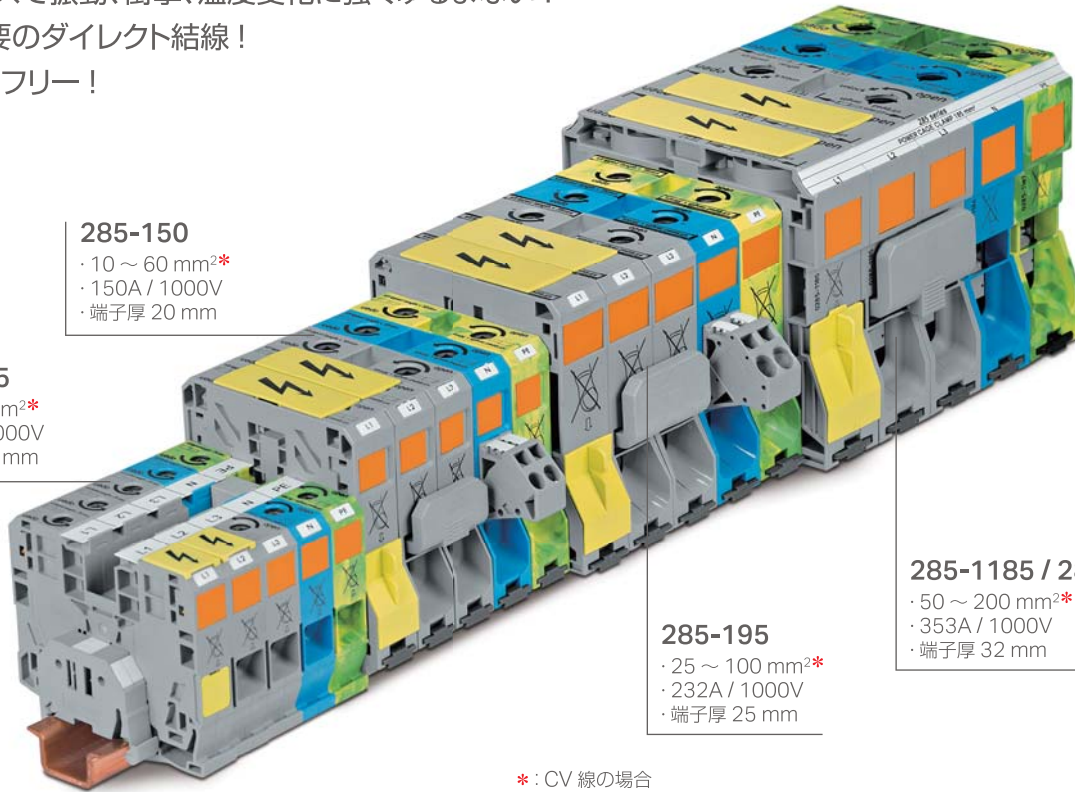


船舶

285 シリーズ

大電流端子台 285 シリーズは電線サイズに合わせ 4 タイプをラインナップ。

- ・最大 200 mm² までの太線対応!
- ・スクリューレスで振動、衝撃、温度変化に強くゆるまない!
- ・圧着端子不要のダイレクト結線!
- ・メンテナンスフリー!



285-150
 ・10 ~ 60 mm²*
 ・150A / 1000V
 ・端子厚 20 mm

285-135
 ・6 ~ 38 mm²*
 ・125A / 1000V
 ・端子厚 16 mm

285-195
 ・25 ~ 100 mm²*
 ・232A / 1000V
 ・端子厚 25 mm

285-1185 / 285-1161
 ・50 ~ 200 mm²*
 ・353A / 1000V
 ・端子厚 32 mm

*: CV 線の場合
 ※ 適合最大電線サイズについては電線種類などにより使用できない場合がございます。事前に使用される電線と端子台のマッチングをご確認ください。

省力化

ネジ式の場合

作業は 7 工程

- 1 電線皮むき → 2 圧着作業 → 3 ネジゆるめ →
- 4 装着 → 5 ネジ締め → 6 トルク管理 →
- 7 電線マーキング

増し締め作業が必要 (年次点検などの定期的な検査)



WAGO 端子台の場合

作業は 3 工程

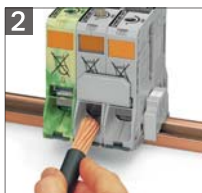
- 1 電線マーキング → 2 電線皮むき → 3 結線作業

増し締め作業は不要 (メンテナンスフリー)

結線作業



六角レンチで反時計方向に回し、ロックボタンを押します。



むき出した電線を挿入します。圧着端子は不要のダイレクト結線です。



①一度左に回すとロックが外れ時計方向に回ります。
 ②止まるまで戻せば電線が固定されます。



参考例
 一般的なラチェット式工具での結線作業も可能です。(8 mm 六角長さ40 mm以上)

アクセサリ



渡りを取りたい場合には隣に端子台を追加しジャンパで接続できます。



ボルテージタップにより分岐配線が可能です。



ラチェット式 T 型操作工具のラチェット機構により逆回しを防止します。



電線被覆の剥き取り位置、挿入位置、作業確認マーキング用のゲージです。

285 シリーズ 主な仕様

					
型番	285-135	285-150	285-195	285-1185	285-1161
定格	125A / 1000V	150A / 1000V	232A / 1000V	353A / AC/DC 1000V, DC 1500V	
適合電線	6 ~ 38 mm ² (CV)	10 ~ 60 mm ² (CV)	25 ~ 100 mm ² (CV)	50 ~ 200 mm ² (CV)	
端子厚 (ピッチ)	16 mm	20 mm	25 mm	32 mm	
電線むき長さ	25 ~ 26 mm	30 ~ 31 mm* ¹	35 ~ 36 mm* ²	45 ~ 47 mm	
取付方法	DIN 35 レール (35 × 15 mm)				ネジ固定 (フランジ付き)
アクセサリ					
隣接ジャンパ 	285-435 85A	285-450 150A (2 ~ 4 個使用時 130A)	285-495 232A (2 ~ 4 個使用時 192A)	285-1171 309A (1 個使用時)	
ポルテジタップ 	285-427 (32A / 800V)	285-447 (41A / 1000V)	285-407 (57A / 1000V)	285-1175 (57A / 1000V)	
プロテクティブワーニング マーカ 	285-420	285-440	285-170	285-1177	


*¹: 35 ~ 36 mm *²: 38 ~ 40 mm
(いずれも電線被覆厚が 1.8 mm 以上の場合のむき出し長さ)

関連製品

最大 25 mm² までの電線に対応するスプリング式端子台も用意しています。

TOPJOB[®]S

- ・端子ピッチが 3.5 mm からの薄型、省スペースタイプ!
- ・より線、単線を問わず圧着不要の簡単結線!

	シリーズ	2000	2001	2002	2004	2006	2010	2016
	端子厚 (ピッチ)	3.5 mm	4.2 mm	5.2 mm	6.2 mm	7.5 mm	10 mm	12 mm
	定格	13.5A / 800V	18A / 800V	24A / 800V	32A / 800V	41A / 800V	57A / 800V	76A / 800V
	適合電線	0.14 ~ 1.0 (1.5) mm ² *	0.25 ~ 1.5 (2.5) mm ² *	0.25 ~ 2.5 (4.0) mm ² *	0.5 ~ 4.0 (6.0) mm ² *	0.5 ~ 6.0 (10) mm ² *	0.5 ~ 10 (16) mm ² *	0.5 ~ 16 (25) mm ² *
	接続電線数	2 線 / 3 線 / 4 線	2 線 / 3 線 / 4 線	2 線 / 3 線 / 4 線	2 線 / 3 線 / 4 線	2 線 / 3 線	2 線 / 3 線	2 線 / 3 線

*: 芯線径。() 内は最大結線可能サイズ。被覆の厚さにより使用電線に制限があります。

ワゴ ジャパン 株式会社

- 東京営業所: 〒136-0071 東京都江東区亀戸1-5-7 錦糸町プライムタワー
TEL(03)5627-2050(代) FAX(03)5627-2055
- 仙台営業所: 〒984-0051 仙台市若林区新寺1-2-26 小田急仙台東口ビル
TEL(022)794-8546(代) FAX(022)794-8549
- 名古屋営業所: 〒460-0003 名古屋市中区錦2-19-1 名古屋鴻池ビル
TEL(052)212-8539(代) FAX(052)212-8541
- 静岡出張所: 〒422-8067 静岡市駿河区南町18-1 サウスポット静岡
TEL(054)202-1103(代) FAX(054)202-1107
- 大阪営業所: 〒532-0003 大阪市淀川区宮原3-5-36 新大阪トラストタワー
TEL(06)6152-8535(代) FAX(06)6152-8541
- 福岡出張所: 〒810-0041 福岡市博多区博多駅南1-8-36 シティ15ビル
TEL(092)762-1141(代) FAX(092)724-8144

ホームページ www.wago.co.jp/
Power Electronics TB.201705-0.5K.G/G

KYORITSU 協立電業株式会社

〒190-0023 東京都立川市柴崎町3-9-5
TEL:042-548-8881(代)
FAX:042-548-9101(代)

改良のため、仕様並びに外観、寸法などは予告なく変更する場合があります。
WAGO は WAGO Verwaltungsgesellschaft mbH の登録商標です。

本カタログに含まれる全ての著作権は WAGO Kontakttechnik GmbH & Co. KG
に帰属します。
無断の転載、複製、加工、第三者への提供を禁止します。