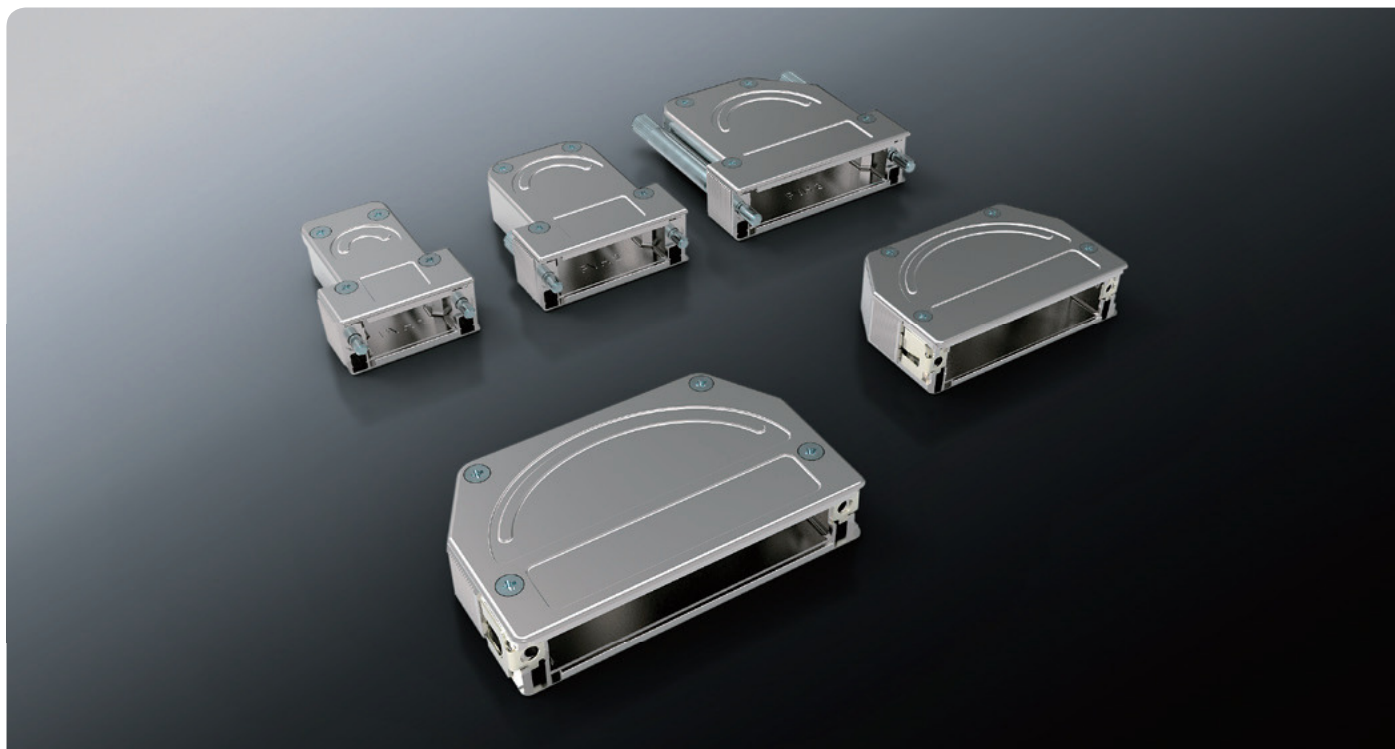


鉄道用D-SUBバックシェル

Rail D-Subminiature Back Shells

激しい衝撃や振動に耐える堅牢性に優れた鉄道用D-SUBバックシェル

Rail D-Subminiature Back Shells Have Superior Durability That Can Withstand Severe Shock and Vibrations



■ EN61373 Category 1 Class B 振動規格に適合

高品質ダイカスト金属シェルの採用により優れた耐衝撃性、耐振動性を実現。
欧州規格 EN61373 (IEC61373) に適合する鉄道用途に最適なD-SUB用バックシェルです。

■ フルメタルシェルによる高シールド性能

フルメタルダイカストシェルが優れたシールド性能を提供。圧着端子を使用することで360° EMI/EMCシールド性を実現できます。また金属製部品の採用により、あらゆる防火防煙規則にも適合できます。

■ クイックロックシステムで工数削減に貢献




簡単かつ迅速に取り付けでき、後付けも可能な独自のクイックロックシステムを採用。
コンポーネント数の最小化と自己保持型のねじにより、狭い場所での確実な施工をサポートします。

A high-quality die-cast metal shell is used to achieve this superior resistance to shock and ability to withstand vibration. These D-subminiature back shells comply with the European regulation EN61373 (IEC61373) Category 1 Class B Vibration Regulations and are excellent for railway applications. The full metal die-cast shells provide superior shielding performance. They can achieve 360° EMI/EMC shielding when using crimped terminals. Installation can be done fast and easy; plus they use our unique quick lock system that can be added later. These shells support secure construction in confined locations.

KYORITSU
協立専業株式会社

〒190-0023 東京都立川市柴崎町3-9-5
TEL:042-548-8881(代)
FAX:042-548-9101(代)

お問い合わせ先

 Industrial
 044-844-8052 (+81-44-844-8052)
 jp-inquiry@te.com

その他の特長 | Other Features

- EN50155、IEC/EN61373 Category 1 Class B 準拠
- M3またはUNC4-40ねじ付きインサート
- シェルサイズは5サイズを用意

出展告知

第5回 安全・安心・快適・環境・省エネ を追求
鉄道技術展
Mass-Trans Innovation Japan 2017

期間 | 2017年11月29日(水)~12月1日(金)
時間 | 10:00~17:00
会場 | 幕張メッセ
ブースNo. | HALL6 A-09