



COOLSPLICE CONNECTORS

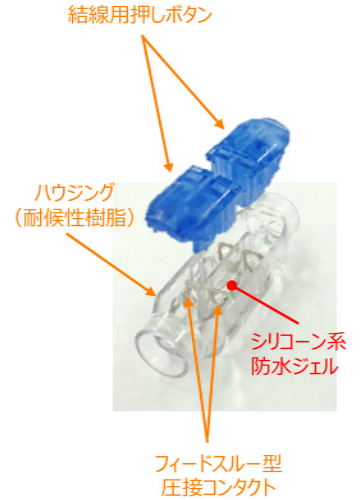
ワンタッチ式電線中継コネクタ

1ピース + 小型・スリム + 被覆剥き不要 + 防水
押すだけ簡単！ 現場施工に最適な電線中継用防水コネクタ

TEのCoolSpliceは現場施工に最適な、これまでになかった電線中継用「防水」コネクタです

特長1 超簡易結線！

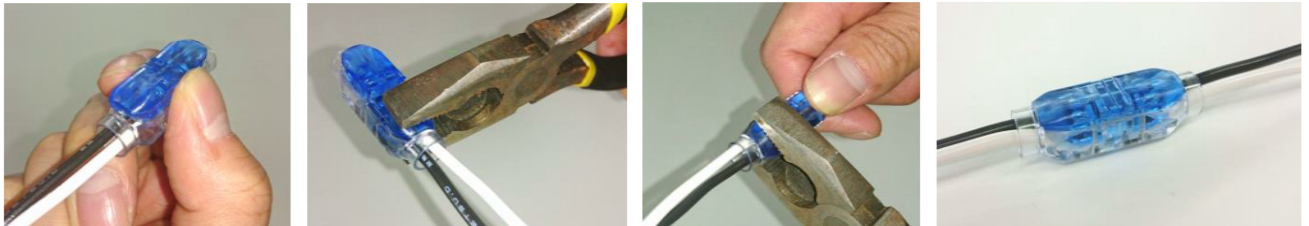
- **専用工具不要**：汎用のプライヤー等がご利用いただけます。
- **電線被覆むき不要**：電線を必要な長さにカットし、そのまま差し込むだけ。
- **片側ずつ結線**：1人でも電源と負荷間の中継接続作業が可能です。
- **透明ボディ**：正しく結線できているか、目視で確認いただけます。
- **広範な適用電線**：0.3～3.5sq の単線、錫コート線、撚り線に適用可能です。



特長2 画期的防水構造！

- **シンプル**：コネクタ内部にシリコン系疎水性ジェルを充填した、画期的防水構造。
- **浸水OK**：IPX8* に準拠。*水深1m/2時間の浸水試験をクリア
- **高耐候性**：屋外での露出使用も可能な耐UV性（ハウジングも耐UV性樹脂採用）

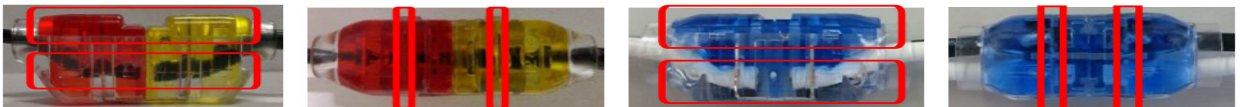
結線方法 — 電線ストリップ不要！ たった4工程で防水中継接続を実現 —



- 1 被覆の被った状態のまま電線を差し込む
- 2 プライヤーでボタンを押しこむ
- 3 逆側も同様に処理
- 4 完成！

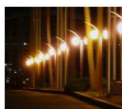
結線が完了したら・・・

ケーブルとボタンの位置、コンタクトとハウジングに損傷がないことを確認して下さい。

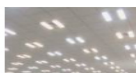


応用事例 — 電源とあらゆる負荷機器間の現場接続にご活用いただけます —

屋外照明



屋内照明



LEDサイン



空調システム



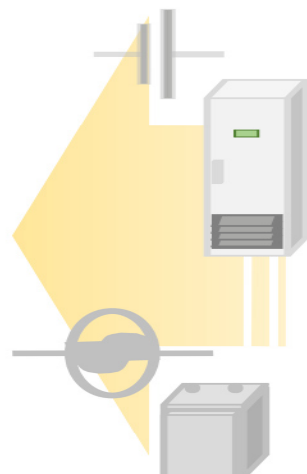
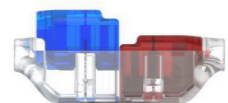
業務用冷蔵庫



ガーデンツール



自動車・バイク



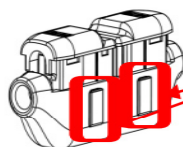
使用事例 — これまで面倒だった電線の防水中継接続が劇的に変わります —

- ・ジョイントボックス+コネクタ
- ・コネクタ+防水テープ/収縮チューブ etc.



コネクタ一個でOKに！しかも結線も簡単！
部品費用と工数を一度に削減！

太径用1極CoolSpliceには
こんな機能もついてます



サイド連結用ツメ

多極のコネクタに
早変わり！



COOLSPICE CONNECTOR

製品型番 および 適用電線仕様

製品タイプ	製品型番	製品イメージ	防水性能	適用電線仕様					
				ボタン色	芯線サイズ	ボタン色	芯線サイズ	撚り線芯線数 (最大)	最大被覆外径
太径用	2213600-1		○	黄色	3.5 - 2 (sq) 4 - 2.5 (mm ²) 12 - 14 (AWG)	赤色	2 - 1.25 (sq) 2.5 - 1.5 (mm ²) 14 - 16 (AWG)	19	3.5 - 2 sq / 4 - 2.5 mm ² / AWG 12 - 14 : 4.5mm 1.25sq / 1.5mm ² / AWG 16 : 4.0mm 0.75sq / 0.75mm ² / AWG 18 : 3.5mm
	2213600-2		○	黄色	3.5 - 2 (sq) 4 - 2.5 (mm ²) 12 - 14 (AWG)	赤色	1.25 - 0.75 (sq) 1.5 - 0.75 (mm ²) 16 - 18 (AWG)		
	2213600-3		○	青色	2 - 1.25 (sq) 2.5 - 1.5 (mm ²) 14 - 16 (AWG)	赤色	1.25 - 0.75 (sq) 1.5 - 0.75 (mm ²) 16 - 18 (AWG)		
	2213600-4		-	黄色	3.5 - 2 (sq) 4 - 2.5 (mm ²) 12 - 14 (AWG)	青色	2 - 1.25 (sq) 2.5 - 1.5 (mm ²) 14 - 16 (AWG)		
	2213600-5		-	黄色	3.5 - 2 (sq) 4 - 2.5 (mm ²) 12 - 14 (AWG)	赤色	1.25 - 0.75 (sq) 1.5 - 0.75 (mm ²) 16 - 18 (AWG)		
	2213600-6		-	青色	2 - 1.25 (sq) 2.5 - 1.5 (mm ²) 14 - 16 (AWG)	赤色	1.25 - 0.75 (sq) 1.5 - 0.75 (mm ²) 16 - 18 (AWG)		
細径用	2213800-1		-	緑色	0.75 (sq) 0.75 (mm ²) 18 (AWG)	緑色	0.75 (sq) 0.75 (mm ²) 18 (AWG)	19	2.85mm
	2213800-2		○	青色	0.75 (sq) 0.75 (mm ²) 18 (AWG)	青色	0.75 (sq) 0.75 (mm ²) 18 (AWG)		
	2213800-3		-	緑色	0.5 - 0.3 (sq) 0.5 - 0.34 (mm ²) 20 - 22 (AWG)	緑色	0.5 - 0.3 (sq) 0.5 - 0.34 (mm ²) 20 - 22 (AWG)	0.5sq: 18	
	2213800-4		○	青色	0.5 - 0.3 (sq) 0.5 - 0.34 (mm ²) 20 - 22 (AWG)	青色	0.5 - 0.3 (sq) 0.5 - 0.34 (mm ²) 20 - 22 (AWG)	0.3sq: 7	

梱包仕様

— 小口の用途から大型物件まで対応可能です —

製品タイプ	製品型番	小口梱包	大口梱包	製品タイプ	製品型番	小口梱包	大口梱包
細径電線用	2213800-X	15個入り	1,920(15×128)個入り	太径電線用	2213600-X	39個入り	1,248 (39×32) 個入り

製品仕様

製品タイプ		太径用	細径用
製品型番		2213600-X	2213800-X
極数		1+1極	2+2極
定格電圧		標準仕様：AC/DC 600 V	標準仕様：AC/DC 600 V IEC 60998-2-3仕様：450 V UL 2459仕様：AC 400 V / DC 600 V
定格電流	3.5-2sq (4-2.5mm ²)	15.0 A	—
	1.25sq (1.5mm ²)	15.0 A	—
	0.75sq (0.75mm ²)	10.0 A	6.5 A (IEC 60998-2-3仕様：5.0 A / UL 2459仕様：6.2 A)
	0.5sq (0.52mm ²)	—	6.5 A (IEC 60998-2-3仕様：5.0 A / UL 2459仕様：5.0 A)
	0.3sq (0.32mm ²)	—	5.0 A (IEC 60998-2-3仕様：5.0 A / UL 2459仕様：3.5 A)
耐電圧		AC 3,400 V / 1分間	
絶縁抵抗		500MΩ / 1分間	
動作温度範囲		-40 - 105°C (最高雰囲気温度：75°C)	
防水等級		IPX5, X7, X8: 2213600-1 / -2 / -3 IP20: 2213600-4 / -5 / -6	IPX5, X7, X8: 2213800-2 / -4 IP20: 2213800-1 / -3
電線引張強度 (ストレート)	0.3sq (0.32mm ²)	—	50 N
	0.5sq (0.52mm ²)	—	50 N
	0.75sq (0.75mm ²)	50 N	50 N
	1.25sq (1.5mm ²)	70 N	—
	2sq (2.1mm ²)	120 N	—
	3.5sq (3.3mm ²)	155 N	—
電線引張強度 (90°曲げ)	0.3sq (0.32mm ²)	—	50 N
	0.5sq (0.52mm ²)	—	50 N
	0.75sq (0.75mm ²)	50 N	50 N
	1.25sq (1.5mm ²)	70 N	—
	2sq (2.1mm ²)	120 N	—
	3.5sq (3.3mm ²)	155 N	—
コネクタ連結部強度		50N (挿入した電線を90°の角度で引張)	
耐振動性		以下の掃引振動を印加し、製品外観上の損傷なく、1マイクロ秒を越える不導通が生じないことを確認。 <ul style="list-style-type: none"> ・頂点間振幅：1.0mm ・加振掃引振動周波数：10-200-10 Hz ・掃引速度：1オクターブ/分 ・加速度：5G 	
耐衝撃性 (製品強度確認)		5mの高さからコンクリートの床に自重落下させた際、製品外観上の損傷なく、100mΩを越える開放を生じないことを確認。	
耐候性 (ハウジング)		UL746C規定の紫外線暴露試験、水浸漬試験に合格した樹脂を採用	

For More Information

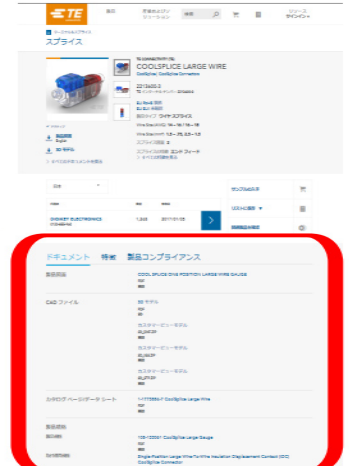
te.com/ib

より詳しい製品情報は…

当社ホームページで“**COOLSPlice**”と検索ください

TE Technical Support Center

- Internet: te.com
- Japan: 044-844-8052
- USA: 1-800-522-6752
- Canada: +1-905-475-6222
- Mexico: +52 (0) 55-1106-0800
- Latin/S. America +54 (0) 11-4733-2200
- Germany: +49 (0) 6251-133-1999
- UK: +44 (0) 800-267666
- France: +33 (0) 1-3420-8686
- Netherlands: +31 (0) 73-6246-999
- China: +86 (0) 400-820-6015



製品図面、製品規格等の関連書類をダウンロードいただけます。

クールスパイスコネクタについてのお問い合わせ・ご用命は
タイコエレクトロニクスジャパン・認定代理店である

KYORITSU
協立電業株式会社

〒190-0023 東京都立川市柴崎町3-9-5
TEL:042-548-8881(代)
FAX:042-548-9101(代)

までお願い致します。

本カタログに記載の適用電線以外の電線を使用される場合は、弊社での評価試験を実施させて頂きたく、
お手数ではございますが、上記認定代理店、もしくは弊社営業部までお問い合わせ下さい。

te.com

© 2014 TE Connectivity Ltd. family of companies. All Rights Reserved
TE Connectivity and TE connectivity (logo) are trademarks. Other logos, product and/or company names might be trademarks of their respective owners.

