

電気配線用高速マルチプリンター

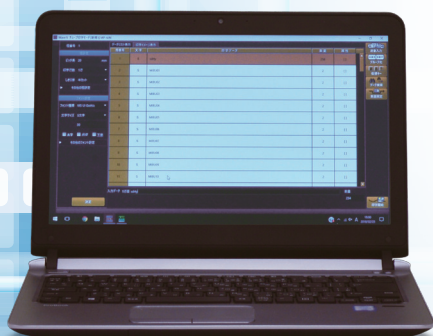
MP-60N

簡単操作

複数台制御

多様印字可

コスト削減



ウェブサイトでも詳しくご覧いただけます。

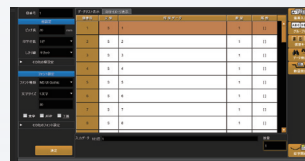
MP-60N 4つの特長

特長

1

PC接続での簡単入力、データの保存、呼び出しも簡単

- 専用アプリケーション「ウェブV」にてコントロール
- CSVファイルの読み込みに対応
- 全カット/半カット/印字位置補正をアプリにより簡単に操作

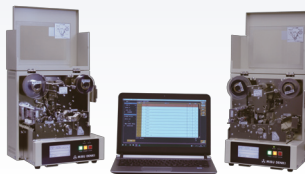


特長

2

複数台制御可能

- 1台のPCで複数台使用可能!コスト削減!
(お使いのPCのスペックや使用環境により、使用可能な台数が異なる場合がございます。)

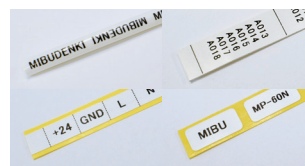


特長

3

多様な印字が可能

- チューブ、記録板、ラベル(長尺・マスメ)の印字が1台で可能
- 従来機に比べ、さらに精細な印字ドット(8dot/mm→12dot/mm) ※当社前モデル(MP-60Win)
- オプション品との組み合わせにより、ワークに特化した専用機にカスタマイズ可能



特長

4

省スペース、低コスト

- 従来機に比べサイズ及び初期費用を約30%減
- トリプルヘッド採用(印字ヘッドを3ヶ所使用可)
- 「機能」と「使い勝手」を追求した、まさに「使える」プリンター

従来機より
サイズ&コスト
30%減



仕様

文字種類	数字:0~9、英大文字:A~Z、漢字、かな文字、記号 (PC内フォント使用、種類により使用不可文字あり)	印字スピード	20mm/sec. ~ 52mm/sec. (標準40mm/sec.)
文字サイズ	サイズによる指定 (端子M=39)	連番機能	8進、10進、16進、ステップ、アルファベット
文字間隔	可変(-12~+24dot)	補正機能	印字位置、印字濃度、その他多種
文字行数	標準最大3行(特殊最大6行)	インターフェイス	USB2.0以上のTypeAコネクタが必要
文字方向	縦印字、横印字	電源	AC100V±10% 50/60 Hz
最大入力データ数	2000ライン	消費電力	100 W以下
印字数量設定	9999個	周囲条件	温度 動作時:10~25℃ 保存時: 0~40℃
最大印字文字数	98文字(100mmピッチ MSゴシック SSサイズ使用時)		湿度 動作時:40~70% 保存時:30~90% ※結露なきこと
印字方法	熱転写方式 印字密度 12 dot/mm φ2 ~ 10 mm (チューブモード時)	サイズ	約W260 mm × H294 mm × D221 mm
ワークサイズ	幅4 ~ 12 mm (記銘板モード時) 幅2.5 ~ 13 mm (長尺ラベルモード時)	重量	11.5 kg

動作環境

対応OS	日本語版 Microsoft Windows® 10/8.1/7 ※Windows 10Sには対応しておりません ※最新のWindows Updateを適用のこと	メモリー	各OS推奨値以上
対応機種	上記OSがプリインストールされたPC 本体との接続にUSBポートが必要	HDD	各OS推奨値以上
		ディスクドライブ	CD-ROMドライブ必須

*Windows 10、Windows 8.1、Windows 7 は、マイクロソフト社の登録商標です。*その他、記載されている会社名、製品名は各社の登録商標または商標です。

サプライ品

長尺記銘板

短尺の記銘板に比べ作業効率がよく、素材のロスも少なくなります。材質は環境にやさしいABSを採用しています。



型 式	商品コード	幅(mm)	長さ(m)	厚さ(mm)	色	材質
B-7.0-ECO	110570E	7.0	25	0.5	白	ABS
B-7.8-ECO	110578E	7.8				
B-8.0-ECO	110580E	8.0				
B-8.5-ECO	110585E	8.5				
B-9.5-ECO	110595E	9.5				
B-10.0-ECO	1105100E	10.0				
B-10.5-ECO	1105105E	10.5				
B-12.0-ECO	1105120E	12.0				

専用印字リボン

黒色のTRB-200の他、白色も揃えています。



型 式	商品コード	幅(mm)	長さ(m)	色
TRB-200	11041	20	200	黒
TRW-200	11043			白

ラベル

サイズ・色・材質、豊富なバリエーションでさまざまなご要望にお応えします。環境にやさしいECO仕様(PET製)もご用意しています。



PLタイプ PCタイプ

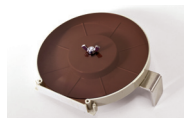
型 式	商品コード	幅(mm)	長さ(m)	色	材質
PLW-5C	11061051	5.0	27.5	白	PVC
PLW-6C	11061061	6.0			
PLW-7C	11061071	7.0			
PLW-8C	11061081	8.0			
PLW-10C	11061101	10.0			
PLW-13C	11061131	13.0		黄	
PLY-6C	11063061	6.0			
PLY-8C	11063081	8.0			
PLY-10C	11063101	10.0			
PLS-6C	11062061	6.0			
PLS-8C	11062081	8.0			
PLS-10C	11062101	10.0			

型 式	商品コード	サイズ(mm)	コマ数(片)	色	材質
PCW-617	11071617	6×17	1100	白	PVC
PCW-620	11071620	6×20			
PCW-817	11071817	8×17			
PCW-820	11071820	8×20			
PCW-823	11071823	8×23			
PCY-1025	110731025	10×25		黄	
PCS-817	11072817	8×17			
PCS-820	11072820	8×20			
PCS-823	11072823	8×23			

オプション品

専用カセット HC-1

記銘板、長尺ラベルを収納しそのまま本体にセットできます。



チューブ専用ストッカー SP-1

チューブ専用ワインダーモーター WP-1

株式会社 壬生電機製作所 <https://www.mibudenki.co.jp>

本社・工場	〒601-8354 京都市南区吉祥院仁木ノ森町50 TEL:075-681-8561 FAX:075-661-0455
東京営業所	〒105-0023 東京都港区芝浦1-14-5 TEL:03-3453-6271 FAX:03-3453-8059
名古屋営業所	〒465-0025 愛知県名古屋市中区上社2-205-1 TEL:052-775-1115 FAX:052-775-1119
京都営業所	〒601-8354 京都市南区吉祥院仁木ノ森町50 TEL:075-681-8561 FAX:075-661-0455
九州営業所	〒802-0075 福岡県北九州市小倉北区昭和町20-7 TEL:093-923-3800 FAX:093-923-3801

KYORITSU 協立電業株式会社

〒190-0023 東京都立川市柴崎町3-9-5
TEL:042-548-8881(代)
FAX:042-548-9101(代)