

LED照明器具

STARLED ★S

LED照明器具に新しいブランド
星和電機のLED照明器具「STARLED ★S」

防爆形 危険場所 ゾーン1/2

					
LZIB P.42	LZIB 投光器 P.46	LZLA P.48	LZAB-V2 P.54	LZBA P.58	VZAA P.64,254

防爆形

粉じん防爆形

塗装ブース

					
LZUB P.66,290	LKIA P.70	LKIA 投光器 P.74	LKBB P.76	LKAB P.82	LZWG P.88

クリーンルーム

透視灯

密閉形

					
LZCB-V2 P.94	LFCA・VFCA P.98	LFCB P.102	LZTB P.106	LCTD P.108	LCIA P.110

密閉形

防湿・防水形

						
LCIA 投光器 P.114	LCMA-V2 P.116	LCBB P.120	LCHA P.124	LCAB P.128	LYAA (ステンレス製) P.132	LYBA (鉄製) P.132

防湿・防水形

防浸形・防水形

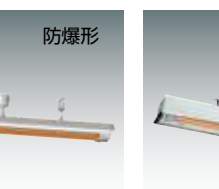
道路・歩道・投光器

						
LYWA P.142	LYPE P.144	LSFC・LSMC・VSFB・VSMB P.146	LYNA・VYNA P.150	WNLA-Z P.152	WFLA-F P.154	LCTX P.158

高天井

一般形

イエロー

						
LFHX P.162	LFAB P.164	LZAB-MY P.166	LZCB-MY P.166	LZTB-MY P.166	LCMA-MY P.166	LYWA-MY P.166

WNLA-Z

DELGA

Design Emotion of LED's Gear Assembly



LED 道路照明器具

時代が求める「環境性能」を業界トップクラスで実現！！60,000時間の長寿命と省電力はCO₂を大幅に削減します。工場内の構内照明にもLEDを！「工場丸ごとLED」!! 星和電機がお勧めする新しいご提案です。

※ DELGA (デルガ) とは、[LED 器具にデザイン的な感動を...] を意味合する "Design Emotion of LED's Gear Assembly" の頭文字からの造語で、スペイン語の delgado (薄い) を語源としています。軽量・薄型・コンパクトを特長とした、星和電機のLED道路照明器具の新しいブランド名です。

- 省エネ
- 水銀レス
- 低誘虫
- 紫外・赤外線レス

新機能

新機能 1
設置角度を3段階で調整可能
アングルアジャストアダプター搭載

新機能 2
放熱フィン無くして雪溜りを解消
フィンレスルーフ設計

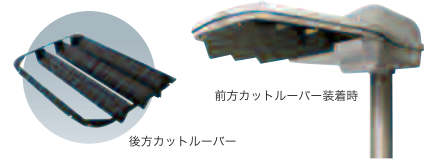
放熱フィンをなくした なたらかなルーフ設計で、積雪時の雪溜りを解消し、雪害トラブルを低減します。

ボールヘッド形(直線ボール)において、1個のアダプターで灯具の設置角度を3段階(5°/10°/15°)に調整可能。設置現場での急な角度変更にも対応できます！

アングルアジャストアダプター **特許出願中**

オプション

近隣対策として、専用のカットルーバー(前方/後方/前後方)をオプションでご用意しております。



おもな特長

省電力・長寿命

従来の水銀灯や高圧ナトリウム灯と比較して、大幅な省電力化を実現。さらに、器具のシステム寿命は約60,000時間、年間4,000時間点灯した場合で15年間、清掃以外はメンテナンスフリーです。

●水銀灯400形との比較

	消費電力 (W)	年間電費代 (円)	CO ₂ 排出量 (kg/年)	WNLA049
水銀灯400W	425	41,884	667	お得金額 約33,000円 CO ₂ 削減量 約523kg
WNLA049	約78%ダウン 91.5	約78%ダウン 9,017	約78%ダウン 144	

●水銀灯250形との比較

	消費電力 (W)	年間電費代 (円)	CO ₂ 排出量 (kg/年)	WNLA029
水銀灯250W	265	26,166	416	お得金額 約21,000円 CO ₂ 削減量 約337kg
WNLA029	約81%ダウン 50.0	約81%ダウン 4,928	約81%ダウン 78.5	

※標準仕様
平均寿命(時間): 3,650時間、電圧(電圧): *27 (kVh)、CO₂排出係数: 0.43kg/CO₂/kWh、消費電力: AC200V入力時の消費電力

軽量・コンパクト

LEDならではのコンパクト化により、当社器具(HCHA)と比較して大幅な軽量化を実現。さらに、薄型設計により受圧面積も低減。取付時の重量負担を軽減し、作業効率を高めます。

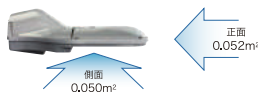
●当社器具 (KSC-4) との比較

当社器具 (HCHA) 質量16.5kg

DELGA WNLAシリーズ 質量 9.0kg

質量 約45%ダウン

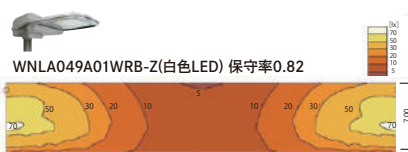
コンパクトな薄型設計で受圧面積も大幅に低減!!



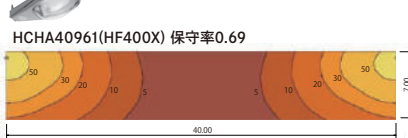
優れた光学設計

最適制御された光学レンズとワイドフェイスから放たれる光が路面を明るく均一に照射します。水銀灯と比較すると1.5倍以上の明るさ(平均照度)と均斉度を約18%改善を実現しています。

●照度分布図



●照度分布図



HCHA40961

- 平均照度 15.7lx
- 最大照度 57.9lx
- 最小照度 2.09lx
- 均高度(平均/最大) 0.27

WNLA049A01WRB-Z

- 性能UP!!
- 23.9lx
 - 74.7lx
 - 4.60lx
 - 0.32

計算条件: 40m×7m、取付間隔40m、器具設置高さ7m、O/H 0.7m

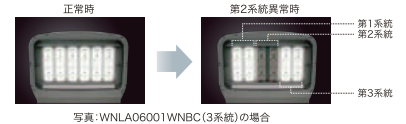
高い信頼性と安全性

■耐雷サージ性能を向上

JIS耐雷サージ基準クラス4(2kV:ノーマルモード/4kV:コモンモード)を大きく上回る、**4kV:ノーマルモード/15kV:コモンモード**に対応。誘導雷からの耐久性に優れています。

■複数系統の点灯回路を内蔵

器具内の点灯回路を複数系統で構成。万一、1系統に故障が起こった場合に、他系統で点灯を維持し、全消灯による危険性を低減しています。



■景観に配慮した電球色タイプの視環境も提供

景観への配慮や、霧等の安全対策として、電球色仕様も可能です。



- LEDモジュール寿命は、あくまで設計寿命であり、その寿命を保証するものではありません。また、LEDモジュールとしての寿命であり、照明器具としての寿命は他の光源を使用した器具と同様の考え方となります。
- 照明器具の適性交換時期の目安は、設置後9~10年(使用条件: 周囲温度30℃、1日点灯10時間、年間3,000時間点灯)です。長期間使用した器具は外観に異常がなくても内部の劣化は進行しています。安全と省エネのために点検・交換をおすすめします。



ご注意

- 白色LEDの特性上、個々のLEDにより発光色や明るさにバラツキがある場合があります。また、経年によるそれらの減衰率にもバラツキがありますのでご了承ください。
- 白色LEDの交換はできません。
- LEDモジュール寿命は定められた温度条件に基づいて算出した設計寿命であり、使用環境・使用方法により寿命は異なります。

●ご注文に際して

ポールヘッド形で設置角度の指定が無い場合は標準設置角度の製品となります。

LED
照明器具

電源内蔵 ポールヘッド形



水銀灯 400 形相当品

WNLA049A01WRA-Z (設置角度 95°) **95 形**
 WNLA049A01WRB-Z (設置角度 100°) 標準
 WNLA049A01WRC-Z (設置角度 105°)
 ¥131,400 (ポール別、電源内蔵、落下防止ワイヤー込)

- 入力電圧、周波数：200~265V 50/60Hz
- 入力電流：0.52-0.44-0.40A ●光源：白色LED 95W
- 使用温度範囲：-20℃~+40℃ ●保護等級：IP44 (光源部) ●質量：9.5kg

消費電力 (200-240-265V)	102-102-103W
定格光束 (器具光束)	11,400 lm
固有エネルギー消費効率	111.7 lm/W
LED モジュール寿命	60,000 時間
光源色	5,000K (昼白色タイプ)
平均演色評価数 (Ra)	73

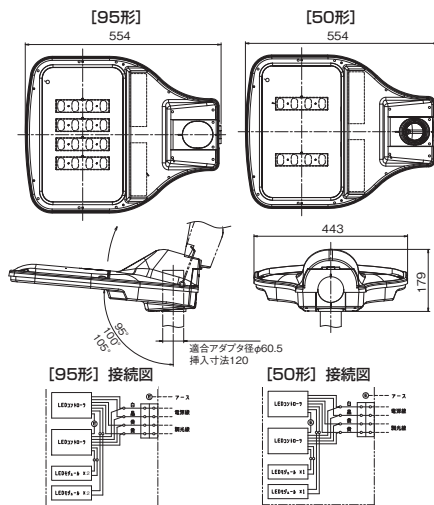
水銀灯 250 形相当品

WNLA029B01WRA-Z (設置角度 95°) 標準 **50 形**
 WNLA029B01WRB-Z (設置角度 100°)
 WNLA029B01WRC-Z (設置角度 105°)
 ¥117,100 (ポール別、電源内蔵、落下防止ワイヤー込)

- 入力電圧、周波数：200~265V 50/60Hz
- 入力電流：0.275-0.235-0.220A ●光源：白色LED 50W
- 使用温度範囲：-20℃~+40℃ ●保護等級：IP44 (光源部) ●質量：9.5kg

消費電力 (200-240-265V)	55.0-55.5-56.00W
定格光束 (器具光束)	6,200 lm
固有エネルギー消費効率	112.7 lm/W
LED モジュール寿命	60,000 時間
光源色	5,000K (昼白色タイプ)
平均演色評価数 (Ra)	73

■外形図



■主要部品材質

本体・上蓋：アルミダイカスト 前面ガラス：強化ガラス 色：マンセル N7.0
 端子仕様：内部4P端子台 (M4用)

電源内蔵 アーム取付形



水銀灯 400 形相当品

WNLA049A02WR-Z **95 形**
 ¥131,400 (ポール別、電源内蔵、落下防止ワイヤー込)

- 入力電圧、周波数：200~265V 50/60Hz
- 入力電流：0.52-0.44-0.40A ●光源：白色LED 95W
- 使用温度範囲：-20℃~+40℃ ●保護等級：IP44 (光源部) ●質量：9.5kg

消費電力 (200-240-265V)	102-102-103W
定格光束 (器具光束)	11,400 lm
固有エネルギー消費効率	111.7 lm/W
LED モジュール寿命	60,000 時間
光源色	5,000K (昼白色タイプ)
平均演色評価数 (Ra)	73

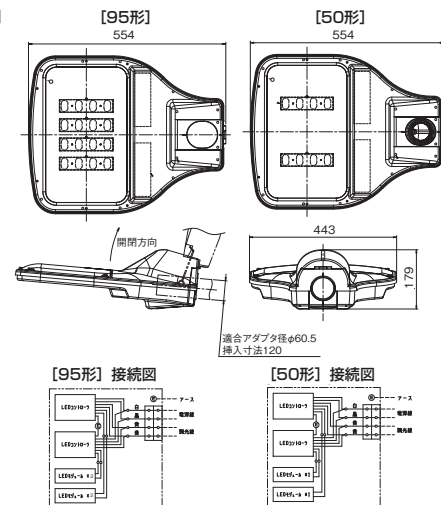
水銀灯 250 形相当品

WNLA029B02WR-Z **50 形**
 ¥117,100 (ポール別、電源内蔵、落下防止ワイヤー込)

- 入力電圧、周波数：200~265V 50/60Hz
- 入力電流：0.275-0.235-0.220A ●光源：白色LED 50W
- 使用温度範囲：-20℃~+40℃ ●保護等級：IP44 (光源部) ●質量：9.5kg

消費電力 (200-240-265V)	55.0-55.5-56.00W
定格光束 (器具光束)	6,200 lm
固有エネルギー消費効率	112.7 lm/W
LED モジュール寿命	60,000 時間
光源色	5,000K (昼白色タイプ)
平均演色評価数 (Ra)	73

■外形図



■主要部品材質

本体・上蓋：アルミダイカスト 前面ガラス：強化ガラス 色：マンセル N7.0
 端子仕様：内部4P端子台 (M4用)

●オプション部品

・前方・後方カッターバー対応 (受注生産)

製造
設備
施設
全般
インフラ

屋内、
軒下
屋内
屋内外
C R
攪拌・
混合タンク、
反応釜
構内道路、
歩道
全般
地下道・
とう道

防湿・
防水形

防水形

一般形
(非防水)

防雨形

密閉形

防湿・
密閉形

ガス防爆

粉塵防爆

ガス防爆、
JIS 洗浄度
クラス5、6相当

JIS 洗浄度
クラス6相当

ガス防爆

密閉形

屋外

屋内

防水形

防曇形

固有エネルギー消費効率は200V時の数値です。

KYORITSU
協立電業株式会社

〒190-0023 東京都立川市柴崎町3-9-5
 TEL:042-548-8881(代)
 FAX:042-548-9101(代)