

SEIWA

シンプルでスリム、軽量でらくらく取付！

LED 盤内用ライン照明

MODEL
新登場
CHANGE

端子台が
簡単に取付け
られる！

電源線1m付

LMAE1WA31K65-10F

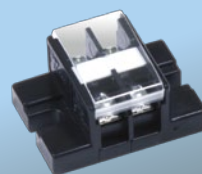
ワンタッチ端子台

推奨端子台

裸圧着端子用端子台



WAGO社製
862-552



春日電機社製
TEN702

トラフ10W型蛍光灯の置き換えに！

既存の蛍光灯器具の取付ピッチに適合！

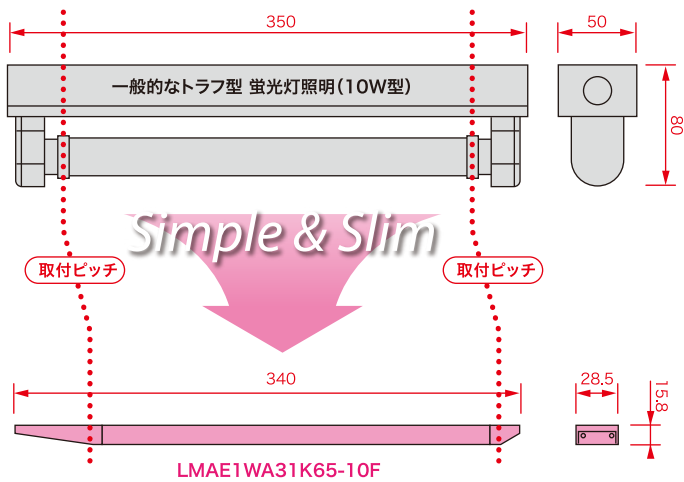
端子台取付けタイプだから施工が簡単！

蛍光灯と比べてシンプル&スリム設計！

堅牢なアルミボディでとても軽量(135g)

■従来器具とのサイズ比較

従来の蛍光灯器具と比較してシンプルでスリムな設計です。取付ピッチも共通ですので交換・設置が簡単に行えます。



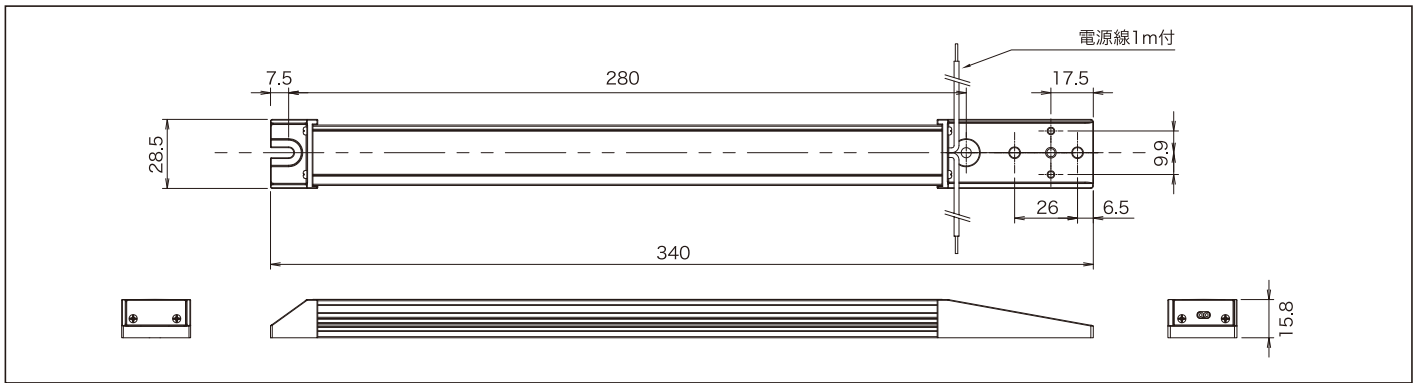
■端子台取付・設置例

端子台受けを付けていますので、施工が容易です。現場での設置作業時間を大幅に短縮します。

WAGO社製端子台(862-552)取付け設置例



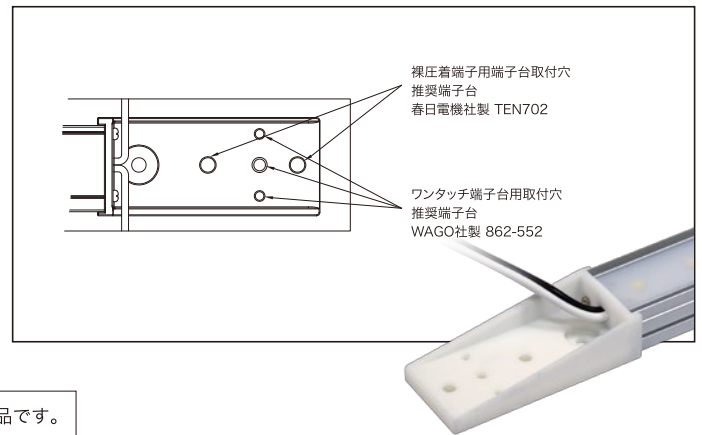
■外形寸法



■主な仕様

型 式	LMAE1WA31K65-10F
入 力 電 圧	AC100V
消 費 電 力	3.0W
全 光 束	300Lm
照 度	130Lx(1m直下)、500Lx以上(0.5m直下)
色 温 度	6,500K
周 囲 温 度 範 囲	-10°C~+50°C
電 源 線	器具外1m
質 量	135g

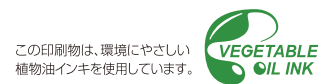
■端子台取付・設置例



※本製品は、制御盤・監視盤・警報盤・操作盤など、使用箇所を限定したPSE適合品です。

- 実際のLEDの発光色は、印刷色とは異なる場合があります。
- LEDの製品特性上、同一型式製品でも製品ごとに発光色や明るさにバラツキがある場合があります。また、経年によるそれらの減退率にもバラツキがありますのでご了承ください。
- 保証期間は、納入後1年間となります。

*本カタログの記載内容は、2018年9月現在のものです。改良その他により予告なく変更する場合がありますので予めご了承ください。



SEIWA 皇和電機株式会社
<http://www.seiwa.co.jp> E-mail: info@seiwa.co.jp

- 本 社 工 場 〒610-0192 京都府城陽市寺田新池36番地
TEL. (0774) 55-8180 FAX. (0774) 58-2404
- 東 京 支 社 〒111-0052 東京都台東区柳橋二丁目19-6 柳橋ファーストビル
TEL. (03) 5833-8947 FAX. (03) 5833-8972
- 中 部 支 社 〒461-0004 愛知県名古屋市中区葵1-26-8 葵ビル7F
TEL. (052) 932-6715 FAX. (052) 932-6720
- 関 西 支 社 〒550-0004 大阪府西区靱本町1-4-12 本町富士ビルA棟
TEL. (06) 6444-3963 FAX. (06) 6444-3966

*所在地、電話番号は変更になることがありますので、あらかじめご了承ください。

●商品のご用命・お問い合わせは…

KYORITSU
協立電業株式会社

〒190-0023 東京都立川市柴崎町3-9-5
 TEL: 042-548-8881(代)
 FAX: 042-548-9101(代)