

DEUTSCH HD10 Connector Series

用途: 電線対電線の防水接続

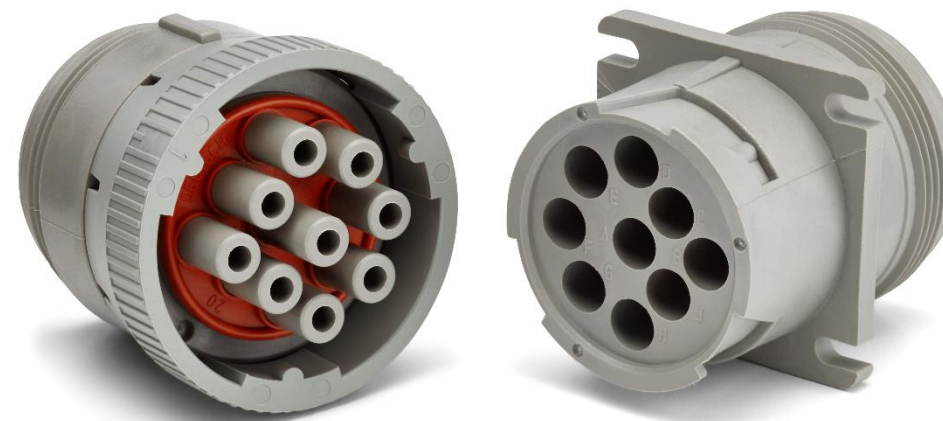
極数: 3, 4, 5, 6, 9極

適用電線径: AWG #6 - #20 (16.00-0.50 mm²)

仕様: -55°C to +125°C | IP68

製品特長

- サイズ 16, 12, 4端子
- スズ or ニッケル or 金メッキ端子
- インライン、フランジ接続、基板ヘッダタイプ
- 電線カバー、ブーツ、ダストキャップ、ガスケット、ストラップ、マウントクリップを用意
- 嵌合用カップリングリング
- 電線防護カバーも用意



HD10 OBD DUST-CAP

