

# LUMAWISE ドライブ LED ホルダ タイプ Z50

TE Connectivity (TE) の LUMAWISE ドライブ LED ホルダ タイプ Z50 によって照明デザイナーは、ダクトレールライトやスポットライトなどの二次側電源モジュールを設置せずに、より美観に優れ、システム コスト削減も可能にするソリューションの実現が可能になります。LUMAWISE ドライブ タイプ Z50 は、好評をいただいている Zhaga 準拠 Z50 LED ホルダに整流機能を統合した、次世代の LED ホルダです。DC/DC ドライバをホルダ内部に組み込むことにより、CoB を適用した、スポットライト、ダクトレールライト用定電流ドライバの劇的な薄型化を実現いたしました。DC48V 入力用に設計されているため、入手しやすい汎用の定電圧電源で動作し、単一の電源から複数の照明器具への電源供給も可能になります。また、0 ~ 10 V の調光オプションによって、ホルダに調光機能を加えることができます。



## 適用事例

- スポットライト
- スポットライト
- ダウンライト

## 機械的性質

- 寸法: 外径 50 mm、高さ 7 mm
- 電気接続: 4 ピン Mini CT コネクタ 292228-4
- 機械接続: 取り付けねじ M3 または UNC 4-40、長さ 12 mm
- トルク: 0.4 ~ 0.6 Nm
- LED 外形および LES サイズ: 24x24、外径 21.5 mm  
20x24、外径 18.0 mm  
19x19、外径 17.7 mm  
16x19、外径 14.0 mm
- サイズ形状: Zhaga Book 12 準拠
- CoB の厚さ: 公称 1 mm
- CoB タイプ: セラミック タイプ  
またはアルミニウム タイプの両方
- IP 定格: IP20
- 嵌合コネクタ フラッシュハウジング付き: あり
- 嵌合ケーブル アセンブリ: オン/オフ バージョン: 1-2058943-8  
0 ~ 10 V バージョン: 1-2058943-7

## 仕様

- 規格: EN60838-2-2  
EN61347-2-13  
UL8754  
UL8750
- 取付適用規格: [114-133082](#)
- 環境関係: RoHS/REACH 準拠

## 特長

- LED ドライバ IC の採用により、エレガントな照明デザインが可能
- Zhaga インタフェース仕様書 Book 12 準拠
- 放熱性および電氣的接続は、次の 4 種類の CoB サイズに対応:
  - 16x19 mm      - 24x24 mm
  - 19x19 mm      - 20x24 mm
- 柔軟な設計により、次の 4 種類の電流出力に対応する LED に適用可能:
  - 350 mA              - 700 mA
  - 500 mA              - 1050 mA
- 0 ~ 10 V の調光バージョンもラインアップ

## 材料

- ハロゲンフリー ガラス繊維入り PBT ハウジング
- FR4 プリント基板
- 銅合金電気接点

## 電気的性質

- 入力電圧: DC48V (欧州クラス I & II, SELV および US NEC クラス 2。共に絶縁出力)
- 最大入力電圧: 60 V (非推奨、弊社または弊社代理店にお問い合わせください)
- 出力電流: 350 mA  
500 mA  
700 mA  
1050 mA
- 出力電流公差: ±5%
- 順方向電圧 (Vf): DC36V 代表値
- 順方向電圧 (Vf) 範囲: 最小: DC25V  
最大: DC38V (DC48V ±10% 入力)  
DC40V (DC48V ±5% 入力)  
DC41V (DC48V ±1% 入力)
- 調光 (調光バージョンのみ): ソース: 0 ~ 10V  
シンク: EN60929 付録 E 互換調光器  
ポテンショメータ: 100kΩ (外部抵抗値) @DC10V, 3.6kΩ (外部抵抗値) @DC1V
- 調光コントローラ タイプ: 欧州クラス I & II または US NEC クラス 1&2。共に基本絶縁付き
- 調光オフ機能: なし
- 最小調光レベル: 最大出力電流の 3%
- ちらつきパーセント: 0% (最小調光レベルの 2% 未満)
- ちらつきインデックス: 0
- 調光カーブ: 線形 (図 1 参照)
- 効率: 最大出力で最大 94% (図 2 参照)
- 逆接保護: あり
- 過小電圧ロックアウト保護: あり: DC42V ~ DC37V
- 入力安全性: ヒューズ付き。230 V 負荷時  
製品安全装置作動
- ノイズ: 平均 30 dB
- オープン/短絡回路保護: あり
- ソフト起動: 8 ms (オン/オフ)、90 ms (調光可能)
- ソフト遮断: 30 ms (オン/オフ)、31 ms (調光可能)
- シンク電流確定値: 100μA ~ 300μA
- 活線挿抜可能: あり

## 熱的特性

- 最大動作温度: 125°C (等価 Tc ポイントで測定)
- 最大 Tc ポイント温度: 110°C (これ以上は不可)
- 熱保護モード: あり: 調光レベルとは無関係に出力を 20% まで低減
- 過熱リセット (調光バージョン): パワー サイクル後
- 過熱リセット (オン/オフバージョン): 温度低下後
- 熱インタフェース材料: 推奨: Laird PLC AS004444-25 を使用
- 保管温度: -20°C ~ 60°C

## 光学的特性

- 光: TE の Z50  
光クリップ タイプ 1 およびタイプ 2 と互換 (型番: 2213194-1 および 2213349-1)
- 許容ビーム角度: 135°

## その他

- 診断情報: あり: 調光バージョンではファームウェアバージョン、電流出力、初期温度、過熱イベント回数、イベントまでの時間および調光レベルなど一定の診断情報を収集します。この情報には弊社のみアクセス可能。
- EMC: IEC 61547, FCC タイトル 47 (パート 15 サブパート B), CISPR15, EN55015
- 振動: EIA 364-28, IEC 60512-6-4, IEC 60512-6-5
- 機械的衝撃: EIA 364-27 (試験条件 H), IEC 60512-6-3
- 熱衝撃: EIA-364-32 (試験条件 VIII), IEC 60512-11-4
- 高温多湿サイクル: EIA-364-31 (方法 III), IEC 60512-11-3, IEC 60512-11-12
- 接点保持力: 125°C で 500 時間

図 1: 調光カーブ

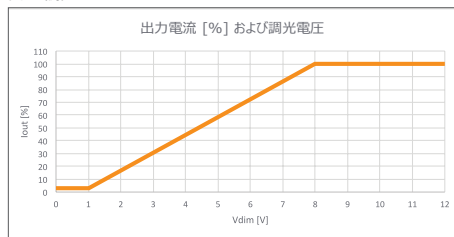
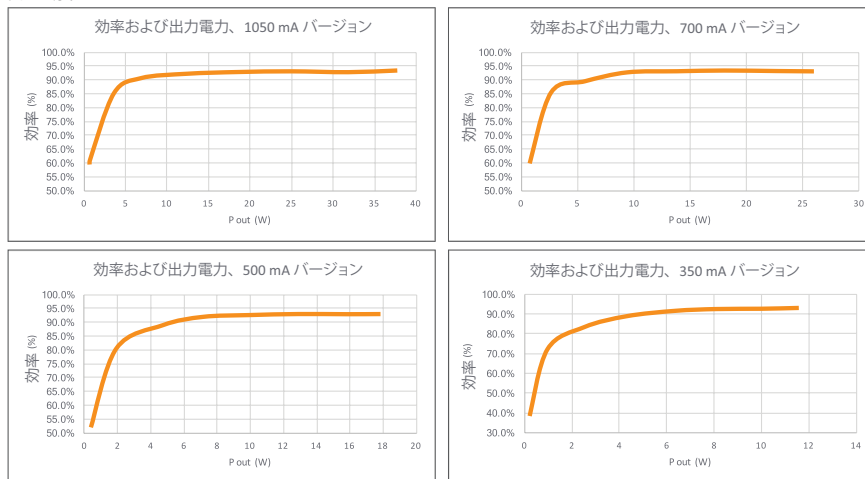


図 2: 効率



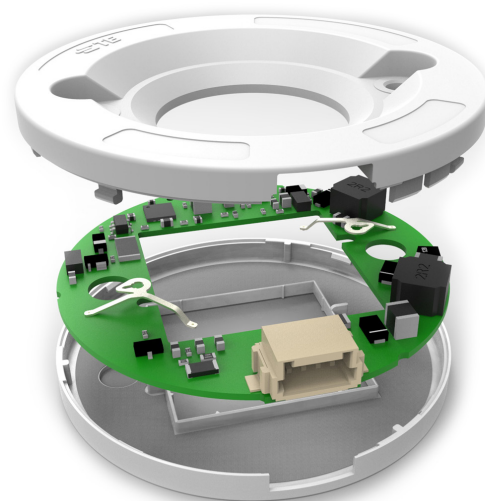
製品選択情報 - オン/オフ シリーズ

シリーズ	型番	説明	出力電流 (mA)	LED サイズ (mm)
オン/オフ	<a href="#">2213699-1</a>	LUMAWISE ドライブ Z50	350	24x24
	<a href="#">2213699-2</a>	LUMAWISE ドライブ Z50	350	20x24
	<a href="#">2213699-3</a>	LUMAWISE ドライブ Z50	350	19x19
	<a href="#">2213699-4</a>	LUMAWISE ドライブ Z50	350	16x19
	<a href="#">1-2213699-1</a>	LUMAWISE ドライブ Z50	500	24x24
	<a href="#">1-2213699-2</a>	LUMAWISE ドライブ Z50	500	20x24
	<a href="#">1-2213699-3</a>	LUMAWISE ドライブ Z50	500	19x19
	<a href="#">1-2213699-4</a>	LUMAWISE ドライブ Z50	500	16x19
	<a href="#">2-2213699-1</a>	LUMAWISE ドライブ Z50	700	24x24
	<a href="#">2-2213699-2</a>	LUMAWISE ドライブ Z50	700	20x24
	<a href="#">2-2213699-3</a>	LUMAWISE ドライブ Z50	700	19x19
	<a href="#">2-2213699-4</a>	LUMAWISE ドライブ Z50	700	16x19
	<a href="#">3-2213699-1</a>	LUMAWISE ドライブ Z50	1050	24x24
	<a href="#">3-2213699-2</a>	LUMAWISE ドライブ Z50	1050	20x24
	<a href="#">3-2213699-3</a>	LUMAWISE ドライブ Z50	1050	19x19
	<a href="#">3-2213699-4</a>	LUMAWISE ドライブ Z50	1050	16x19



LUMAWISE ドライブ分解立体図

LED ホルダ  
タイプ Z50  
型番: 2316510-1  
型番: 2213699-1

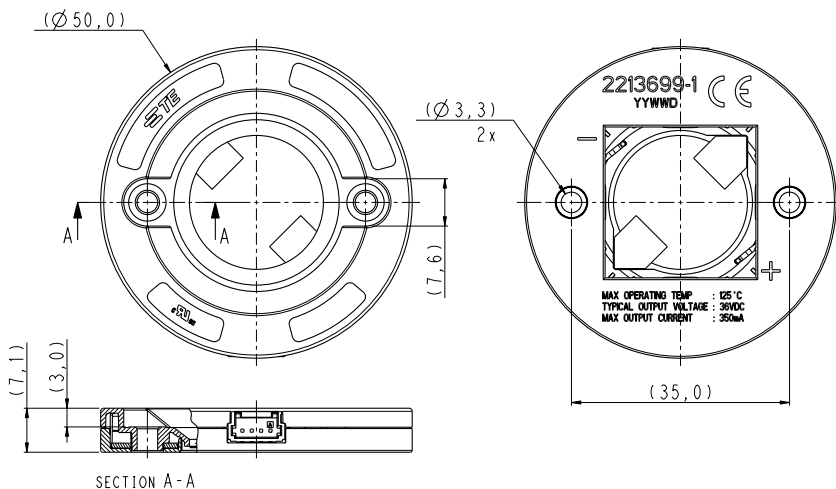


ケーブル アセンブリ  
型番: 1-2058943-7  
型番: 1-2058943-8

製品選択情報 - 調光シリーズ

シリーズ	型番	説明	出力電流 (mA)	LED サイズ (mm)
0 ~ 10 V 調光	<a href="#">2316510-1</a>	LUMAWISE ドライブ Z50	350	24x24
	<a href="#">2316510-2</a>	LUMAWISE ドライブ Z50	350	20x24
	<a href="#">2316510-3</a>	LUMAWISE ドライブ Z50	350	19x19
	<a href="#">2316510-4</a>	LUMAWISE ドライブ Z50	350	16x19
	<a href="#">1-2316510-1</a>	LUMAWISE ドライブ Z50	500	24x24
	<a href="#">1-2316510-2</a>	LUMAWISE ドライブ Z50	500	20x24
	<a href="#">1-2316510-3</a>	LUMAWISE ドライブ Z50	500	19x19
	<a href="#">1-2316510-4</a>	LUMAWISE ドライブ Z50	500	16x19
	<a href="#">2-2316510-1</a>	LUMAWISE ドライブ Z50	700	24x24
	<a href="#">2-2316510-2</a>	LUMAWISE ドライブ Z50	700	20x24
	<a href="#">2-2316510-3</a>	LUMAWISE ドライブ Z50	700	19x19
	<a href="#">2-2316510-4</a>	LUMAWISE ドライブ Z50	700	16x19
	<a href="#">3-2316510-1</a>	LUMAWISE ドライブ Z50	1050	24x24
	<a href="#">3-2316510-2</a>	LUMAWISE ドライブ Z50	1050	20x24
	<a href="#">3-2316510-3</a>	LUMAWISE ドライブ Z50	1050	19x19
	<a href="#">3-2316510-4</a>	LUMAWISE ドライブ Z50	1050	16x19

製品寸法



オン/オフ シリーズ

P1	使用しない
P2	アース
P3	48Vin (+)
P4	48Vin (-) アース

調光シリーズ

P1	DIM (+)
P2	DIM (-)
P3	48Vin (+)
P4	48Vin (-) アース



TE Connectivity は、業界規模の協力によって LED 光源の互換性を実現し、汎用照明用 LED アプリケーションの簡易化に取り組む国際組織である Zhaga コンソーシアムの参加メンバーです。

te.com

© 2017 TE Connectivity. All Rights Reserved. LUMAWISE, TE, TE Connectivity, およびロゴとしての TE Connectivity は、TE Connectivity の商標です。ここで挙げているその他のロゴ、製品、および社名は、それぞれの所有者の商標である場合があります。

TEは、このパンフレットに掲載されている情報の正確性を確保するためにあらゆる合理的な努力を払っていますが、誤りが含まれていないことを保証するものではありません。また、この情報が正確で正しく、信頼できる最新のものであることについて、一切の表明、保証、約束を行いません。TE Connectivity は、ここに記載されている情報をいつでも通知なく修正する権利を留保します。TE は、ここに掲載されている情報に関するすべての黙示的保証を明示的に否認します。これには、あらゆる商品性の黙示的保証、または特定の目的に対する適合性が含まれますが、これらに限定されるものではありません。ここに記載されている寸法は参照のみを目的としたものであり、通知なく変更される場合があります。仕様は通知なく変更される場合があります。最新の寸法と設計仕様については、TE にお問い合わせください。

I-1773935-6 JN 09/2017

米国: +1 (800) 522-6752  
 カナダ: +1 (905) 475-6222  
 メキシコ: +52 (0) 55-1106-0800  
 ラテン/南アメリカ: +54 (0) 11-4733-2200  
 ドイツ: +49 (0) 6251-133-1999  
 英国: +44 (0) 800-267666  
 フランス: +33 (0) 1-3420-8686  
 オランダ: +31 (0) 73-6246-999  
 中国: +86 (0) 400-820-6015

インテリジェント ビル /// LUMAWISE ドライブ LED ホルダ タイプ Z50