

プッシュマウントタイ®

コルゲートチューブ用プッシュマウントタイ

横ズレ防止用の突起付きで、
コルゲートチューブの
横ズレを防止

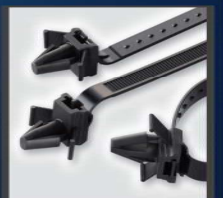


ファーツリー形状

ファーツリー(もみの木)形状のため、貫通穴やメネジ(タップ穴)に差し込むだけで簡単にパネル板に固定することができます。

矢じりタイプ新登場

6.8 mm~ 8.2 mmと取付穴径の範囲が広いウイング付きの矢じりタイプが新登場。ウイングで取付穴にしっかりと固定できます。



横ズレ防止用の突起

横ズレ防止用の突起が付いており、コルゲートチューブの溝にピッタリとはまることで、結束・固定後のチューブのズレを防止します。

コルゲートチューブ用プッシュマウントタイ

耐熱・耐候グレード

屋内外使用

RoHS 適合 HFハロゲンフリー

色 黒

材質 66ナイロン

UL難燃グレード(主原料) UL94V-2

常時使用温度範囲 -40℃～+110℃



コルゲートチューブ用プッシュマウントタイは、横ズレ防止用の突起が付いたパネル固定用結束バンドです。

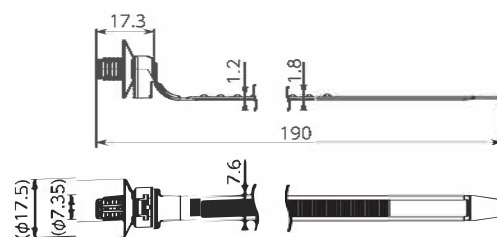
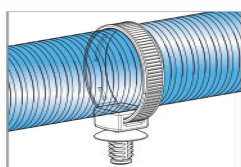
CTOS190-FT11-HSW はヘッド部にファーツリーマウントが付いているため、幅広い板厚の貫通穴やメネジ（タップ穴）に簡単に取り付けができます。

CTOS195WPM7-8-HSW はウイング付きの矢じりタイプで、ヘッド部のウイング（支持翼）が広がり、安定した固定が可能です。

どちらもコルゲートチューブを取付穴の真上で固定できるオンセットタイプで、1ピース構造により部品点数の削減にも貢献します。

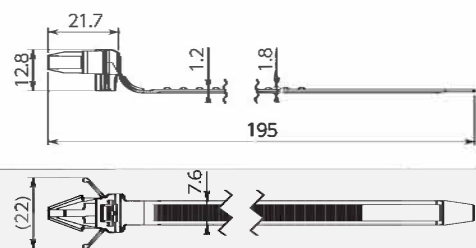
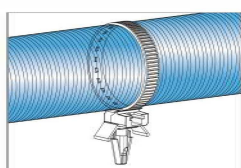
建機・農機などの重機や自動車のワイヤーハーネス保護用コルゲートチューブの筐体への固定に最適です。

ファーツリーマウント



Article-No.	型番	結束径 φ(mm)	寸法(mm)		取付板厚 (mm)	取付穴径		ループ引張強度 (最小値) N (kgf)	販売単位(本)	
			全長	幅		φ(mm)	適用メネジ		袋	ケース
157-00352	CTOS190-FT11-HSW	7.8~38.0	190	7.6	1.3~4.5	6.5~7.0	M8	150 (15.30)	100	2,500

矢じりタイプ



Article-No.	型番	結束径 φ(mm)	寸法(mm)		取付板厚 (mm)	取付穴径 φ(mm)	ループ引張強度 (最小値) N (kgf)	販売単位(本)	
			全長	幅				袋	ケース
126-00364	CTOS195WPM7-8-HSW	7.8~38.0	195	7.6	0.5~3.3	6.8~8.2	150 (15.30)	100	2,500

弊社商品、サービスについてのご質問・ご要望はウェブサイト、あるいは、弊社営業オフィスまでお問合せください。

ヘラマンタイトン株式会社

ISO9001・ISO14001 認証取得

■東京オフィス
〒151-0073 東京都渋谷区笹塚 1-48-3 住友不動産笹塚太陽ビル 6F
●関東販売課 / TEL: 03-5790-3113 FAX: 03-5790-3123
●自動車部 / TEL: 03-5790-3125 FAX: 03-5790-3127

■仙台オフィス
〒980-0811 宮城県仙台市青葉区一番町 1-9-1 仙台トラストタワー 18F
●東北販売課 / TEL: 022-722-1057 FAX: 022-722-1058

ヘラマンタイトンウェブサイト
www.hellermannntyton.co.jp

■名古屋オフィス
〒460-0008 名古屋市中区栄 2-3-1 名古屋広小路ビルディング 4F
●中部販売課 / TEL: 052-229-1052 FAX: 052-201-1135
●自動車部 / TEL: 052-229-1053 FAX: 052-201-1655

■大阪オフィス
〒532-0003 大阪市淀川区宮原 3-3-31 上村ニッセイビル 12F
●関西販売課 / TEL: 06-6395-8610 FAX: 06-6395-8630
●自動車部 / TEL: 06-6395-8427 FAX: 06-6395-8630

■福岡オフィス
〒812-0013 福岡市博多区博多駅東 2-6-1 九勸筑紫ビル 3F
●九州販売課 / TEL: 092-481-8780 FAX: 092-481-8778

●写真商品色は、実際の色と異って見える場合があります。
●改良のため、仕様ならびに外観・寸法などは予告なく変更する場合がございます。●本誌は、2019年6月現在のものです。

KYORITSU 協立産業株式会社

〒190-0023 東京都立川市柴崎町3-9-5
TEL: 042-548-8881(代)
FAX: 042-548-9101(代)