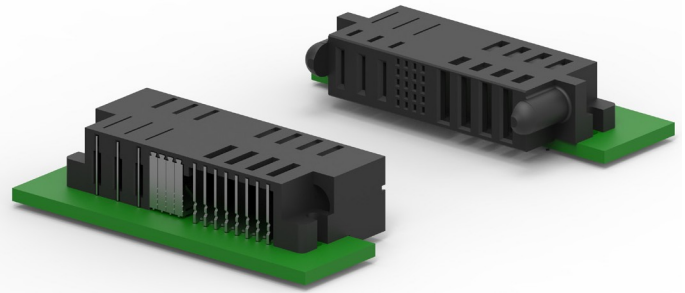


## 新製品

# MULTI-BEAM PLUS パワー コネクタ

- 許容電流1Pinあたり100A(多ピン配列時)の電源端子を採用
- 省スペース化と低消費電力を実現



TE Connectivity (TE) の MULTI-BEAM Plus パワー コネクタは、単ピン配列での許容電流が140A、多ピン配列時、最大 100A の大電流用電源端子を採用し、電源端子と信号用端子を高密度に配列することで、大電流対応、省スペース、低消費電力を実現します。MULTI-BEAM Plus コネクタは、当社の MULTI-BEAM XLE コネクタを進化発展させたのもで、この二つの製品は低背設計で、システム内を通る良好なエアフローの妨げにならず、機器内の熱問題の解消をサポートします。また、MULTI-BEAM Plusは、TEの MULTI-BEAM XL、MULTI-BEAM XLE、および MULTI-BEAM HD パワー コネクタと同様に、電源端子、信号端子の配列構成が自由で、優れた設計柔軟性と容易なPCB設計をサポートします。

### 主な特徴

- 1端子あたり最大 75A の当社 MULTI-BEAM XLE コネクタと比較して、約2倍の許容電流 140A max の電源用端子採用。
- 多ピンで配列した場合には、電源用端子あたり最大 100A の許容電流)
- 大容量電源端子、電源ピンと信号ピンの高密度実装の実現により、省スペース化、低消費電力を実現。
- モジュール設計が高い拡張可能性と柔軟的な回路設計を提供。
- 低背型設計により、システム内を通る良好なエアフローを実現(当社の MULTI-BEAM XLE コネクタと同様)。

### 材料

- ハウジング: ガラス入りLCP
- 端子: 銅合金
- すべての材料は RoHS 要件に適合

### 各種規格

- UL-94 V0 に準拠

### 詳細

[MULTI-BEAM Product Family Landing Page](#)

[MULTI-BEAM Plus Product Flyer](#)

[MULTI-BEAM Plus Parts List](#)

### アプリケーション

- データセンター
- スイッチおよびルータ
- サーバ
- 通信デバイス
- 輸送ネットワーク機器
- ワイヤレス RRUs
- 自動制御システム
- ロボット
- 電源システム

### 電気的特性

- 許容電流(高電流用電源端子):  
最大 140 A単一ピン/最大100 A (4ピン隣接配列)
- 許容電流(低電流用電源端子):  
最大 45 A単一ピン/ 35 A (3ピン隣接配列)
- 接触抵抗(定格電流供給時): 0.25 mΩ /ピン

### 機械的特性

- 嵌合ガイド性能: +/-1.8 mm 半径方向の位置ずれ許容
- 嵌合力:
  - 高電流用電源端子: 最大 7.12 N/ピン
  - 低電流用電源端子: 最大 1.0N /ピン
  - 信号用端子 : 最大1.0 N/ピン

MULTI-BEAM XL, MULTI-BEAM XLE, MULTI-BEAM HD, MULTI-BEAM Plus, TE Connectivity, TE and TE connectivity (logo) are trademarks.