

NEW

変成器付メーター  
「無停電」で安全・簡単・確実に交換が可能

# CT回路短絡端子

## TJ-CTM形特長 《無停電交換用CT回路端子付きユニット》

作業性向上

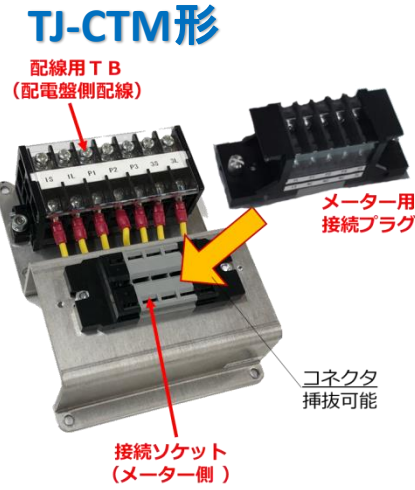
検定付きの電力量計（変成器付計器5A）を無停電交換することが可能に。交換スケジュールの調整が容易に。  
※検定証印等の有効期間（変成器付 電子式：7年）

安全

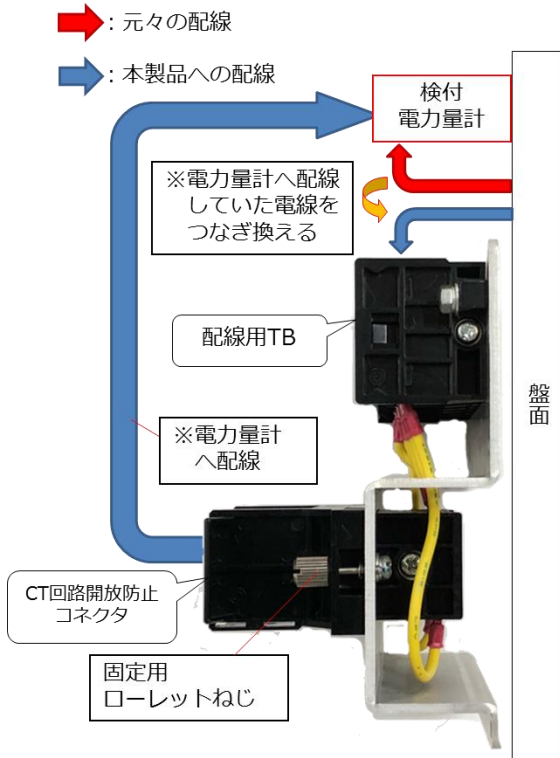
プラグを取外すだけでソケット内部のCT回路が自動的に短絡する安全構造を採用。

既設対応可能

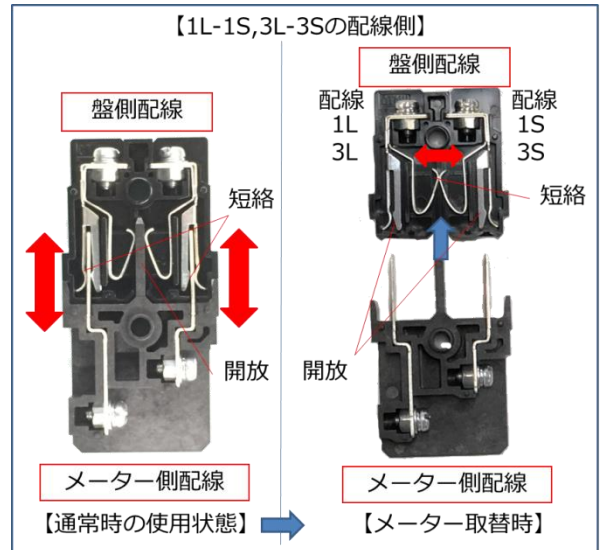
既に取り付けられている電力量計に対して、追加（後付け）で取付けることが可能。  
※事前に寸法確認をお願い致します。



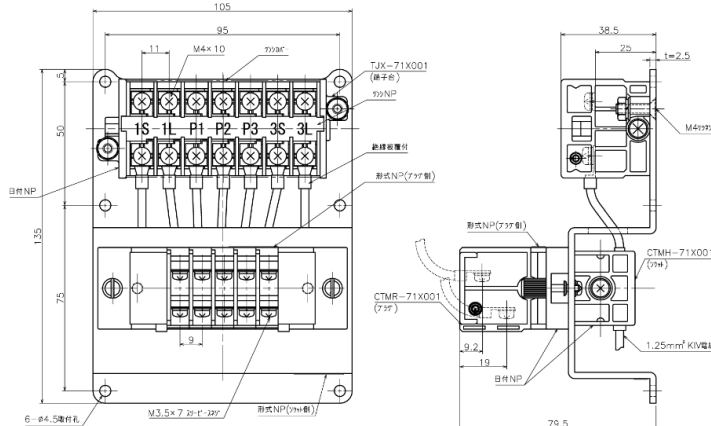
## 取付け・配線方法



## 接続コネクタ（ソケット・プラグ内構造）



## 外形図



## 定格・仕様

No.	項目	仕様
1	定格絶縁電圧	AC・DC250V
2	定格通電電流	5A
3	最大接続電線	1.25mm <sup>2</sup>
4	端子サイズ	ソケット、プラグ：M3.5X7 端子台：M4X10
5	商用周波耐電圧	AC2000V(1min)
6	雷インパルス耐電圧	±4500V (1.2/50μs, 3回)
7	短時間電流	電流用コア側：AC200A, 1sec 電圧用コア側（プラグコア側）：AC500A, 1sec
8	使用周囲温度	-20℃～+50℃