

# AMPMODU MTE 相互接続システム クイック・リファレンス・ガイド

# AMPMODU MTE 相互接続システム

TE Connectivity (TE) 社のAMPMODU MTE相互接続システムは、電線対基板および電線対電線の用途に利用されており、コンピュータ、コピー機、商用プリンタ、電化製品、医療機器、自動車制御類といったさまざまな電子機器類に採用されています。結線方法は、お客様のニーズに合わせて圧接式 (IDC) または圧着式の両方に対応しています。

### メリットと特性

- ラッチによる極性をもったデザイン
- 一列タイプレセプタクルを二段重ねることで二列レセプタクルとして使用することも可能
- メッキは3種類
- スエッジ付きピンでPCBへの保持力を向上
- SMT対応品もあり
- 2-25極をラインナップ

### 用途

- 医療機器
- 自動車制御類
- コピー機
- 電化製品
- 商用プリンタ
- 自動販売機
- コンピュータ
- 計装および試験装置
- 遠隔通信
- 保管機器

### 製品/用途に関する仕様

- 製品の仕様：  
108-25034 (標準製品)  
108-25034-2 (表面実装製品)
- 取付適用規格：114-25026
- 使用温度：-65°~+105°C
- 電流：最大3アンペア (中空での単極あたり)

### 圧接式 (IDC) vs. 圧着式

#### IDC

- 大量生産における結線作業時の工数削減
- コントクトはハウジングに固定済み
- 自動化
- 圧着ヘッドとも嵌合可能

#### 圧着式

- 中程度の生産におけるコスト効果
- 多くの電線サイズに柔軟に適合
- マニュアルアセンブリ可能
- 圧接ヘッドとも嵌合可能

## AMPMODU MTE 相互接続システム

### レセプタクル・アセンブリ


#### IDC レセプタクル

製品タイプ	製品画像	極数	電線サイズ (AWG)	メッキ		
				15 $\mu$ " 金	30 $\mu$ " 金	マット仕上げスズ
MTE レセプタクル ・アセンブリ		2	22-26	5-103957-1	5-103958-1	5-103956-1
		3		5-103957-2	5-103958-2	5-103956-2
		4		5-103957-3	5-103958-3	5-103956-3
		5		5-103957-4	5-103958-4	5-103956-4
		...		...	...	
		25	7-103644-4	7-103734-4	7-103645-4	
		2	26-30	5-103960-1	5-103961-1	5-103959-1
		3		5-103960-2	5-103961-2	5-103959-2
		4		5-103960-3	5-103961-3	5-103959-3
		5		5-103960-4	5-103961-4	5-103959-4
		...		...	...	
		25		7-103640-4	7-103897-4	7-103641-4

#### ショート・ポイント・レセプタクルコンタクト

製品タイプ	製品画像	接点メッキ	電線サイズ (AWG)	リール	ルーズ・ピース
圧着式ショート・ポイント コンタクト		15 $\mu$ " 金	20-24	104479-9	1-104479-2
		30 $\mu$ " 金		1-104479-0	1-104479-3
		マット仕上げスズ		104479-8	1-104479-1
		15 $\mu$ " 金	22-26	1-104480-2	1-104480-5
		30 $\mu$ " 金		1-104480-3	1-104480-6
		マット仕上げスズ		1-104480-7	1-104480-4
		15 $\mu$ " 金	28-32	1-104481-0	1-104481-2
		30 $\mu$ " 金		1-104481-1	1-104481-3
		マット仕上げスズ		5-104481-2	5-104481-6


#### MTE レセプタクル・ハウジング

製品タイプ	製品画像	極数	PN
ワイヤ・レセプタクル・ ハウジング		2	104257-1
		3	104257-2
		4	104257-3
		5	104257-4
		...	...
		25	2-104257-4

## AMP MODU MTE 相互接続システム

### ヘッダー

#### IDC ヘッダ

製品タイプ	製品画像	極数	電線サイズ (AWG)	接点メッキ		
				15 μ" 金	30 μ" 金	マット仕上げスズ
MTE ピン・アセンブリ		2	22-26	5-103945-1	5-103946-1	5-103944-1
		3		5-103945-2	5-103946-2	5-103944-2
		4		5-103945-3	5-103946-3	5-103944-3
		5		5-103945-4	5-103946-4	5-103944-4
		...		...	...	
		25	7-103660-4	7-103893-4	7-103661-4	
		2	26-30	5-103948-1	5-103949-1	5-103947-1
		3		5-103948-2	5-103949-2	5-103947-2
		4		5-103948-3	5-103949-3	5-103947-3
		5		5-103948-4	5-103949-4	5-103947-4
		...		...	...	
		25		7-103658-4	7-103894-4	7-103659-4

#### クリンプ・ピン・レセプタクルコンタクト

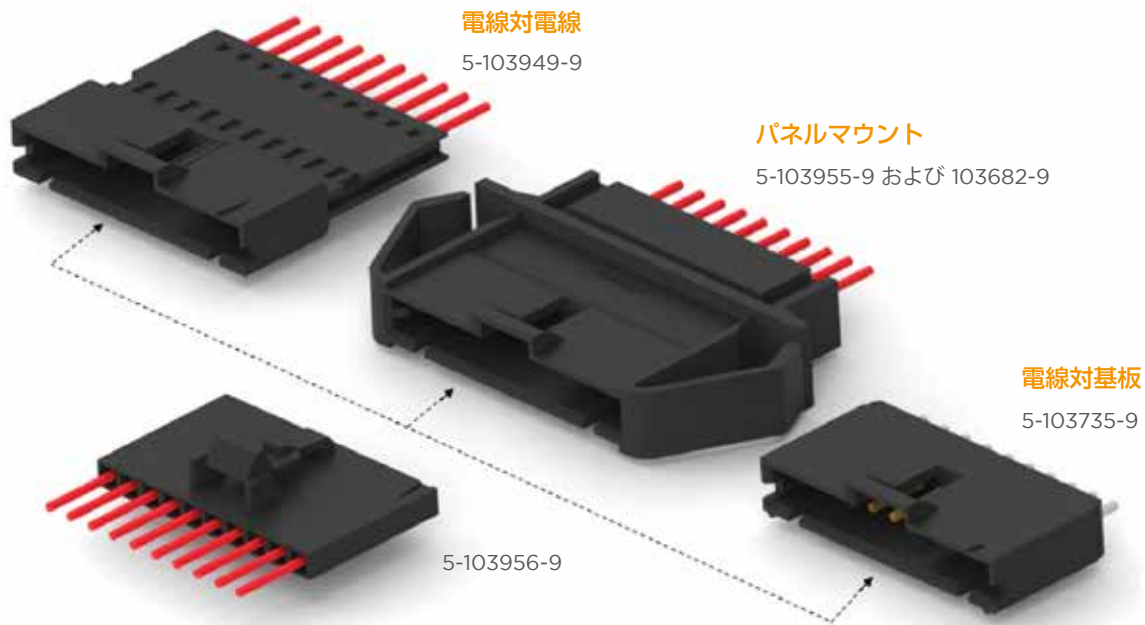
製品タイプ	製品画像	極数	電線サイズ (AWG)	リール	ルーズ・ピース
圧着式ピンコンタクト		15 μ" 金	22-26	5-104505-4	5-104505-5
		30 μ" 金		5-104505-6	5-104505-7
		マット仕上げスズ		5-104505-2	5-104505-3
		15 μ" 金	28-32	5-104506-4	5-104506-5
		30 μ" 金		5-104506-6	5-104506-7
		マット仕上げスズ		5-104506-2	5-104506-3

#### MTE クリンプ・ピン・ハウジング

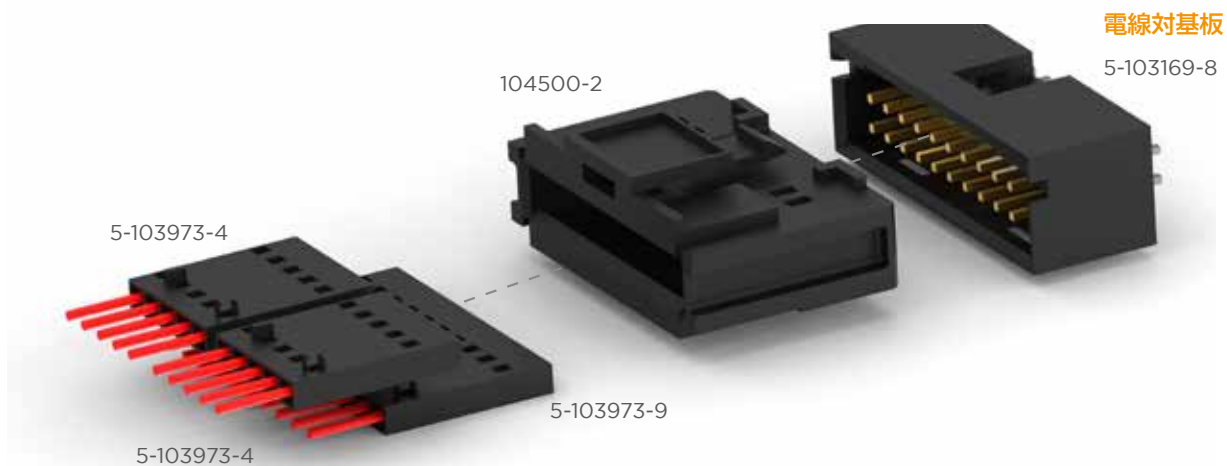
製品タイプ	製品画像	極数	PN
MTE クリンプ・ピン・ハウジング		2	103653-1
		3	103653-2
		4	103653-3
		5	103653-4
		...	...
		25	2-103653-4

## AMPMODU MTE 相互接続システム

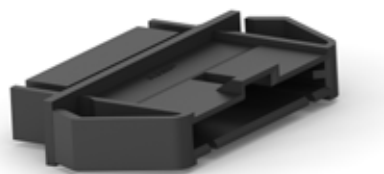
### 一列レセプタクルと嵌合する AMPMODU MTE 製品



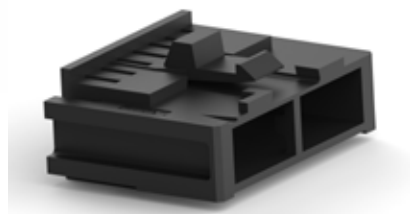
### 二列レセプタクルと嵌合する AMPMODU MTE 製品



### ハウジング



パネルマウントタイプ



103681 (8-16P), 104500 (18-50P)  
二列タイプ

# AMPMODU MTE 相互接続システム

## 一列PCBヘッダ



垂直、スルーホールタイプ

接点メッキ	標準	スエッジ付き
30 μ" 金	103735	103908
15 μ" 金	104363	104362
マット仕上げスズ	103639	103669



水平、スルーホールタイプ

接点メッキ	固定付き	固定無し
30 μ" 金	103904	104935
15 μ" 金	103673	103635
	104361	
マット仕上げスズ	103672	103634



垂直、SMTタイプ

接点部メッキ	固定付き
30 μ" 金	1375583
15 μ" 金	1375582
マット仕上げスズ	1375549



水平、SMTタイプ

接点メッキ	固定あり
30 μ" 金	147323
15 μ" 金	147278
マット仕上げスズ	147324

### 部品番号:

- すべての一列ヘッダ: 5-xxxxxxx-1 (2P) - 7-xxxxxxx-4 (25P);
- 製品の詳細については、ウェブサイト (TE.com) をご覧ください。

## 二列、PCBヘッダ



垂直、スルーホールタイプ

接点メッキ	標準	固定あり
30 μ" 金	103169	
15 μ" 金	102619	104317
マット仕上げスズ	87587	



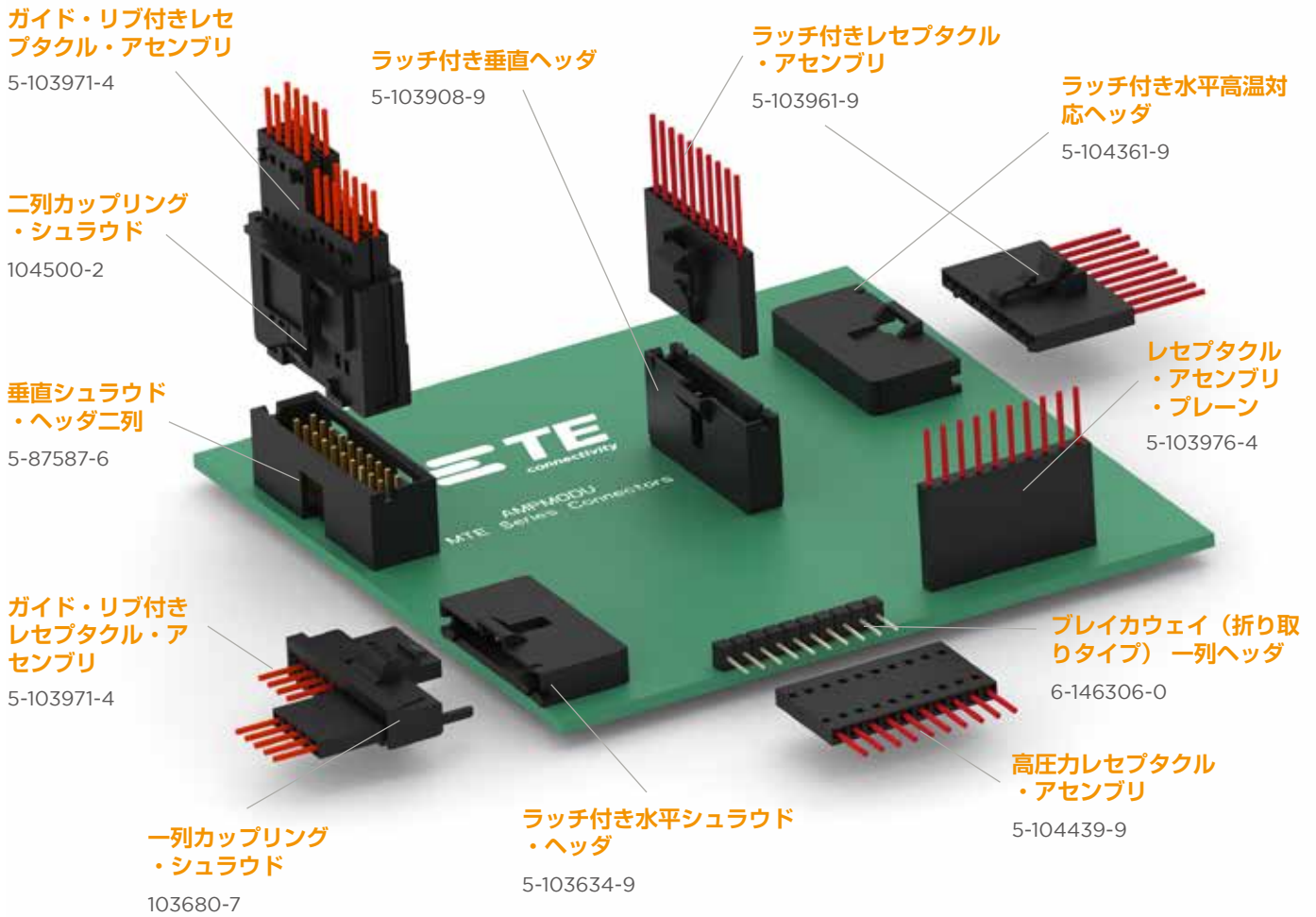
水平、スルーホールタイプ

接点メッキ	標準	固定あり
30 μ" 金	103167	
15 μ" 金	102570	104319
マット仕上げスズ	87577	

### 部品番号:

- 垂直、スルーホールタイプ、標準: 5-xxxxxxx-1 (6P) - 7-xxxxxxx-3 (50P);
- 水平、スルーホールタイプ、標準: 5-xxxxxxx-1 (8P) - 7-xxxxxxx-2 (50P);
- 製品の詳細については、ウェブサイト (TE.com) をご覧ください。

## AMPMODU MTE 相互接続システム



### 応用ツール

AMPMODU MTE 部品番号	ツール部品番号	ツールの説明	作業指示書
すべてのレセプタクル・アセンブリ部品番号を以下に示します。	58074-1	マニュアル・ピストル・グリップ	408-6790
	58075-1	空気圧式ピストル・グリップ	408-6789
	58338-1	ベンチ実装空気圧式パワー・アセンブリ	408-9393
	931800-1	IDC電力装置	409-5746
	58336-1	MTEモジュール式ヘッド	408-9359

## AMPMODU MTE 相互接続システム

### AMPMODU MTE コネクタの電流定格(A)と電圧要件は？

中空での単一コンタクトで3A、267V（作動電圧）

### 適用電線サイズのバリエーションは？

IDCタイプ：AWG#22-#30 AWG、圧着タイプ：AWG#20-#32

### 利用可能な極数は？

2-25極、二列カップリング・シュラウドでは8-50極

### ピッチサイズは？

2.54mm ピッチ、列間2.54mm（2.54x2.54mm モジュール）

### 嵌合方向は？

1列、2列共に水平、垂直

### 使用温度は？

-65°C ~ +105°C

### 考慮すべき環境条件は？

TE製品仕様書108-25034、108-25034-2（MTE表面実装製品）、108-1472および108-1472-1（ショート・ポイント）

## te.com

© 2019 TE Connectivity. 無断転載・複製を禁じる。

AMPMODU、TE、TE Connectivity、およびTE Connectivity（ロゴ）は商標です。このカタログの中で言及されているその他のロゴ、製品名、および（または）会社名は、それぞれの所有者の商標である可能性があります。

TEは、このカタログに正確な情報を記載するように合理的なあらゆる努力を払いましたが、TEはそれらの情報に誤りが全くないことを保証しておらず、それらの情報が正確で、適正で、信頼性があり、最新のものであることについて他のいかなる事実表明も保証も行いません。TEは予告なく、このカタログに記載されている情報にいつでも調整を加える権利を有しています。TEは、このカタログに記載されている情報について、商品適格性や特定の用途への適合性に関する黙示的な保証を含むがこれらに限定しないあらゆる黙示的な保証を明確に否認します。このカタログに記載されている寸法は参考情報として記載されているに過ぎず、予告なく変更される場合があります。仕様の内容は、予告なく変更される可能性があります。最新の寸法および設計仕様については、TEにお問い合わせください。

4-1773458-0 06/19 Tangence

産業用 /// AMPMODU MTE 相互接続システム