

# ジザイフィックス

## ロープワークを簡単にするサポート固定具

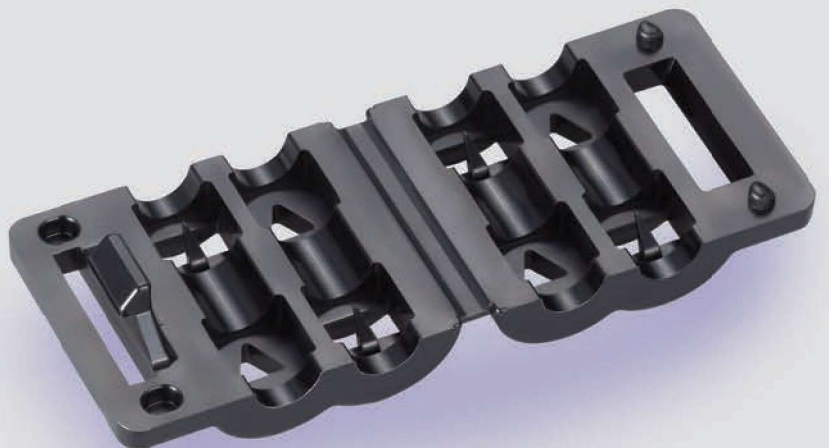
### 作業の簡素化・均一化

高い位置や狭い場所など結びにくい場所でも簡単に作業でき、複雑なロープワーク（結び方）を習得する必要がありません。



### 爪でしっかり固定

内側の爪がロープに引っかかり、一方向にしか引けない構造を利用して、ロープをしっかり固定します。▽（三角）矢印がロープを引っ張る方向を示しています。



# ジザイフィックス

耐候グレード

屋内外使用



色 黒

材質 ポリカーボネート

常時使用温度範囲 -40℃～+80℃

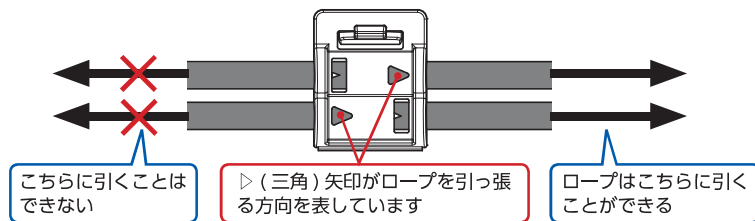


ジザイフィックスはロープやひもを併用して使用する固定具です。ロープを使って、縛ったり、束ねたり、括ったりする作業をサポートします。高い位置や狭い場所など結びにくい場所でも簡単に作業でき、複雑なロープワーク(結び方)を習得する必要がありません。

動画



ジザイフィックス内側の爪がロープに引っかかり、一方にしか引けない構造を利用して、ロープを固定します。



## 使用方法



「▽」矢印が手前に来るようにして、ジザイフィックスの溝にロープをセットします。



ジザイフィックスでロープを挟み込み、カチッと音がするまでしっかりロックします。



巾着の口を絞るように、「▽」矢印方向へ2本のロープを引きながらジザイフィックスをスライドさせて締め込みます。



最後まで締め込んだら、外れ・緩み防止のため、追加で1～2回ロープを結んでおきます。

## 使用方法 支柱などへの固定



「▷」矢印がロープを張っていく方向に向くようにジザイフィックスでロープを挟み込み、カチッと音がするまでしっかりロックします。

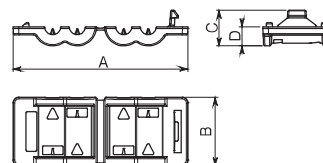


片方のロープ(写真上側)を「▷」矢印の方向に引っ張っていくと締め込むことができます。

## 外し方



ロック部とヒンジ部をプライヤーで挟み込み、ロックを解除します。  
※再利用はできません。



Article-No.	型番	寸法(mm)				適用ロープ径 φ(mm)	ロープ引張強度* (最小値) N (kgf)	販売単位(個)	
		A	B	C	D			袋	ケース
151-03281	RK6-PC-W	64.0	25.0	13.0	7.0	φ 6.0	100 (10.20)	50	1,000

\*: ポリエステル製3つ打ちロープ φ6mmを使用した場合。

弊社商品、サービスについてのご質問・ご要望はウェブサイト、あるいは、弊社営業オフィスまでお問合せください。

## ヘラマンタイトン株式会社

ISO9001・ISO14001 認証取得

- 東京オフィス  
〒151-0073 東京都渋谷区笹塚 1-48-3 住友不動産笹塚太陽ビル 6F  
●関東販売課 / TEL: 03-5790-3113 FAX: 03-5790-3123  
●オートモーティブ事業部 / TEL: 03-5790-3125 FAX: 03-5790-3127
- 仙台オフィス  
〒980-0811 宮城県仙台市青葉区一番町 1-9-1 仙台トラストタワー 18F  
●東北販売課 / TEL: 022-722-1057 FAX: 022-722-1058

ヘラマンタイトンウェブサイト  
[www.hellermannntyton.co.jp](http://www.hellermannntyton.co.jp)

- 名古屋オフィス  
〒460-0008 名古屋市中区栄 2-3-1 名古屋広小路ビルヂング 4F  
●中部販売課 / TEL: 052-229-1052 FAX: 052-687-1453  
●オートモーティブ事業部 / TEL: 052-229-1053 FAX: 052-687-3115
- 大阪オフィス  
〒532-0003 大阪市淀川区宮原 3-3-31 上村ニッセイビル 12F  
●関西販売課 / TEL: 06-6395-8610 FAX: 06-6485-4897  
●オートモーティブ事業部 / TEL: 06-6395-8427 FAX: 06-6485-4897
- 福岡オフィス  
〒812-0013 福岡市博多区博多駅東 2-6-1 九勤筑紫通ビル 3F  
●九州販売課 / TEL: 092-481-8780 FAX: 092-481-8778

## KYORITSU 協立電業株式会社

〒190-0023 東京都立川市柴崎町3-9-5  
TEL: 042-548-8881(代)  
FAX: 042-548-9101(代)

●写真商品色は、実際の色と異なって見える場合があります。  
●改良のため、仕様ならびに外観・寸法などは予告なく変更する場合がございます。●本誌は、2020年11月現在のものです。