

金属スリムタイプ

こんなにコンパクト!



OA-WS04M-20/25

ラインナップ拡大! 全10サイズ!

保護等級 **IP67**

NEW

OA-WS14M-105/120

NEW

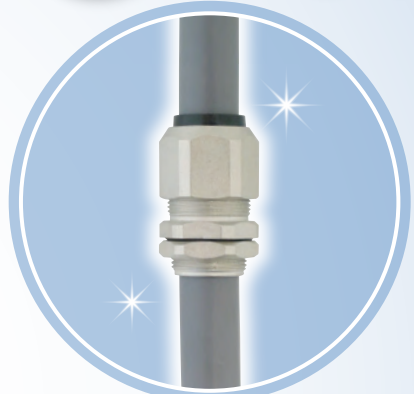
OA-WS13M-95/110

NEW

OA-WS12M-85/100

NEW

OA-WS11M-75/90



電線にフィットしたスマートな形状



大幅なサイズダウン
※樹脂製比較

RoHS2

耐候
型式表示

耐油

衝撃に強い金属ボディ。LED照明、小型モータなどの電線引き込み部に最適!

狭い箇所への電線引き込み部に。 デザイン性に優れた業界最小形状!

■ 適合電線径

	φ2	2.5	3	3.5	4	4.5	5	5.5	6	6.5	7	7.5	8	8.5	9	9.5	10	10.5	11	11.5	12	
OA-WS04M-20/25																						
OA-WS06M-25/40																						
OA-WS07M-35/50																						
OA-WS08M-45/60																						
OA-WS09M-55/70																						
OA-WS10M-65/80																						
OA-WS11M-75/90 NEW																						
OA-WS12M-85/100 NEW																						
OA-WS13M-95/110 NEW																						
OA-WS14M-105/120 NEW																						

■ 型式・仕様

・ 耐候性タイプ ゴムブッシュ:青 オリング:青

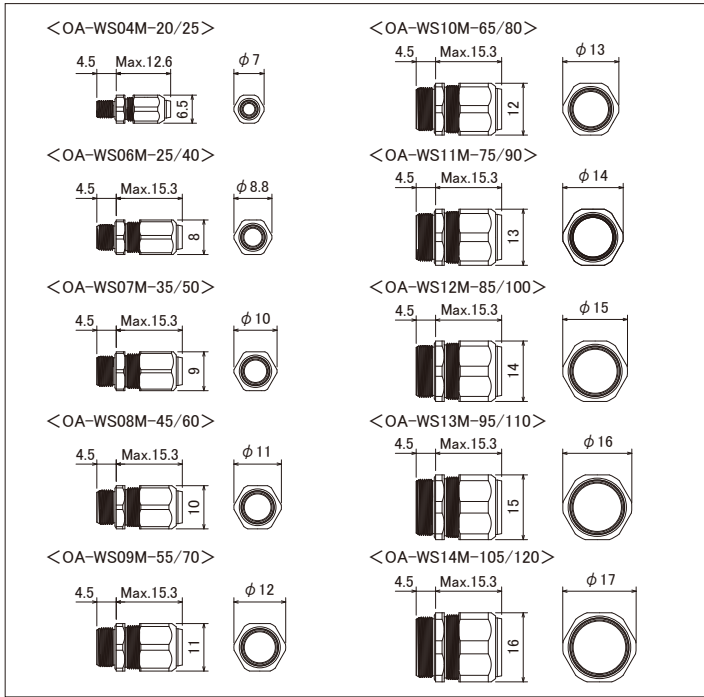
型式	適合電線径(mm)	取付穴径(mm)※	取付ねじ	使用周囲温度	本体質量	販売単位	ロックナット型式
OA-WS04M-20/25E	φ2~2.5	φ4	M4×0.5	-25~+100°C	約2g	10個	LN-WS04M
OA-WS06M-25/40E	φ2.5~4	φ6	M6×0.5		約4g		LN-WS06M
OA-WS07M-35/50E	φ3.5~5	φ7	M7×0.5		約5g		LN-WS07M
OA-WS08M-45/60E	φ4.5~6	φ8	M8×0.5				LN-WS08M
OA-WS09M-55/70E	φ5.5~7	φ9	M9×0.5		約6g		LN-WS09M
OA-WS10M-65/80E	φ6.5~8	φ10	M10×0.5				LN-WS10M
OA-WS11M-75/90E NEW	φ7.5~9	φ11	M11×0.5		約7g		LN-WS11MBS
OA-WS12M-85/100E NEW	φ8.5~10	φ12	M12×0.5				LN-WS12MBS
OA-WS13M-95/110E NEW	φ9.5~11	φ13	M13×0.5		約8g		LN-WS13MBS
OA-WS14M-105/120E NEW	φ10.5~12	φ14	M14×0.5				LN-WS14MBS

・ 耐油性タイプ ゴムブッシュ:黒 オリング:黒

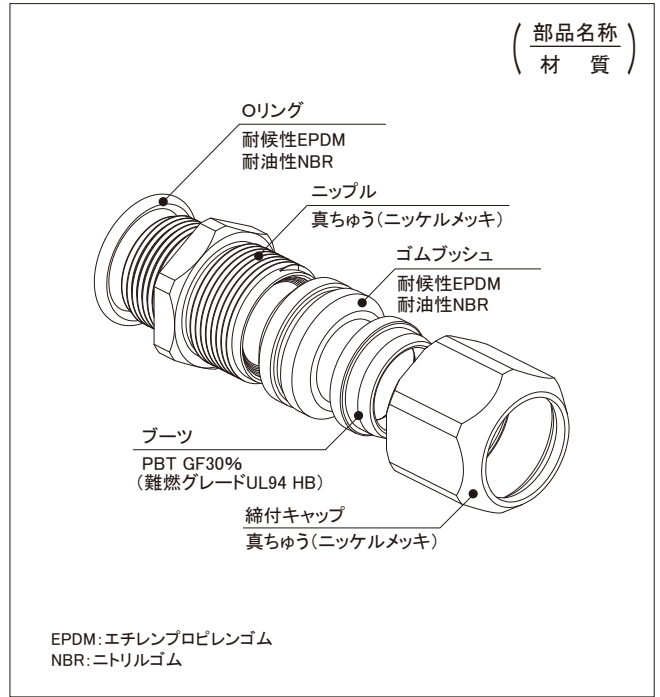
型式	適合電線径(mm)	取付穴径(mm)※	取付ねじ	使用周囲温度	本体質量	販売単位	ロックナット型式
OA-WS04M-20/25	φ2~2.5	φ4	M4×0.5	-25~+100°C	約2g	10個	LN-WS04M
OA-WS06M-25/40	φ2.5~4	φ6	M6×0.5		約4g		LN-WS06M
OA-WS07M-35/50	φ3.5~5	φ7	M7×0.5		約5g		LN-WS07M
OA-WS08M-45/60	φ4.5~6	φ8	M8×0.5				LN-WS08M
OA-WS09M-55/70	φ5.5~7	φ9	M9×0.5		約6g		LN-WS09M
OA-WS10M-65/80	φ6.5~8	φ10	M10×0.5				LN-WS10M
OA-WS11M-75/90 NEW	φ7.5~9	φ11	M11×0.5		約7g		LN-WS11MBS
OA-WS12M-85/100 NEW	φ8.5~10	φ12	M12×0.5				LN-WS12MBS
OA-WS13M-95/110 NEW	φ9.5~11	φ13	M13×0.5		約8g		LN-WS13MBS
OA-WS14M-105/120 NEW	φ10.5~12	φ14	M14×0.5				LN-WS14MBS

※ロックナットを使用した場合の仕様です。

■ 外形寸法図

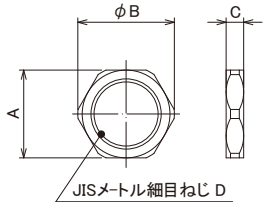


■ 材質



■ オプション (ロックナット)

型式	適合板厚	材質	本体質量	梱包数量	A	B	C	D
LN-WS04M	2mm 以下	真ちゆう (ニッケルメッキ)	約1g	10個/袋	6.5	7	2	M4×0.5
LN-WS06M					8	8.8		M6×0.5
LN-WS07M					9	10		M7×0.5
LN-WS08M					10	11		M8×0.5
LN-WS09M					11	12		M9×0.5
LN-WS10M					12	13		M10×0.5
LN-WS11MBS NEW					13	14		M11×0.5
LN-WS12MBS NEW					14	15		M12×0.5
LN-WS13MBS NEW					15	16		M13×0.5
LN-WS14MBS NEW					16	17		M14×0.5
			約2g					



KYORITSU
協立電業株式会社

〒190-0023 東京都立川市柴崎町3-9-5
TEL: 042-548-8881(代)
FAX: 042-548-9101(代)

OHM オーム電機株式会社
OHM ELECTRIC

■ 本社 〒431-1304 静岡県浜松市北区細江町中川 7000-21 電話 (053)522-5555 FAX (053)523-2361
■ カスタマーサービスセンター 電話 (053)522-5572 FAX (053)522-5573
■ 関東支店 〒244-0801 神奈川県横浜市戸塚区品濃町 546-8 電話 (045)820-1411 FAX (045)820-1206
■ 静岡支店 〒431-1304 静岡県浜松市北区細江町中川 7000-21 電話 (053)522-5561 FAX (053)523-2362
■ 名古屋支店 〒465-0025 愛知県名古屋市中区上社4-140 電話 (052)703-0311 FAX (052)703-0327
■ 大阪支店 〒564-0031 大阪府吹田市元町 19-13 みのや吹田ビル2F 電話 (06)4860-7111 FAX (06)4860-7119
■ 福岡営業所 〒815-0081 福岡県福岡市南区那の川 1-14-1 電話 (092)531-6685 FAX (092)531-6695

ホームページ www.ohm.jp/

●本カタログの記載事項は改良のため予告なく変更することがあります。
●本カタログと実際の商品の色は印刷物のため多少異なる場合があります。