

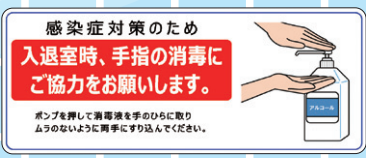
Bepop

ビーポップ シリーズ

CPM-200/CPM-100SH4/CPM-100H6
PM-100W2



工事看板・案内表示・資産管理ラベル
 工事で施設でビーポップ！



ビーポップ情報サイト「Bepop-Fun」

サポート情報・動画、お客様の導入事例、ビクトサイン・イラスト、Q&A等、ビーポップ活用に役立つ情報を発信する専用サイト「Bepop-Fun」(ビーポップファン)はこちら。

Bepop-Fun

URL: <https://wis.max-ltd.co.jp/op/bepop-fun/>

選べる4機種 用途に合わせて最適な機種をお選びください。

| 幅広モデル | 高画質・多機能モデル | 多機能モデル | エコノミーモデル |
|---|---|--|--|
| CPM-200 希望小売価格 オープン価格  | CPM-100SH4 希望小売価格 ¥324,000(税込 ¥356,400) NEW  <p>小さな文字をくっきり印字!</p> | CPM-100H6 希望小売価格 ¥228,000(税込 ¥250,800) NEW  | PM-100W2 希望小売価格 ¥138,000(税込 ¥151,800) NEW  |
| 幅広 200 mm幅 解像度 300 dpi 印字速度 25 mm/sec 切り文字 縁取り 枠カット プロセスカラー印刷 USB LAN ラミネート | 幅広 100 mm幅 解像度 600 dpi 印字速度 50 mm/sec 切り文字 縁取り 枠カット プロセスカラー印刷 USB LAN ラミネート UL 消耗品 | 幅広 100 mm幅 解像度 400 dpi 印字速度 25 mm/sec 切り文字 縁取り 枠カット プロセスカラー印刷 USB LAN ラミネート UL 消耗品 | 幅広 100 mm幅 解像度 203 dpi 印字速度 25 mm/sec 枠カット USB ラミネート |

CPMシリーズの主な機能

カット&プリント

プリントした後周りをカットする機能で、用途や貼る場所に合わせてさまざまな大きさや形の表示・ラベルが作れます。

① 切り文字

ガラス面、壁面など下地を活かして見栄えよく表示できます。

※PM-100W2は切り文字はできません。



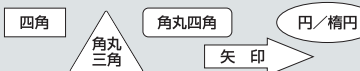
② 縁取り

印刷の周囲を自由な形にカットします。

※PM-100W2は縁取りはできません。



③ 定型枠カット(5種類)



プロセスカラー印刷

4色の専用リボンを使用して、写真やイラストを入れた一目で伝わる表示が作れます。 ※PM-100W2はプロセスカラー印刷はできません。



多彩な消耗品ラインナップ

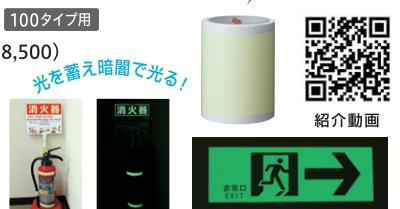
蓄光シート 光を蓄え暗闇で大活躍!

CPMシリーズで直接プリント・カットできます!

SL-S143Nチクコウ 100タイプ用
7m×1巻入り ¥35,000(税込 ¥38,500)

- 災害時や停電時の避難誘導表示、緊急操作表示に。
- 非常用懐中電灯・ヘルメットなど非常持ち出し品の場所表示に。

※JIS規格JAクラス(200ルクス20分照射後1時間以上視認可能)の残光輝度(中輝度)を有しています。



油面対応シート 油による表示物・ラベルのはがれを解決!

SL-S145Nユメン 10m×2巻入り ¥7,500(税込 ¥8,250)

- 粘着剤が油を吸い取り、対象にしっかりと貼りつきます。

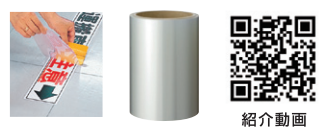
100タイプ用



床用保護フィルム(高耐久) 床表示をキズ、かすれ、汚れ、はがれから保護

SL-L100Hフロア 100タイプ用
8.5m×1巻入り ¥18,000(税込 ¥19,800)

SL-L200Hフロア 200タイプ用
8.5m×1巻入り ¥35,000(税込 ¥38,500)



- キズに強く、はがれにくい高耐久のフィルムです。
 - 表示物の大きさに合わせてフィルムをカットし、上から貼り付けます。
- ※劣化や退色の原因となるため、屋外での使用はできません。床材によっては表層の化粧部分、塗装、ワックス、コーティング等を剥離させる可能性があります。

UV保護フィルム 紫外線による印刷の退色を抑える

SL-L100UV 15m×1巻入り ¥5,500(税込 ¥6,050)

100タイプ用

※床用/UV保護フィルムは、表示物を保護するために上から貼るものです。直接プリント・カットはできません。

ラミネートフィルム 大切な印字内容をしっかりガードするラミネートフィルム

手貼り用 SL-L100ラミフィルム 15m×1巻入り ¥6,500(税込 ¥7,150)

※ラミネート加工後、シートを再度CPMにセットし枠形にカットします。

編集ソフト「Bepop PC EX」の便利機能 ●Windows10/8.1 対応

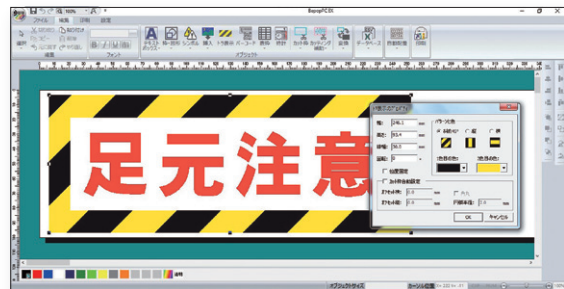
外国語表示 ※翻訳機能はありません。

外国人向け案内表示・海外向け製品ラベルが作れます。



トラ表示作成

安全表示・注意表示に不可欠なトラ表示作成機能搭載。



ピクトサイン・イラスト(1,000種類以上収録)

ISO7010、SEMI、JIS、標準案内用図記号(エコモ財団)などのピクトサインのほか、安全関連を中心にオリジナルのピクトサイン・イラストを合計1,000種類以上収録しています。



おすすめ! 新機能

安全表示ウィザード

表示の種類、テキストやシンボルの配置から表示の型を選択、サイズ設定や文字入力を行うだけで安全表示が作成できます。



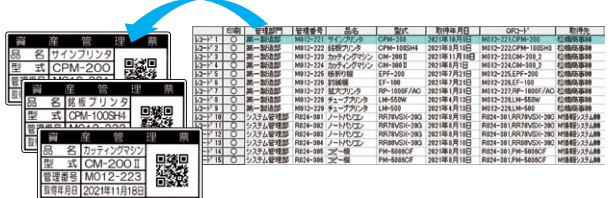
連番印刷

連番を指定した規則通りに自動で連続印刷できます。



データベースリンク

Excel、CSV、テキスト形式のデータを取り込んで印刷が可能。製品リストや台帳を活用してラベル作成ができます。



バーコード

多彩なバーコードが印刷できます。

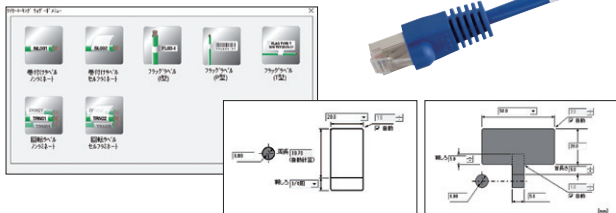
- ①QRコード ②EAN-13(JAN-13)
- ③EAN-8(JAN-8) ④UPC-A ⑤UPC-E
- ⑥ITF(Interleaved2of5) ⑦CODE39 ⑧CODABAR(NW-7)
- ⑨CODE128 ⑩EAN-128 ⑪MSI ⑫MaxiCode
- ⑬MicroQR ⑭PDF417 ⑮MicroPDF ⑯Data Matrix

※QRコードは、株式会社デンソーウェーブの登録商標です。



ワイヤーマーキングウィザード

ワイヤーやケーブルの径に合わせ、巻付けやフラッグなどさまざまなマーキングラベルが作成できます。



100タイプ

【CPM-100SHシリーズ/CPM-100Hシリーズ/PM-100W2・PM-100W専用】

■シート

Table with columns: 商品名, 品番, 1箱入数, 1箱価格. Lists various sheet types like SL-S111N2, SL-S112N2, etc.



■インクリボン (使い切りタイプ)

Table with columns: 商品名, 品番, 1箱入数, 1箱価格. Lists ink ribbon types like SL-R101T, SL-R122TH, etc.



■インクリボン (詰替式)

Table with columns: 商品名, 品番, 1箱入数, 1箱価格. Lists refillable ink ribbon types like SL-Rカセット, SL-TRクロ, etc.

※1 UL対応シート使用時には、必ずUL専用インクリボンSL-R191T ULヨウクロをご使用ください。温度15℃～30℃、湿度40%～80% (60%以上は27℃以下)の環境でご使用ください。

200タイプ

【CPM-200専用】

■シート

Table with columns: 商品名, 品番, 1箱入数, 1箱価格. Lists sheet types like SL-S201N2, SL-S202N2, etc.



インクリボンを使い切った後もカセットは繰り返し使用になれます。詰替用インクリボンをお求めください。※8

■インクリボン (詰替式)

Table with columns: 商品名, 品番, 1箱入数, 1箱価格. Lists refillable ink ribbon types like SL-R201T, SL-R202T, etc.



※7 床用保護フィルムは表示物を保護するために上から貼るものです。直接プリント・カットはできません。※8 リボン交換10～15回を目安に新しいインクリボンカセットをご使用ください。

Product information for SL-VB200 (10 sheets) and CM-100CC (2 sheets) including dimensions and features.

■商品仕様

Table comparing specifications for CPM-200, CPM-100SH4, CPM-100H6, and PM-100W2 models, including resolution, speed, and dimensions.

※カラフル印刷時の色と色の境目は、若干白く抜けたり、重なる場合があり、黒くなる場合があります。 ※仕様及び外観は、改良等の理由により予告なく変更する場合があります。

お問い合わせは… フリーダイヤル ☎ 0120-510-200 土日・祝日・当社指定休日を除く

※「ナンバーディスプレイ」を利用しています。 ※通話内容は、サービス向上のため録音させていただきます。

ホームページ <https://wis.max-ltd.co.jp/op/>

注意 掲載商品のご使用にあたっては、必ず付属の取扱説明書、もしくは取扱説明表記に従って正しくお使いください。