

金属製マウントベース

屋外で使用可能なマウントベース

屋外で使用可能

ステンレススチール SUS304 のベースに耐候性能を有する両面テープを使用しているため、屋内外で使用可能です。



ビス止めも可能

φ5.0mmの穴を2つ備えているため、シールで貼り付けた後に木ネジやM4ビスでより強固に固定することが可能です。



複数の被着体に貼り付け可能

ステンレススチール、亜鉛メッキ鋼板、アルミニウム板、アクリル板、サイディングボードなど様々な被着体に貼り付けが可能です。



金属製マウントベース

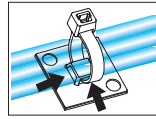
屋内外使用



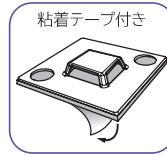
色 銀色
粘着テープ: 灰色

材質 ステンレススチールSUS304
粘着テープ基材: アクリル 粘着剤: アクリル系

常時使用温度範囲 -30℃~+40℃



タイは縦・横いずれの方向からも挿入できます。



粘着テープ付き

金属製マウントベースは、ステンレススチールSUS304をベースとし、耐候性能を有する両面テープ採用により、屋外でも使用可能なマウントベースです。Φ5.0mmの穴を2つ備えているため、木ネジやM4ビスで強固に固定することが可能です。

特長



耐候性能を有する両面テープ採用により屋内外で使用可能です。



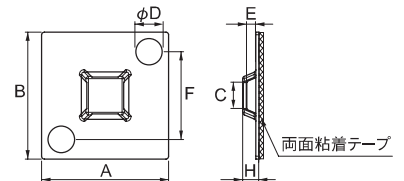
金属、樹脂、コンクリートなど、様々な被着体に貼り付けが可能です。



耐候性インシュロックタイのほか、メタルタイ(STB-S)も使用可能です。



シールで貼り付けた後に木ネジやM4ビスで、より強固に固定することが可能です。



| Article-No. | 型番 | 寸法 (mm) | | | | | | | 使用インシュロックタイ | 1個当たりの推奨静荷重* N (kg) | 販売単位(個) | |
|-------------|---------|---------|------|-----|-------|-------|--------|-------|---------------------|------------------------|---------|-------|
| | | A | B | φD | C | E | F | H | | | 袋 | ケース |
| 151-03884 | MB24MLA | 24.0 | 24.0 | 5.0 | (5.0) | (1.7) | (16.6) | (3.2) | T18~T60タイプ STB-S | 4.9 (0.5) | 50 | 2,500 |

*: 試験条件については下部をご確認ください。

1個当たりの推奨静荷重 (弊社試験) について

試験条件: 対象製品をSUS304 2B板に、3kg・1分間の荷重をかけ30分放置したものをn5で準備する。対象製品とSUS板が垂直(ラッチ)または水平(シア)になるよう錘を吊り下げ、40℃・80%Rh環境下で72時間放置した後、落下状態の確認を実施する。n5で落下が発生しない場合、推奨静荷重とする。

⚠️ ご注意

- ・ 接着面の油分、水分、埃などは必ず除去してください。
- ・ 接着面に強く押し付けて貼ってください。
- ・ テープの接着力を最大限に発揮させるために、養生時間(放置時間)は十分に取ってください。
- ・ 繰り返し(貼り直し)のご使用は避けてください。
- ・ 凹凸面への貼り付けは避けてください。
- ・ 直射日光を避け、保管してください。

弊社商品、サービスについてのご質問・ご要望はホームページ、あるいは、弊社営業オフィスまでお問合せください。

ヘラマンタイトン株式会社

ISO9001・ISO14001 認証取得

■東京オフィス
〒151-0073 東京都渋谷区笹塚 1-48-3 住友不動産笹塚太陽ビル 6F
●関東販売課 / TEL: 03-5790-3113 FAX: 03-6675-3255
●オートモーティブ事業部 / TEL: 03-5790-3125 FAX: 03-6683-7883

■仙台オフィス
〒980-0811 宮城県仙台市青葉区一番町 1-9-1 仙台トラストタワー 18F
●東北販売課 / TEL: 022-722-1057 FAX: 022-722-1058

■名古屋オフィス
〒460-0008 名古屋市中区栄 2-3-1 名古屋小島ビルディング 4F
●中部販売課 / TEL: 052-229-1052 FAX: 052-687-1453
●オートモーティブ事業部 / TEL: 052-229-1053 FAX: 052-687-3115

■大阪オフィス
〒532-0003 大阪府淀川区宮原 3-3-31 上村ニッセイビル 12F
●関西販売課 / TEL: 06-6395-8610 FAX: 06-6485-4897
●オートモーティブ事業部 / TEL: 06-6395-8427 FAX: 06-6485-4897

■福岡オフィス
〒812-0013 福岡市博多区博多駅前 2-6-1 九勤筑紫通ビル 3F
●九州販売課 / TEL: 092-481-8780 FAX: 092-481-8778

ヘラマンタイトンウェブサイト

www.hellermannntyton.co.jp

- 写真商品色は、実際の色と異って見える場合があります。
- 改良のため、仕様ならびに外觀・寸法などは予告なく変更する場合がございます。●本誌は、2022年9月現在のものです。

KYORITSU 協立電業株式会社

〒190-0023 東京都立川市柴崎町3-9-5
TEL: 042-548-8881(代)
FAX: 042-548-9101(代)