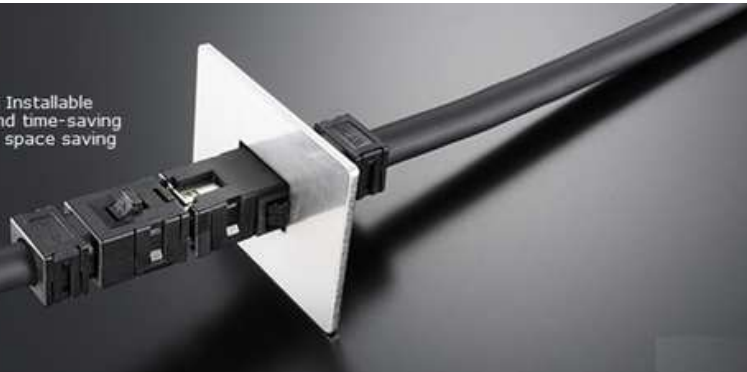


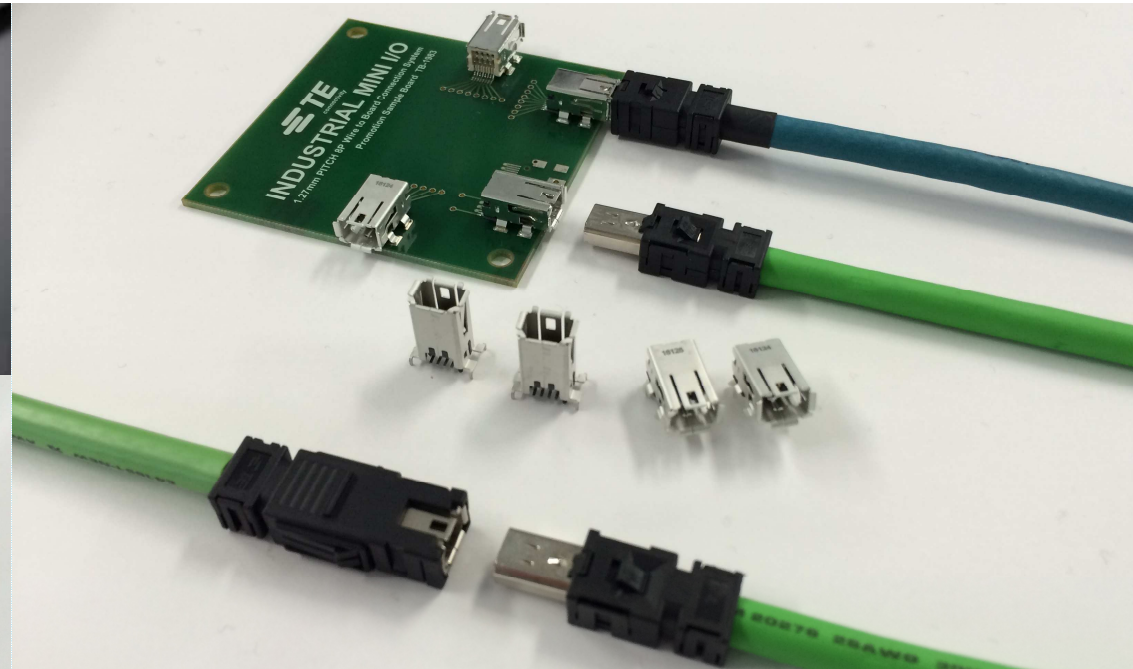
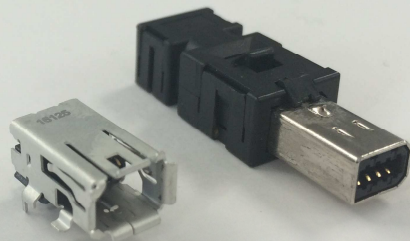
SPACE SAVING JUST BECAME EASY

Experience TE's Industrial Mini I/O Field Installable connector which provides innovative and time-saving wire-termination alongside serving as a space saving and reliable I/O solution for industrial environments.



WHEN IT NEEDS TO BE SMALL IT NEEDS TO BE MINI

Space saving counts on connectivity, that is why the world's Industrial Communication users count on TE Connectivity.



インターネットTE.com 内のインダストリアル ミニ I/O コネクタサイトに
図面、仕様書をご用意しております。

インダストリアルミニI/Oに関するお問い合わせ・ご用命は
タイコエレクトロニクスジャパン合同会社・認定代理店までお願い致します。

インダストリアル ミニ I/O コネクタ Industrial Mini I/O Connector

工業用フィールドバスI/Oや汎用I/Oに最適な、
省スペースで高い接続信頼性を追及した接続ソリューションをお届けします。



Preliminary 参考資料

* 当資料は、TE-Connectivity Automation & Control作成の製品紹介用ご参考資料です。
* 当資料の情報は製品参考情報です。製品の仕様等は改良の為予告なく変更されることがあります。また製品は販売中止になることがあります。
* 製品の採用をご検討の際には必ず「図面」及び「製品規格」などをご請求ください。



20160602R



KYORITSU
協立電業株式会社

〒190-0023 東京都立川市柴崎町3-9-5
TEL: 042-548-8881(代)
FAX: 042-548-9101(代)

20160602R

▶ インダストリアル ミニI/Oコネクタ

インダストリアル ミニI/Oコネクタは、産業用機器向けの8pos +メタルシェル グランドを有する電線対基板接続のインターフェースコネクタです。

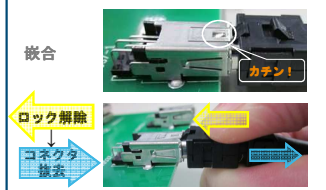
- **MECHATROLINK-III [100Mbps]** 対応コネクタです。 **カテゴリー5e [1Gbps]** にも対応しています。
- 通信速度の向上をしながら、機器の小型化に貢献します。 中継・パネルマウントタイプもご用意しています。

▶ 主な製品特徴:



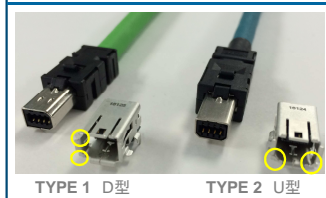
■ 小型・省スペース設計

RJ45コネクタに対して約75%の小型化を実現しました。(当社製品参考比較)
D-sub、RJ45、USBコネクタなど代替として小型化に貢献でき製品です。



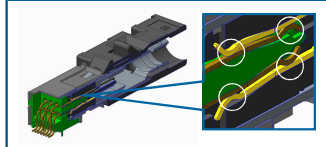
■ イージーロックコンセプト

「プッシュインロックコンセプト」採用により
嵌合時の「明確なクリック感」「クリック音」により
適切な嵌合状態が確認できます。
「小型スライドボタン」をプラグの抜け方向と逆(前方向)に押すことで
ロックが解除されますので、不用意なロック外れを防止します。



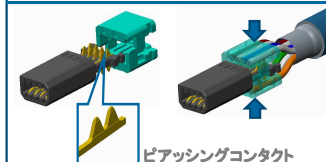
■ 誤嵌合防止

- 2種類のキーイング シェル形状により誤嵌合を防止します。
- ◆ **TYPE1 [D型]:**セーフティ用
 - ◆ **TYPE2 [U型]:**MECHATROLINK-IIIコミュニケーション用



■ 高接触信頼性

基板実装タイプに2点接点構造の採用し、高接触信頼性を実現。
優れた対振動・衝撃性を発揮します。



■ フィールドインストーラブルタイプ

プラグ及びパネルマウントヘッダーの電線接続に「ピアッシング方式」を採用。
ケーブルハウジングに電線を挿入後、工具で抑えるだけで結線が可能。
現場での電線接続作業を可能としました。

■ 製品仕様 [概要]

- 極数: 8 pos
- 定格電圧: 30V AC(RMS)
- 定格電流: 0.5A
- 使用周囲温度: -40~85°C (ケーブルを除く)
- 適用ケーブル径: 6.7 mm Max
- 適用電線: 22 AWG Max
- 耐久性(繰り返し挿抜): フィールドインストラブル 750回 / はんだ 1,500回

▶ Selection Guide

■ ヘッダー: 基板実装タイプ

型番	コネクタタイプ	嵌合方向	実装タイプ	適用電線 被覆径	適用電線	ハウジング色	カバー ハウジング色	スライド ボタン色	吸着キャップ	梱包仕様
2294415-1	Type 1	ライトアングル	SMT	-	-	黒色	-	-	-	トレイ
2294415-2	Type 2	ライトアングル	SMT	-	-	黒色	-	-	-	トレイ
2294417-1	Type 1	ライトアングル	SMT	-	-	黒色	-	-	-	エンボス
2294417-4	Type 2	ライトアングル	SMT	-	-	白色	-	-	-	エンボス
2040537-1	Type 1	ライトアングル	DIP	-	-	黒色	-	-	-	トレイ
1-2040537-1	Type 2	ライトアングル	DIP	-	-	黒色	-	-	-	トレイ
2271656-1	Type 1	バーテカル	SMT	-	-	黒色	-	-	無	トレイ
2271656-2	Type 2	バーテカル	SMT	-	-	黒色	-	-	無	トレイ
1-2271656-1	Type 1	バーテカル	SMT	-	-	黒色	-	-	有	トレイ
1-2271656-2	Type 2	バーテカル	SMT	-	-	黒色	-	-	有	トレイ
1971886-1	Type 1	バーテカル	DIP	-	-	黒色	-	-	無	トレイ
1971886-2	Type 2	バーテカル	DIP	-	-	黒色	-	-	無	トレイ

※1: ライトアングル/DIPタイプに関しては、カテゴリ5eに対応していません

■ ヘッダー: 中継/パネルマウント用 ピアッシング電線接続タイプ [フィールドインストラブル]

型番	コネクタタイプ	嵌合方向	実装タイプ	適用電線 被覆径	適用電線	ケーブル ハウジング色	カバー ハウジング色	スライド ボタン色	吸着キャップ	梱包仕様
2201864-1	Type 1	-	-	Φ1.05~1.15	AWG28~24	青色	黒色	黒色	-	トレイ
1-2201864-1	Type 2	-	-	Φ1.05~1.15		青色	黒色	黒色	-	トレイ
2201864-2	Type 1	-	-	Φ0.93~1.05		赤色	黒色	黒色	-	トレイ
1-2201864-2	Type 2	-	-	Φ0.93~1.05		赤色	黒色	黒色	-	トレイ
2201864-3	Type 1	-	-	Φ1.05~1.15 Φ0.93~1.05	AWG28~24	青色	黒色	黒色	-	トレイ
2201864-4	Type 1	-	-	Φ1.10~1.20		赤色	黒色	黒色	-	トレイ
2201864-4	Type 1	-	-	Φ1.10~1.20	AWG22	緑色	黒色	黒色	-	トレイ
2201864-4	Type 1	-	-	Φ1.10~1.20		赤色	黒色	黒色	-	トレイ

■ プラグ: ピアッシング電線接続タイプ [フィールドインストラブル]

型番	コネクタタイプ	嵌合方向	実装タイプ	適用電線 被覆径	適用電線	ケーブル ハウジング色	カバー ハウジング色	スライド ボタン 矢印色	結線数	梱包仕様
2201855-1	Type 1	-	-	Φ1.05~1.15	AWG28~24	青色	黒色	黒色	8	トレイ
1-2201855-1	Type 2	-	-	Φ1.05~1.15		青色	黒色	黒色	8	トレイ
2201855-2	Type 1	-	-	Φ0.93~1.05		赤色	黒色	黒色	8	トレイ
1-2201855-2	Type 2	-	-	Φ0.93~1.05		赤色	黒色	黒色	8	トレイ
2201855-3	Type 1	-	-	Φ1.05~1.15 Φ0.93~1.05	AWG28~24	青色	黒色	黒色	8	トレイ
2201855-6	Type 1	-	-	Φ1.10~1.20		赤色	黒色	黒色	8	トレイ
2287107-1	Type 2	-	-	Φ1.40~1.50	AWG22	青色	黒色	白色	4	トレイ
2287107-2	Type 2	-	-	Φ1.40~1.50		赤色	黒色	白色	4	袋

※2: 1,2,3及び6ピンにのみ結線が可能です。

■ プラグ: はんだ電線接続タイプ

型番	コネクタタイプ	嵌合方向	実装タイプ	適用電線 被覆径	適用電線	ケーブル ハウジング色	カバー ハウジング色	スライド ボタン 色	吸着キャップ	梱包仕様	
2013595-1	Type 1	-	-	-	AWG30~26 (AWG22 の場合は 4種まで)	-	黒色	黒色	-	トレイ	
2013595-2	Type 1	-	-	-		-	黒色	白色	-	-	トレイ
2013595-3	Type 1	-	-	-		-	-	灰色	黒色	-	トレイ
2040008-1	Type 2	-	-	-		-	-	黒色	黒色	-	トレイ
2040008-2	Type 2	-	-	-		-	-	黒色	白色	-	トレイ
2069577-1	Type 1	-	-	-		-	-	黒色	黒色	-	袋
2069577-2	Type 1	-	-	-		-	-	黒色	白色	-	袋
2069577-3	Type 1	-	-	-		-	-	灰色	黒色	-	袋
2069577-2	Type 1	-	-	-		-	-	黄色	白色	-	袋
2069578-1	Type 2	-	-	-		-	-	黒色	黒色	-	袋
2069578-2	Type 2	-	-	-		-	-	黒色	白色	-	袋
2069578-3	Type 2	-	-	-		-	-	黄色	白色	-	袋