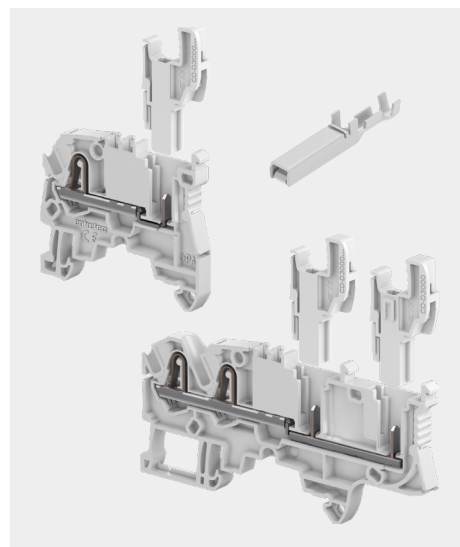
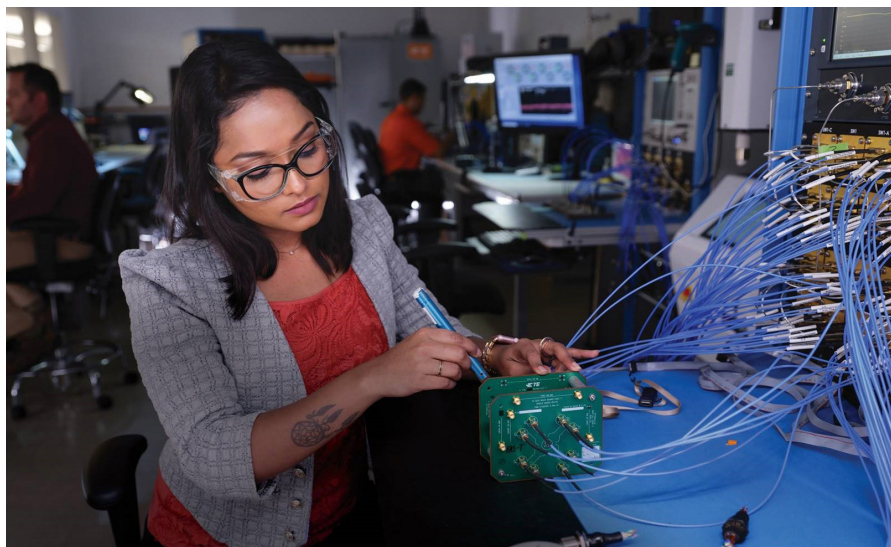


ENTRELEC

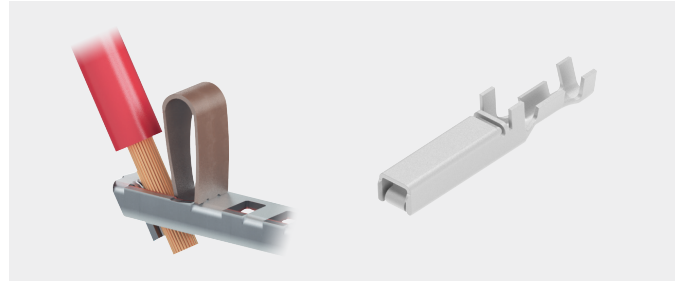
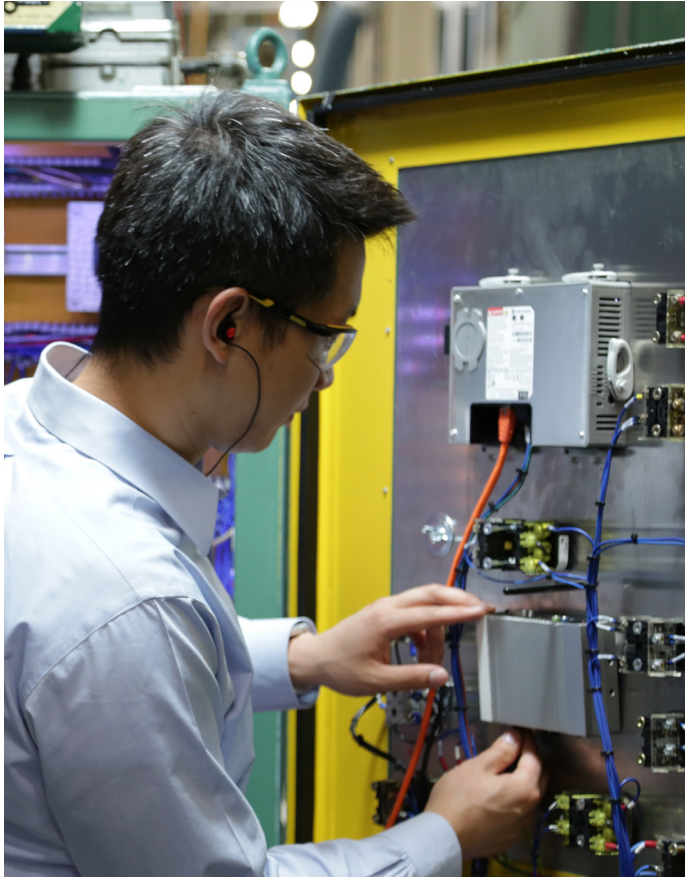
Electrical Solutions

By TE Connectivity



SNK シリーズ ダイナミック プラガブル端子台

ダイナミック コネクタ + プラガブル接続



2つの異なる高信頼性接続技術: PI スプリングとダイナミックコネクタの圧着コンタクトのメリットを1つの端子台に集約

ENTRELEC SNK シリーズ ダイナミック プラガブル端子台は、弊社が
高く評価されていると考える2つの技術、PI スプリング技術（プッシュイン
式技術とスプリング式技術の融合）および TE Connectivity のダイナミ
ックシリーズ コネクタ（高信頼性圧着コネクタ）のメリットを組み合わ
せることで、配線の効率化、コンパクトサイズ、高信頼性を実現して
います。このハイブリッド端子台は産業機械、工作機械、半導体製造装
置、ケーブルアセンブリの製造及び据付の効率化にご活用いただけます。

組立工程をスピードアップ

モジュール設計により柔軟な組立性を実現

プラグブル技術は電気設備に柔軟性をもたら
し、サブアセンブリと予備配線済みハーネ
スの組み合わせを可能とします。これにより、
組合せ試験や工場での設備立ち上げが容易
になり、作業時間を大幅に短縮できます。

ダイナミックの圧着技術で ハーネス製造工程を短縮

圧着技術を発明した TE Connectivity
は、TE の製圧着工具により高信頼性圧着接
続を提供しています。手動または自動の圧着
工具を使ってコンタクトを圧着できます。

回路識別の視認性を向上

従来より 20% 拡張したマーキングエリア
により、回路識別の視認性を改善します。

- 手書きまたはラベルで平坦なマーキ
ング面に事前にマーキングすること
で、最終的なマーカーを取り付ける
前でも配線作業が開始できます。
- 配線変更時のマーカーの再印刷を節約します。

簡単な取り付け

ワンステップ工程で組立可能 なダイナミック接続プラグ

電線に圧着されたダイナミックリセプ
タクル端子を、プラグハウジングに挿入
するだけのワンステップ工程です。
"カチッ"という音で、コンタクトが正しい位置
まで挿入され固定されたことが確認できます。

スマートな設計で端子 台組立が容易に

- 機械への取付、配線、試験が簡単に行えます。
- 独自の端子台構成を工具なしで作成できます。
- サイドラッチ付きハウジングで複
数のプラグを簡単に嵌合
- 固定極数毎のプラグコネクタの在庫が不要に

スマートで手早く取付が 可能なアクセサリ

- ねじ固定不要のジャンパ、部品搭載用プ
ラグ、テストデバイス、エンドストップ、スナッ
プインアース端子台により、従来の自社製品
に比べ、取り付け時間を最大 70% 短縮。
- 切込み付きのスマートプラグインジャンパ
は手できれいに切り離すことが可能: クリ
ーンカット。最大 1000 V を絶縁。予めオー
バーモールドされており、接続されているピ
ンに手書きで目印をつけることが可能。
- 独立した絶縁試験アダプタからテストプ
ラグコネクタまで組端子台全体の試験に
対応できる柔軟なテストソリューション。

過酷な環境での信頼性

世界各国での採用実績と応用事例

各種産業/工業規格 (IEC, UL など)、
および鉄道や船舶など過酷な環境下で
の適用の認証を取得しています。

ダイナミックコネクタの信頼性

- 産業機器向けに、3点接触方式でアンチオー
バーストレス機構を持つコンタクトを開発。
- 振動の多い用途向けに高い接触圧力を提供。
- 小さなサイズで高電流に対応 (最大 15 A)。
- ハウジングへのコンタクト挿入時の明確なクリ
ック感

安全性および保護

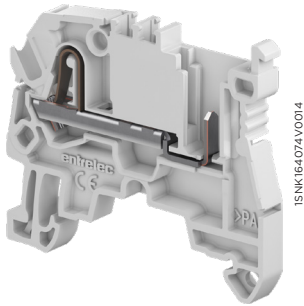
- コーディングペグで接続ミスを防止。
- ペグを挿入するだけでコーディ
ング配列 (キーイング) を生成。
- 意図しない分解から配線を保護。
- 自動ロック機能
- 1個のロックデバイスのみで 2 ~
8 個のプラグを安全にロック
- プラグコネクタ除去時にケーブ
ルクランプが電線を保護。

ZDK2.5-11-D3000 PI スプリング式ダイナミック プラガブル端子台

フィードスルー - 5.2 mm 幅

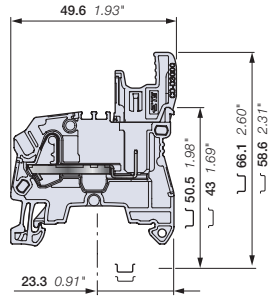


14 AWG

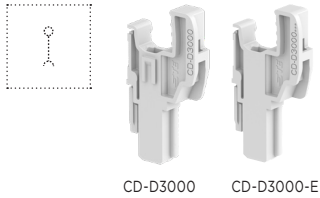


1SNK164074V0014

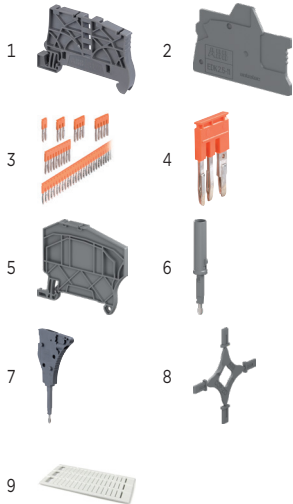
ZDK2.5-11-D3000



5.2 mm 0.205 インチ幅



CD-D3000 CD-D3000-E



製品概要

- プッシュイン & スプリング技術とダイナミック圧着技術の柔軟性を兼ね備えたダイナミック プラガブル端子台により、機器の組立効率が向上します。
- 設置の簡素化および信頼性の強化: 現場での接続における不具合をなくし、設置前の接続試験を簡略化することが可能。10,000 回の動作*に耐えられる試験コネクタ (TC5) を簡易試験用に使用できます。
*弊社実験結果による

製品仕様

詳細	色	タイプ	型番	パッケージ数量	重量 (1個) g
フィードスルー 2 接続	グレー	ZDK2.5-11-D3000	1SNK805018R0000	50	7.00

主な技術データ

接続容量	IEC	UL - CSA	レール	重量
クラмпあたり 1 本の導線	24 - 12 AWG	26 ... 12 AWG	被覆剥き長さ	TH 35-7.5、TH 35-15 11 mm 0.433 インチ
クラмпあたり 2 本の導線	24 - 20 AWG	26 ... 20 AWG	工具 (フェールなしのフレキシブル導体用)	マイナス ドライバ Ø 3.5 mm Ø 0.138 インチ
定格電流 / 定格断面積	20 A / 14 AWG	15 A / 14 AWG		
定格短時間耐電流 (1 秒)	300 A			
定格電圧	1000 V	600 V		
インパルス耐電圧	8000 V			
保護	IP20	NEMA 1		

取り付け説明

1本の単線/より線または1本のフレキシブル導体 (該当する場合) の接続容量データは、IEC、UL および CSA 規格 (銅導線) における必須情報です。その他すべてのデータは、補足情報としてのみ提供されています。詳細については、<http://www.TE.com> で当社の CB、UL または CSA 証明書および技術データシートを参照してください。



ダイナミック プラグ

詳細	色	タイプ	型番	パッケージ数量	重量 (1個) g
サイドラッチ付きダイナミック プラグ 1 極	グレー	CD-D3000	1SNK805758R0000	50	1.21
サイドラッチなしダイナミック エンド プラグ 1 極	グレー	CD-D3000-E	1SNK805759R0000	50	1.21

最大 15 極

アクセサリ

詳細	色	タイプ	型番	パッケージ数量	重量 (1 pce) g
1 エンド ストップ	ダークグレー	BAZ1	1SNK900002R0000	50	5.30
2 エンド セクション	ダークグレー	EDK2.5-11	1SNK805915R0000	20	1.49
3 ジャンパー	オレンジ	JB5-2	1SNK905302R0000	50	1.30
		JB5-3	1SNK905303R0000	50	2.00
		JB5-4	1SNK905304R0000	50	2.70
		JB5-5	1SNK905305R0000	50	3.50
		JB5-10	1SNK905310R0000	30	7.10
		JB5-50	1SNK905350R0000	10	36.00
4 クロス スペース ジャンパ	オレンジ	JB85-3	1SNK900603R0000	10	2.80
5 回路セパレータ	ダークグレー	CS-R2	1SNK900106R0000	20	3.80
6 テスト アダプタ	ダークグレー	TP2	1SNK900203R0000	20	1.70
		TP4	1SNK900205R0000	20	2.40
7 テスト コネクタ	ダークグレー	TC5	1SNK900200R0000	10	5.20
		TC5-R1	1SNK900201R0000	10	5.20
8 コーディング ベグ	ダークグレー	COP-ZD	1SNK900636R0000	10	3.57
9 端子台 マーカー	白	MC512	1SNK140000R0000	22	9.00
		MC512PA	1SNK149999R0000	20	10.00
		MG-CPM1341790	1SNB041790R0512	1960	0.236
	グレー	UMH	1SNK900611R0000	10	0.20

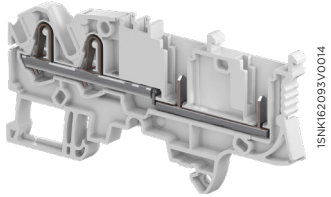
すべてのアクセサリのリストについては、エンド ストップを含め、端子台のデータシートを参照してください。ジャンパーなど一部のアクセサリにより、端子台の定格が変更される場合があります。詳細については、カタログのアクセサリのセクションを参照してください。

ZDK2.5-22-D3000 PI スプリング式ダイナミック プラガブル端子台

フィードスルー - 5.2 mm 幅

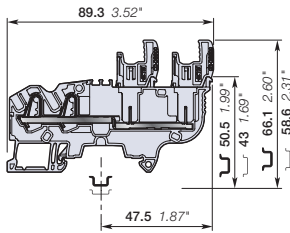


14 AWG



1SNK162033Y0014

ZDK2.5-22-D3000



5.2 mm 0.205 インチ幅

製品概要

- プラガブル端子台により、生産性を向上: プラグ ハーネスを事前に準備することが可能です。また、プラグ アンド プレイ による取付時間の削減、輸送用パネルの準備と最終設置時間の削減に貢献します。サブアセンブリとの接続も容易です。
- 設置の簡素化と安全性: 現場での接続ミスをなくし、事前の接続テストを容易にし、信頼性を向上させます。10,000 回の動作*に耐えられるテスト コネクタ (TC5) を簡易試験用に使用できます。
*弊社実験結果による

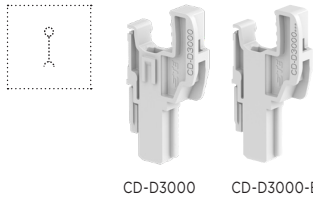
製品仕様

詳細	色	タイプ	型番	パッケージ数量	重量 (1 pce) g	
フィードスルー	4 接続	グレー	ZDK2.5-22-D3000	1SNK805019R0000	50	9.60

主な技術データ

接続容量	IEC	UL - CSA	取り付け説明	重量
クランプあたり 1 本の導線	24 - 12 AWG 可とう撚り線 (フェルールなし) 24 - 14 AWG 可とう撚り線 (絶縁カバーなしフェルール) 24 - 14 AWG 可とう撚り線 (絶縁カバー付きフェルール) 24 - 14 AWG	26 ... 12 AWG 26 ... 14 AWG 26 ... 14 AWG	レール 被覆剥き長さ	TH 35-7.5、 TH 35-15 11 mm 0.433 インチ
クランプあたり 2 本の導線	24 - 20 AWG 可とう撚り線 (ツインフェルール)	26 ... 20 AWG	工具 (フェルールなしのフレキシブル導体用)	マイナスドライバ Ø 3.5 mm Ø 0.138 インチ
定格電流 / 定格断面積	20 A / 14 AWG	15 A / 14 AWG		
定格短時間耐電流 (1 秒)	300 A			
定格電圧	1000 V	600 V		
インパルス耐電圧	8000 V			
保護	IP20	NEMA 1		

1本の単線/より線または1本のフレキシブル導体 (該当する場合) の接続容量データは、IEC、UL および CSA 規格 (銅導線) における必須情報です。その他すべてのデータは、補足情報としてのみ提供されています。詳細については、<http://www.TE.com> で当社の CB、UL または CSA 証明書および技術データシートを参照してください。



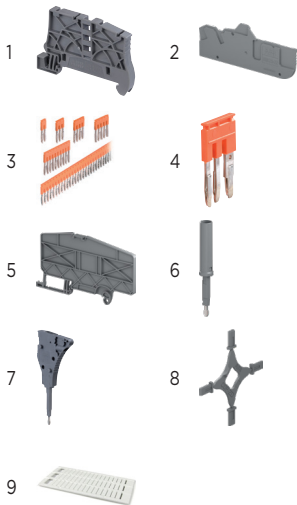
CD-D3000 CD-D3000-E

ダイナミック プラグ

詳細	色	タイプ	型番	パッケージ数量	重量 (1 pce) g	
サイドラッチ付きダイナミック プラグ	1 種	グレー	CD-D3000	1SNK805758R0000	50	1.21
サイドラッチなしダイナミック エンド プラグ	1 種		CD-D3000-E	1SNK805759R0000	50	1.21

最大 15 極

アクセサリ

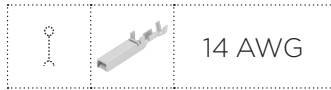


詳細	色	タイプ	型番	パッケージ数量	重量 (1 pce) g			
1 エンドストップ	5.2 mm 0.205 インチ	ダークグレー	BAZ1	1SNK900002R0000	50	5.30		
2 エンドセクション	2.2 mm 0.087 インチ	ダークグレー	EDK2.5-22	1SNK805910R0000	20	3.15		
3 ジャンパー	2 極	32 A (IEC)	オレンジ	JB5-2	1SNK905302R0000	50	1.30	
	3 極	32 A (IEC)		JB5-3	1SNK905303R0000	50	2.00	
	4 極	32 A (IEC)		JB5-4	1SNK905304R0000	50	2.70	
	5 極	32 A (IEC)		JB5-5	1SNK905305R0000	50	3.50	
	10 極	32 A (IEC)		JB5-10	1SNK905310R0000	30	7.10	
	50 極	32 A (IEC)		JB5-50	1SNK905350R0000	10	36.00	
4 クロススペーシングジャンパ	3 極	32 A (IEC)	オレンジ	JB85-3	1SNK900603R0000	10	2.80	
5 回路セパレータ	3 mm 0.118 インチ	ダークグレー	CS-R3	1SNK900107R0000	20	6.40		
6 テストアダプタ	試験プラグ用、直径 2 mm 0.079 インチ	ダークグレー	TP2	1SNK900203R0000	20	1.70		
	試験プラグ用、直径 4 mm 0.157 インチ		TP4	1SNK900205R0000	20	2.40		
7 テストコネクタ	5.2 mm 0.205 インチ幅	ダークグレー	TC5	1SNK900200R0000	10	5.20		
	エンドモジュール、5.2 mm 0.205 インチ		TC5-R1	1SNK900201R0000	10	5.20		
8 コーディングペグ		ダークグレー	COP-ZD	1SNK900636R0000	10	3.57		
9 端子台マーカー	ブランクマーカー	白	MG-CPM 13 41790	1SNB041790R0512	1960	0.23		
	ブランクカード		MC512	1SNK140000R0000	22	9.00		
			MC512PA	1SNK149999R0000	20	10.00		
			ユニバーサルワイヤマーカーホルダ	グレー	UMH	1SNK900611R0000	10	0.20

すべてのアクセサリのリストについては、エンドストップを含め、端子台のデータシートを参照してください。ジャンパーなど一部のアクセサリにより、端子台の定格が変更される場合があります。詳細については、カタログのアクセサリのセクションを参照してください。

CD-D3000 ダイナミックプラグ

ダイナミックプラグ - 5.2 mm 幅

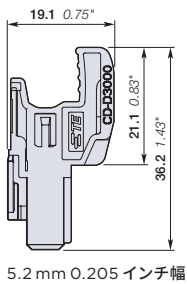


14 AWG



CD-D3000

CD-D3000-E



5.2 mm 0.205 インチ幅

製品概要

- 独自のダイナミックプラグアセンブリを、特殊な工具なしで組立可能。人間工学に基づく優れた組立性により複数のプラグを簡単に嵌合できます。
- 柔軟性を向上: 特定極数毎のダイナミックプラグの在庫が不要になり、変更が必要な場合はプラグを簡単に追加できます。
- 単体プラグの在庫を弊社従来品に比べ、最大 30% 削減: 2 極から 15 極のプラグコネクタアセンブリを組み立てるために必要なプラグのバリエーションは 2 種類だけです。

製品仕様

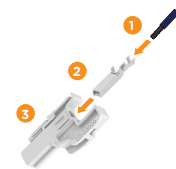
詳細	色	タイプ	型番	パッケージ数量	重量 (1 pce) g
サイドラッチ付きダイナミックプラグ	グレー	CD-D3000	ISNK805758R0000	50	1.21
サイドラッチなしダイナミックプラグ	グレー	CD-D3000-E	ISNK805759R0000	50	1.21

適合ダイナミック D-3000 シリーズ リセコンタクト

詳細	電線サイズ	型番		端子定格電流 (最大)
	AWG	連鎖状	バラ状	A
ダイナミック D-3 リセコンタクト (連鎖状・高接点圧)・ワイヤレンジマーク S・錫めっき	24	1-175194-5	1-175216-5	15
ダイナミック D-3 リセコンタクト (連鎖状・高接点圧)・ワイヤレンジマーク M・錫めっき	22 - 20	1-175195-5	1-175217-5	15
ダイナミック D-3 リセコンタクト (連鎖状・高接点圧)・ワイヤレンジマーク L・錫めっき	16	1-175196-5	1-175218-5	15
ダイナミック D-3 リセコンタクト (連鎖状・高接点圧)・ワイヤレンジマーク 2L・錫めっき	14	1-917484-5	1-917511-5	15
ダイナミック D-3 リセコンタクト (連鎖状・高接点圧)・ワイヤレンジマーク 3L・錫めっき	14	1-353715-5	1-353717-5	15

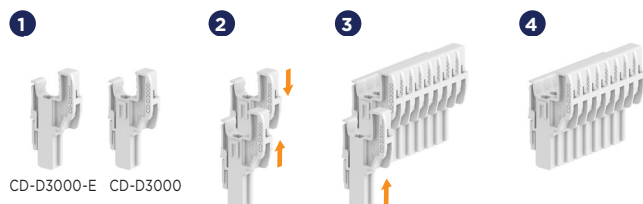
取り付け説明

プラグの接続



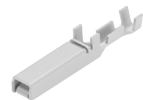
- 1 被覆を除去した電線をダイナミックコンタクトに挿入
- 2 電線をダイナミックコンタクトに圧着
- 3 ダイナミックコンタクトをプラグに挿入してロック

プラグの連結によるコネクタの組立



最大 15 極

CD-D3000-E CD-D3000



ダイナミック D-3000 シリーズ・D-3 リセコンタクト (錫めっき)
ご注文の際には、適切な製品型番について当社営業部もしくは
購入先代理店にご確認ください。

アクセサリ



詳細	色	タイプ	型番	パッケージ数量	重量 (1個) g
1 ロックデバイス	黒	VR-ZD	ISNK900637R0000	50	0.7
2 ケーブルクランプ	ダークグレー	PT-ZD	ISNK900660R0000	50	1.04
3 端子台マーカー ブランクマーカー ブランクカード	白	MG-CPM 13 41790	ISNB041790R0512	1960	0.25
		MC512	ISNK140000R0000	22	9.00
		MC512PA	ISNK149999R0000	20	10.00
		ユニバーサルワイヤマーカーホルダ	UMH	ISNK900611R0000	10

すべてのアクセサリのリストについては、エンドストップを含め、端子台のデータシートを参照してください。
ジャンパバーなど一部のアクセサリにより、端子台の定格が変更される場合があります。詳細については、カタログのアクセサリのセクションを参照してください。

te.com

© 2022 TE Connectivity Ltd. family of companies. All Rights Reserved.

ENTRELEC、TE Connectivity、TE、TE connectivity (logo) および Every Connection Counts は商標です。ここで挙げているその他のロゴ、製品名、または社名は、該当する各所有者の商標である場合があります。

TE は、このパンフレットに掲載されている情報の正確性を確保するためにあらゆる合理的な努力を払っていますが、誤りが含まれていないことを保証するものではありません。また、この情報が正確で正しく、信頼できる最新のものであることについて、一切の表明、保証、約束を行いません。TE は、ここに記載されている情報を事前の通知なく変更する権利を留保します。TE Connectivity は、TE Connectivity のこの製品についての販売諸条件で定められている義務のみを負います。いかなる場合も、製品の販売、再販売、使用、または誤用から生じる偶発的な、間接的な、または結果的な損害に対して TE Connectivity は一切責任を負わないものとします。TE は、ここに掲載されている情報に関するすべての黙示的保証を明示的に否認します。これには、あらゆる商品性の黙示的保証、または特定の目的に対する適合性が含まれますが、これらに限定されるものではありません。ここに記載されている寸法、仕様、情報は参照のみを目的としたものであり、通知なく変更される場合があります。最新の寸法、仕様、情報については、TE にお問い合わせください。TE Connectivity 製品のユーザーは、目的の各用途に対する各製品の適合性を各自で評価する必要があります。

インダストリアル / SNK シリーズ ダイナミック プラガブル端子台 / パンフレット / EN

11/22

パンフレット

TE Connectivity 3, rue Jean Perrin
69687 Chassieu cedex
France
電話: +33 481923100