

貼るだけで日射による内部温度上昇を抑制！！

新製品
New Product

特長

- リワーク可能で貼りやすい
- 糊を使わない吸着シート採用で密着面を汚さない
- 高い日射反射率と高耐候性
当社遮熱塗料: E18X-S150シリーズを使用
- 遮熱塗料で施工するよりも安価に対応が可能
- 環境に配慮したアクリル系樹脂、PETを使用



アプリケーション

屋外制御盤、通信用中継器、蓄電機器など

仕様

色	ベージュ
サイズ	・980mm(有効幅950mm) × 1M ・980mm(有効幅950mm) × 10M
形番	1M品 : E18MB-1M 10M品 : E18MB
日射反射率	88.0%(近赤外波長780nm~2500nm)
厚み	235μm

- 1 -

本記載内容は改良その他により予告なく変更する場合がありますので予めご了承ください。

Rev.02

皇和電機株式会社

SEIWA ELECTRIC MFG. CO., LTD.

URL : <https://www.seiwa.co.jp>

E-mail : info@seiwa.co.jp

東京支社 〒111-0052 東京都台東区柳橋2-19-6 柳橋ファーストビル10F
(TEL. 03-5833-8947)

中部支社 〒461-0004 愛知県名古屋市中区葵1-26-8葵ビル7F
(TEL. 052-932-6715)

関西支社 〒550-0004 大阪府大阪市西区鞠本町1-4-12本町富士ビル10F
(TEL. 06-6444-3963)

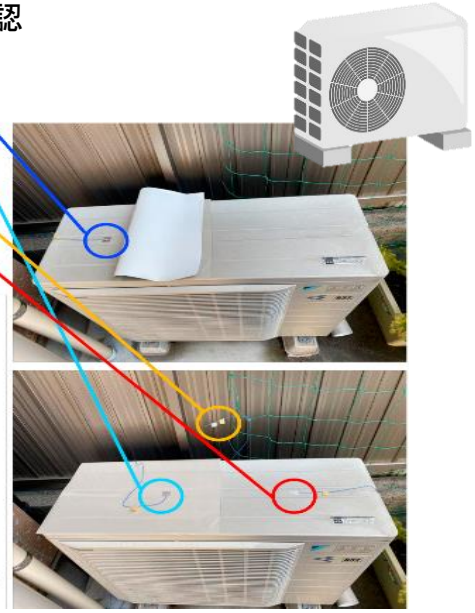
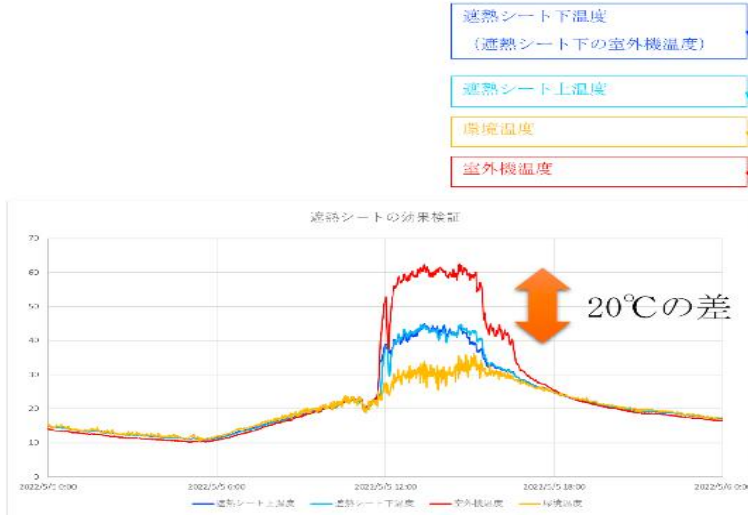
○商品のご用命・お問い合わせは...

KYORITSU
協立電業株式会社

〒190-0023 東京都立川市柴崎町3-9-5
TEL: 042-548-8881(代)
FAX: 042-548-9101(代)

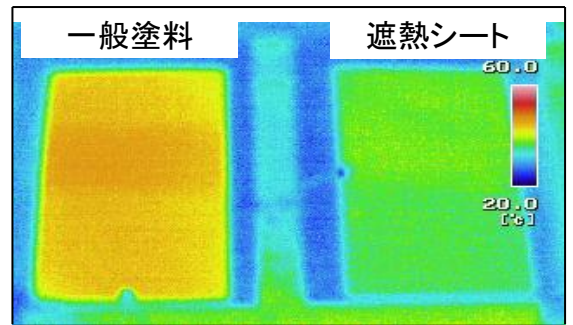
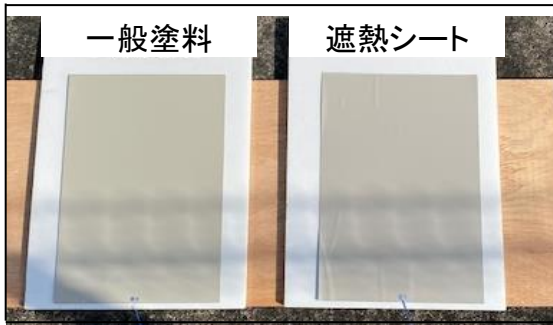
特性

試験①: 室外機に遮熱シートを設置した際の対策効果を確認
約20°Cの対策効果



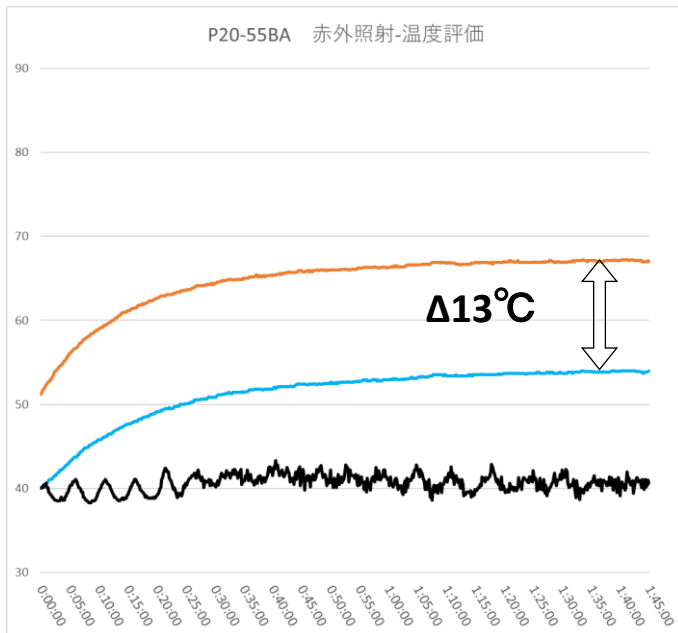
試験②: 屋外暴露試験

一般塗料を塗布したサンプル ・ 遮熱シートを貼り付けたサンプルで比較



300 μmの垂鉛メッキ銅板

試験③: 日東工業様製P20-55BA赤外光暴露試験
恒温槽40°C、赤外光照射(1120W/m²)
BOX空間温度測定



遮熱シートを貼ることで約13°C
の赤外光による温度上昇抑制効果

- 遮熱シート
対策内部温度
- 未対策品
内部温度
- 恒温槽

