

あらゆる印字を速く、美しく。



スタンダードモデル MP-60N



ハイエンドモデル MP-60B

専用チューブストッカー

専用ワインダー

ST-1

W-60

生産性向上と高精細印字を両立。



電気配線用高速マルチプリンター
スタンダードモデル

MP-60N

全ての機能をこの1台に
配線用プリンターの新定番

商品の詳細は
こちら



電気配線用高速マルチプリンター
ハイエンドモデル

MP-60B

チューブ印字機能が進化した
ハイエンドモデル

商品の詳細は
こちら



電気配線用高速
マルチプリンター

MP-60 シリーズの 特徴

1 マルチプリント / ハイスピード

チューブ／記銘板／ラベルを1台で	ハイスピード印字で生産性アップ
多様な素材、幅、形状のチューブに対応	全カット／半カット対応

2 多機能で使いやすい専用アプリケーション

直感操作で自由にデザイン	無償アップデートで常に進化
CSV対応でまとめてデータ作成	PC1台で複数台制御

3 オプション追加で更に便利に

チューブストッカーで効率アップ	市販品対応でローランニングコスト
ワインダーで安定搬送をサポート	



対応ワークの幅広さと 圧倒的なハイスピード。

チューブ、記録板、ラベルを1台で対応。新型のMP-60Bでは、更に対応するチューブの種類を拡充しています。印字スピードの速さも兼ね備え、一般的な電気配線用プリンターと比較して30%以上の生産性向上を実現します。

1時間あたりのチューブ生産数の比較

MP-60	6000個
他社据置タイプ	4460個
他社携帯タイプ	3120個

(直径3.4mmチューブ、ピッチ20mm、7文字印刷、カットあり) 単位・個 (当社調べ)



多様な素材、幅、形状の チューブに対応

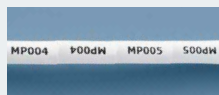
MP-60N対応

- ・PVCチューブ φ2.0～φ10.0
- ・熱収縮チューブ 折幅最大約15mm

MP-60B対応

- ・PVCチューブ φ2.0～φ22.0
- ・熱収縮チューブ 折幅最大35mm
- ・特殊チューブ
 - フラットチューブ ○熱収縮チューブ ※チューブ径は搬送可能な径を表記。
 - ECOチューブ ○ヒダ付チューブ ※全ての市販チューブでの動作、印字を保証するものではありません。
 - ULチューブ ○大径チューブ

180度回転印字機能



アプリ設定で印字内容を交互に180度回転させられるため、加工作業の大幅短縮を実現します。

定寸カットモード



印字はせず定寸カットのみを行うことができます。印字リボンを節約し、コストを削減します。



自由な デザインが可能

仕切り線や囲み枠、白黒反転印字に対応。用途に応じて自由なデザインが可能です。

自動ピッチ割り出し機能



端子台の全長と極数を指定するだけでピッチを割り出します。
※1/100mm単位まで補正できます。

グループ化機能

1
u R 2V

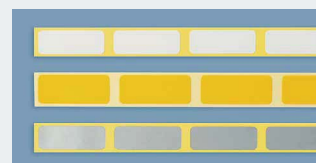
複数極をグループ化することで、仕切り線を自由に設定できます。



マス目 ラベルにも対応

長尺タイプのラベルの他、マス目タイプのラベルにも対応しています。

カラーラベルのラインナップ



通常の白ラベルの他にも黄色、銀色のプリンターラベルをご用意。用途に応じて使い分けられます。

半カット機能



長尺ラベルのシール部分のみをカットできる機能を搭載。必要に応じてシールの長さを変えられます。

MP-60シリーズの内部機構



① 印字リボン

摩擦に強く印字が鮮明な熱転写インクリボン。コストパフォーマンスにも優れます。



② 印字ヘッド

熱転写式サーマル印字ヘッドを搭載。高精細印字と高速印字の両立を実現しました。



③ カッター

アプリ制御のカッター深度調整により、全てのワークで全/半カットに対応しています。

④ メンテナンス性の向上

印字ヘッド、カッターの交換に加え、新型MP-60Bでは搬送ローラーの交換が容易になり、主要搬送部品全てをセルフメンテナンスすることができます。



MP-60の能力を引き出す 進化するアプリケーション。

MP-60のマルチな能力を引き出し、お使いのパソコンで直感的に操作できる専用の制御アプリケーション「ウェーブV」は、お客様の声を反映して常にアップデートし続けます。



直感的で自由度の高いデザイン作成

プレビューモードで印字内容を確認しながらデータ作成ができるデザイン編集機能は、どなたでも直感的に操作できるように設計されています。文字サイズはワーク幅に合わせて自由に拡大縮小。自由度の高い印字スタイルのカスタマイズ。特殊文字、QRコード、画像データなどにも対応。思いのままにデザインが作成できます。



12pt 24pt 46pt 63pt **124pt**

文字サイズを自由に拡大縮小



特殊文字にも対応

X005 X006 X007 X008 X009 X010
M01 M01 M01 M02 M02 M02 M03 M03 M03
M01 M02 M03 M01 M02 M03 M01 M02 M03

連番、連続、ループ機能搭載

連番機能は8, 10, 16進数、アルファベットに対応し、面倒な入力作業を省略できます。



1極ごとにスタイルを変えられるフレキシブルな印字カスタム機能を搭載しています。

その他便利機能



CSVコンバート機能

CSVデータに対応しデータの作成時間を大幅に短縮します。



フォルダ監視印字機能

指定したフォルダにデータを入れるだけで自動的に印字がスタートします。



日中英のトライリンガル

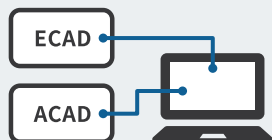
日本語、中国語、英語に対応しています。



無償アップデート対応

最新のニーズを反映するアップデートでお客様をサポートします。

CAD 連携



ECAD・ACADとの連携により、回路データから印字情報をコンバート。これまで時間が掛かっていた入力作業を省略できます。

対応ソフトウェア

- ・(株) ECADソリューションズ「WIRE CAM DX」
- ・図研アルファテック(株)「ACAD-DENKI」

PC1台で複数制御も



複数台のMP-60をPC1台に接続し、まとめて制御することができます。複数台同時制御により、更に生産性を向上させることができます。

※お使いのPCのスペックや使用環境により、使用可能な台数が異なる場合がございます。

排出されるチューブを自動巻取り。

チューブストッカー ST-1

作業効率はX倍！

プリンター本体と接続し、本体と同様にアプリ制御できるST-1は、カットされたチューブを自動で巻き取り、カートリッジにストックします。巻取りには市販のマスキングテープが使用できるため、ローランニングコストで大幅な作業効率アップが図れます。

巻取りカートリッジの機能性アップ

本体から取り外したカートリッジは直置きしても回転するため、その後の貼付作業の作業性に優れています。重ね置きも出来るので、印字後は省スペースで保管できます。



主な機能

- ・φ2.5～φ10のチューブに対応
- ・最大約2,000個のチューブを貼付け可能（φ4の場合）
- ・2個1セットでのカット・貼付け
- ・2極内で反転印字可能
- ・15～60mm内で自由にチューブカット可能
- ・市販テープ使用可能
（推奨：3M マスキングテープ 243J 18mm×18m）
- ・テープエンドおよび巻取りオーバー感知センサー付き

商品の動画は
こちら



商品の詳細は
こちら



チューブの安定搬送をサポート。

ワインダー W-60

プリンター本体の供給口側にワインダーを装着してチューブの搬送をサポートすることで、印字のクオリティを安定させます。



サービス・サポート

導入指導サービス

MP-60シリーズの導入ご支援、操作指導を無料で承っております。

※別途交通費を頂戴する場合がございます。



無償保証サービス

お買い上げいただきましたプリンター本体について、お買い上げ日から6ヶ月間保証させていただきます。

※修理で本体をお預かりした場合、代替機の貸出をいたします。

※消耗品は対象外になる場合がございます。



無料レンタルサービス

ご購入ご検討中にデモンストレーション、実機レンタルを承っております。WEBサイトからお申込みいただくと、無料で2週間実機をお貸しいたします。

詳細はこちら



オンラインヘルプサイト

製品マニュアルやよくあるご質問をオンラインヘルプサイトでご覧いただけます。印字トラブルや操作方法の解決に役立ちます。

詳細はこちら



製品仕様		MP-60N	MP-60B
文字種類		数字0～9、英大小文字A～Z、漢字、かな文字、記号(PC内フォント使用、種類により使用不可文字あり)	
文字サイズ		サイズによる指定(端子M=39)	
文字間隔		可変(−12～+24dot)	
文字行数		標準最大3行(特殊最大6行)	
文字方向		縦印字、横印字	
最大入力データ数		2000ライン	
印字数量設定		9999個	
最大印字文字数		98文字(100mmピッチMSゴシックSSサイズ使用時)	
印字方式		熱転写方式印字密度 12dot/mm	
ワークサイズ	PVCチューブ	φ2-10mm	φ2-22mm
	熱収縮チューブ	折幅最大 約15mm	折幅最大 約35mm
	記録板	幅4-12mm	
	プリンターラベル	幅2.5-13mm	
印字スピード		20mm/sec～52mm/sec(標準40mm/sec)	
連番機能		8進、10進、16進、ステップ、アルファベット	
補正機能		印字位置、印字濃度、カッター深度、その他多種	
インターフェイス		USB2.0以上のTypeAコネクタが必要	
電源		AC100～240V(プラグは100V日本国内仕様)	
消費電力		100W以下	
周囲条件		温度 動作時：10～25℃(保存時：0～40℃)、湿度 動作時：40～70%(保存時：30～90%) ※結露なきこと	
サイズ		約W260mm×H294mm×D221mm	約W260mm×H338mm×D221mm
重量		11.5kg(消耗品、電源コード、付属品除く)	12.4kg(消耗品、電源コード、付属品除く)
付属品		●印字リボン (TRB-200) ●USBケーブル ●電源コード ●インストールCD (取扱説明書を含む)	

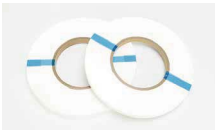
動作環境		MP-60N	MP-60B
対応OS	日本語版 Windows 10		日本語版 Windows 10
	※Windows 10Sには対応していません ※最新のWindows Update適用のこと		
対応機種	上記OSがプリインストールされたPC ※プリンター本体との接続にUSBポートが必要 ※グラフィック性能の高いPCを推奨		
CPU	Core i3 同等以上推奨		
メモリー	4G以上推奨(3台制御8G以上推奨)		
カラー	16bit(65536色)以上		
ディスクドライブ	CD-ROMドライブ必須 ※インストール時に必要となります。		

ST-1 追加仕様			
電源	MP-60Nから供給	巻取最大数量	約2000個(Φ4) ※2個1セット 4000個
巻取幅最小/最大	6mm～60mm	巻取テープ	マスキングテープ(推奨有)
付属品	カッターまな板、カッター取り付け板、専用ワーク押え、マスキング用ポピン、接続ケーブル、巻き取りコア(30mm)、巻き取りコア(60mm)、カッターカバー		

サプライ品

長尺記録板 **RoHS指令対応品**

短尺の記録板に比べ作業効率がよく、素材のロスも少なくなります。材質は環境にやさしいABSを採用しております。



型 式	幅 (mm)	長さ (m)	厚さ (mm)	色	材質	入数
B-7.0-ECO	7.0	25	0.5	白	ABS	5
B-7.8-ECO	7.8					
B-8.0-ECO	8.0					
B-8.5-ECO	8.5					
B-9.5-ECO	9.5					
B-10.0-ECO	10.0					
B-10.5-ECO	10.5					
B-12.0-ECO	12.0					

専用印字リボン **RoHS指令対応品**

黒色のTRB-200の他、白色も揃えています。

型 式	幅 (mm)	長さ (m)	色	入数
TRB-200	20	200	黒	10
TRW-200			白	

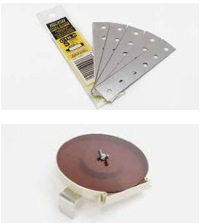


カッター替え刃 CTB-5 **RoHS指令対応品**

1パック5枚入り

専用カセット HC-1 **RoHS指令対応品**

記録板、長尺ラベルを収納し
そのまま本体にセットできます。



ラベル **RoHS指令対応品**

サイズ・色など、豊富なバリエーションでさまざまなご要望にお応えします。主に環境にやさしいPET材を採用しております。

長尺タイプ マスメタイプ



	型 式	幅 (mm)	長さ (m)	色	材質	入数
長尺タイプ	MPL-5W	5.0	27.5	白	PET	5
	MPL-6W	6.0				
	MPL-7W	7.0				
	MPL-8W	8.0				
	MPL-10W	10.0				
	PLW-13C	13.0				
	PLY-6C	6.0		黄	PVC	
	PLY-8C	8.0				
	PLY-10C	10.0		銀	PET	
	PLS-6C	6.0				
	PLS-8C	8.0				
	PLS-10C	10.0				

	型 式	サイズ (mm)	コマ数 (片)	色	材質	入数
マスメタイプ	MPL-617W	6×17	1100	白	PET	5
	MPL-620W	6×20				
	MPL-817W	8×17				
	MPL-820W	8×20		黄	PVC	
	MPL-823W	8×23				
	PCY-1025	10×25				
	PCS-817	8×17		銀	PET	
	PCS-820	8×20				
	PCS-823	8×23				

株式会社 **壬生電機製作所** <https://www.mibudenki.co.jp>

- 本 社・工 場
- 〒601-8354 京都府京都市南区吉祥院仁木ノ森町50番地
TEL 075-681-8561 FAX 075-661-0455
- 京 都 営 業 所
- 〒601-8354 京都府京都市南区吉祥院仁木ノ森町50番地
TEL 075-681-8563 FAX 075-661-0455
- 北 関 東 営 業 所
- 〒331-0812 埼玉県さいたま市北区宮原町3丁目337-2
TEL 048-662-9781 FAX 048-662-9782
- 東 京 営 業 所
- 〒140-0013 東京都品川区南大井3-17-9
TEL 03-5764-5550 FAX 03-5764-5551
- 名古屋営業所
- 〒465-0025 愛知県名古屋市中東区上社2-210
TEL 052-775-1115 FAX 052-775-1119
- 九州 営 業 所
- 〒802-0075 福岡県北九州市小倉北区昭和町20-7
TEL 093-923-3800 FAX 093-923-3801

KYORITSU
協立電業株式会社

〒190-0023 東京都立川市柴崎町3-9-5
TEL:042-548-8881(代)
FAX:042-548-9101(代)