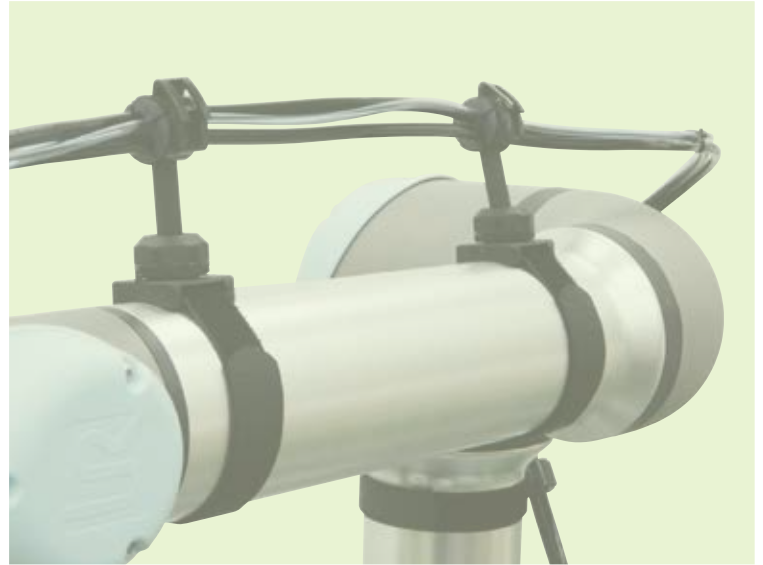
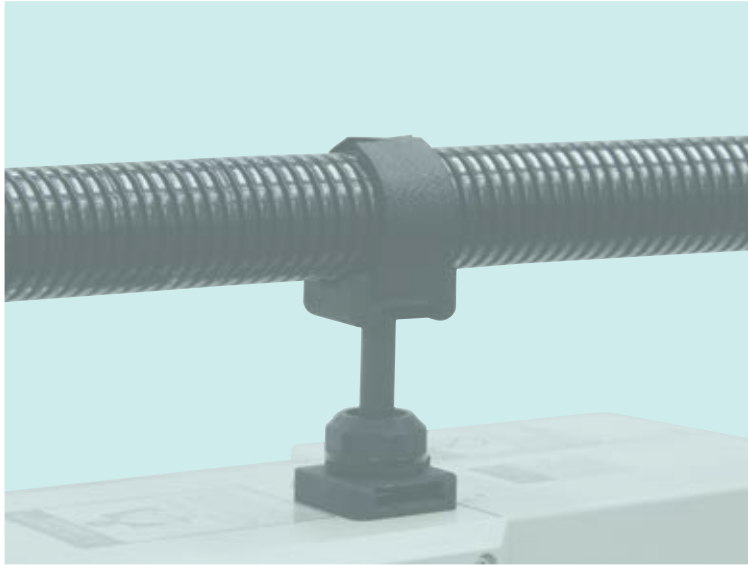




# CCホルダー



多

ロボット動作によるケーブルやエアホース等の動的負荷を軽減するホルダー

機

能



**NEW**  
ラインナップ  
全10型式



詳しくはこちら



オーム電機株式会社

## 様々な対象物に対応するホルダー部形状

ケーブル  
クリップ  
形状



保持部の径を可変可能

カチッ  
カチッ



ホルダー内の凸によりフレキを固定



固定の解除が簡単

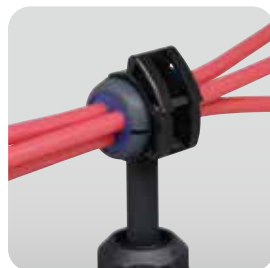
マイナス  
ドライバー



専用ゴムアダプタ・専用ゴムブッシュにより対象物の径に対応



ケーブル・ホース



複数ケーブル



ケーブル・ホース

ケーブル  
マウント  
形状



φ20mm 以上に対応



多種のバンド固定に対応



結束バンド



専用固定バンド(オプション)

スタンド  
形状



アームに部品を直接固定

使用例



クイックキャップ

使用例



ジョイボックス

## 様々な取付場所に対応する固定部形状

バンド  
固定台



筒形状への固定に対応



滑り止めパッキンで位置ずれを防止



位置ずれ防止リブで多種のバンド固定に対応



リブ



結束バンド



結束バンド



専用固定バンド(オプション)

取付穴付  
固定台



フラット面への固定に対応



ねじ固定が可能



固定例



ロボットねじ固定



ロボットバンド固定



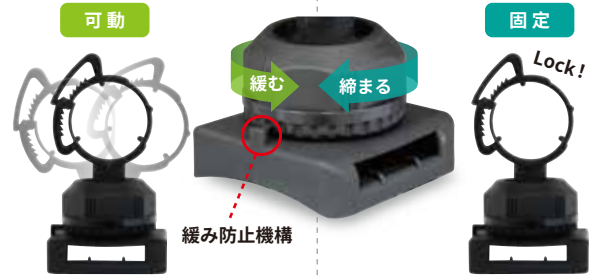
アルミフレームバンド固定

## ホルダー部がフレキシブルに可動



ロボット  
動作による  
ケーブル等の  
負荷を軽減

## ホルダー部の可動・固定が可能



### ■ 作業手順

#### CCホルダーを取付ける

##### ■ バンド固定 (バンド固定台・取付穴付固定台)



結束バンド



専用固定バンド



結束バンド

##### ■ ねじ固定 (取付穴付固定台)



1. 締付キャップを外す



2. 固定部をねじで固定する



3. 締付キャップを取付ける

#### 対象物を固定する

##### ■ ケーブルクリップ形状



##### ■ ケーブルマウント形状



##### ■ スタンド形状



#### ■ 専用ゴムブッシュ GCH-TM

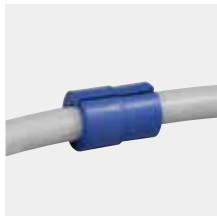
対応製品：CH-TM1・CH-TM2・CH-TMH1・CH-TMH2



1. GCH-TMに対象物を通す



2. ホルダー部に固定する



1. G13-※※に対象物を通す

#### ■ 専用ゴムアダプタ GCH-TM-ADG13

対応製品：CH-TM1・CH-TM2・CH-TMH1・CH-TMH2



2. GCH-TM-ADG13に組み付ける



3. ホルダー部に固定する

#### ■ 専用固定バンド BCH-20-3000DP

対応製品：CH-TM4・CH-TM5・CH-TMH4・CH-TMH5



1. 固定バンドを適した長さに切断し、ホルダー部の一方に通し固定する



2. 対象物をセットし固定バンドをホルダー部の他方の穴に通す



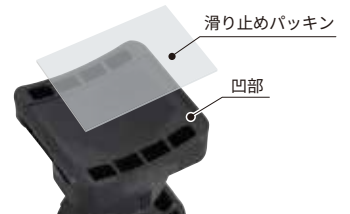
3. 固定バンドを引きながら対象物を固定する

#### 滑り止めパッキン (任意)

CH-TM1・CH-TM2・CH-TM3・CH-TM4・CH-TM5 に付属

固定台の裏面凹部に合わせ、滑り止めパッキンを貼り付ける。

※滑り止めパッキンの貼り付けが無い場合でも製品として機能します。



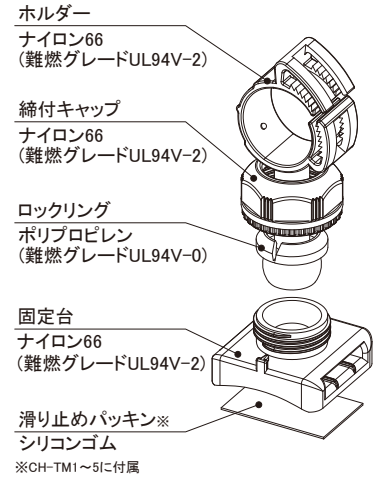


■ 型式・仕様

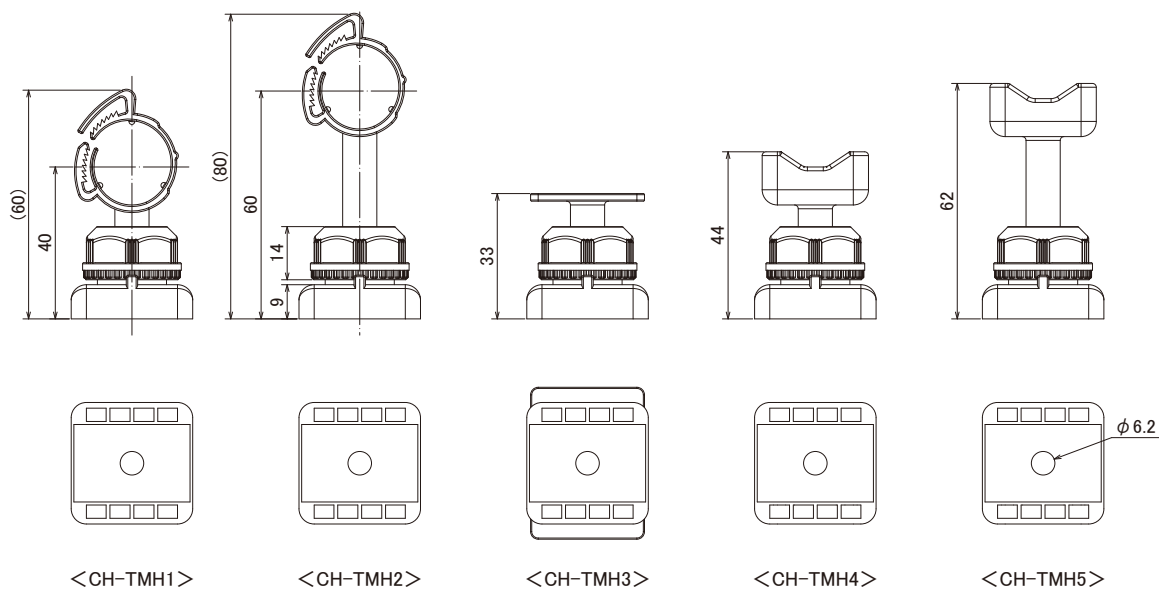
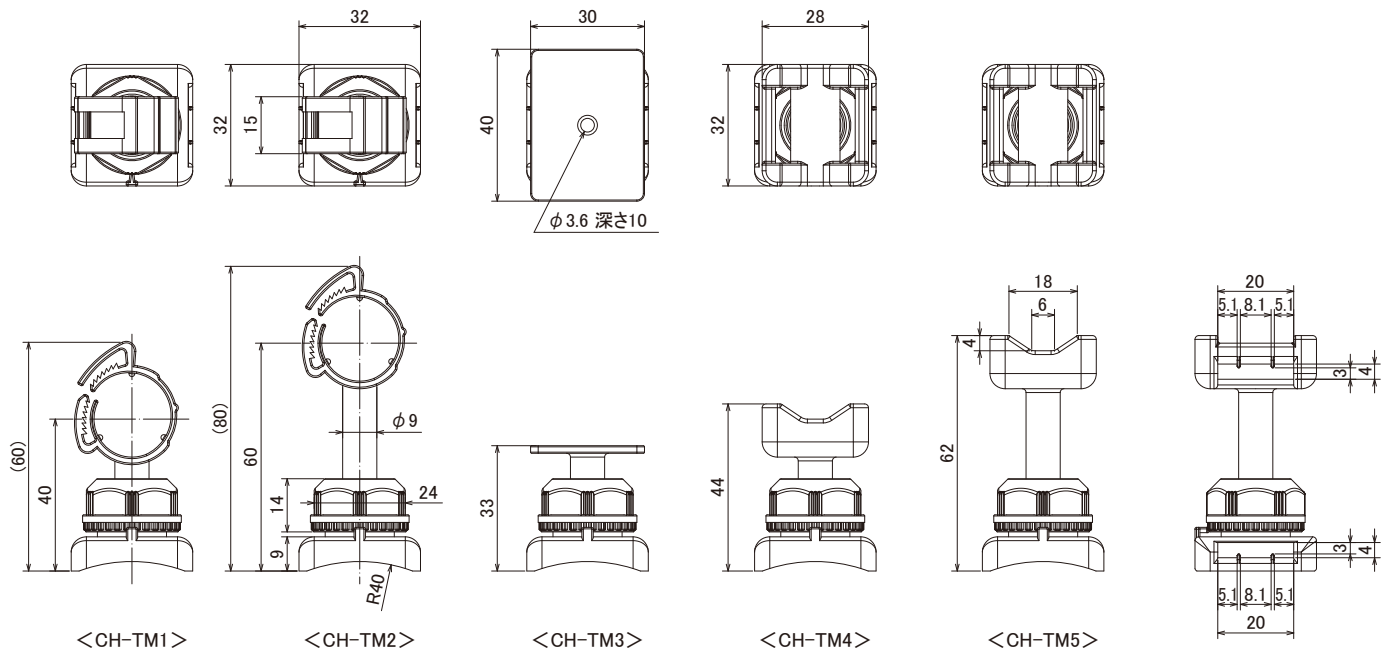
■ 材質

RoHS2

型式	取付方法	ホルダー部	使用 周囲温度	本体 色	本体 質量	販売 単位
CH-TM1	結束バンド	ケーブルクリップ形状(φ20)	-25~ +80℃	黒	約15g	5個
CH-TM2		ケーブルクリップ形状(φ20)			約16g	
CH-TM3		スタンド形状(平面 M4タッピング用下穴付)			約14g	
CH-TM4		ケーブルマウント形状(フリー)			約18g	
CH-TM5		ケーブルマウント形状(フリー)			約19g	
CH-TMH1	結束バンド または M6ねじ	ケーブルクリップ形状(φ20)			約15g	
CH-TMH2		ケーブルクリップ形状(φ20)			約16g	
CH-TMH3		スタンド形状(平面 M4タッピング用下穴付)			約15g	
CH-TMH4		ケーブルマウント形状(フリー)			約18g	
CH-TMH5		ケーブルマウント形状(フリー)			約19g	



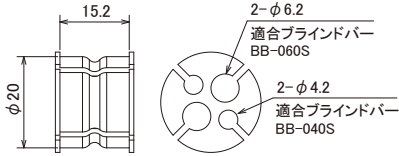
■ 外形寸法図



## 専用ゴムブッシュ (オプション)



■ 外形寸法図



■ 型式・仕様

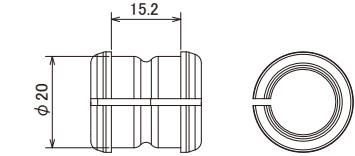
【材質】シリコンゴム

型式	適合電線径 (mm)	適合品型式	本体色	本体質量	販売単位
GCH-TM	φ3~4 (2穴) φ5~6 (2穴)	CH-TM1 CH-TM2 CH-TMH1 CH-TMH2	黒	約5g	5個

## 専用ゴムアダプタ (オプション)



■ 外形寸法図



■ 型式・仕様

【材質】シリコンゴム

型式	適合ゴムブッシュ	適合品型式	本体色	本体質量	販売単位
GCH-TM-ADG13	G13-※※	CH-TM1 CH-TM2 CH-TMH1 CH-TMH2	黒	約5g	5個

■ 適合ゴムブッシュ一覧 耐候性は青色、耐油性は黒色です。

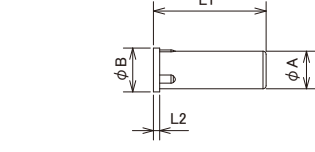
型式	穴径	タイプ	材質	本体質量	販売単位
G13-09RSE	φ6 ※1	耐候性	EPDM	約5g	10個
G13-09RS		耐油性	NBR		
G13-09ARSE	φ9	耐候性	EPDM	約4g	
G13-09ARS		耐油性	NBR		
G13-09BRSE	φ6 ※2	耐候性	EPDM	約1g	
G13-09BRS		耐油性	NBR		
G13-11RSE	φ11.5	耐候性	EPDM	約3g	
G13-11RS		耐油性	NBR		
G13-13RSE	φ13	耐候性	EPDM	約2g	
G13-13RS		耐油性	NBR		
G13-334RSE	φ3.3 4穴	耐候性	EPDM	約4g	
G13-334RS		耐油性	NBR		
G13-404RSE	φ4 4穴	耐候性	EPDM	約4g	
G13-404RS		耐油性	NBR		
G13-503RSE	φ5 3穴	耐候性	EPDM	約4g	
G13-503RS		耐油性	NBR		

※1 G13-09ARS(E)とG13-09BRS(E)のセット品です。 ※2 G13-09ARS(E)に差し込んでご使用ください。

## ブラインドバー (オプション)



■ 外形寸法図



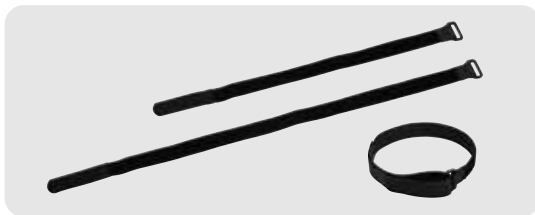
■ 型式・仕様

【材質】ナイロン66 (難燃グレードUL94V-2)

型式	適合穴径 (mm)	本体色	本体質量	販売単位	(mm)			
					A	B	L1	L2
BB-040S	φ4.0	黒	約0.5g	10個	4	5	16	1
BB-060S	φ6.0		約1.0g		6	7	18	

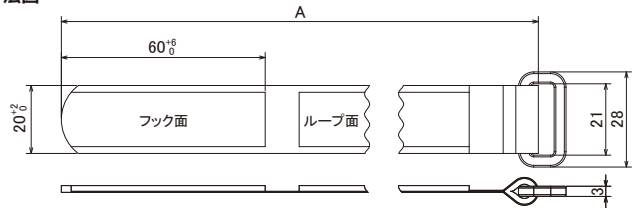
## 専用固定バンド (オプション)

ホルダー部 (ケーブルマウント形状) 用・固定部用



■ 型式・仕様

■ 外形寸法図



【材質】面ファスナ: ナイロン バックル: ポリアセタール

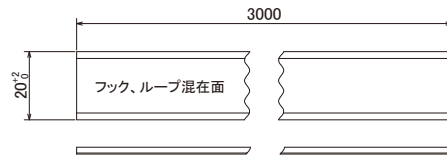
型式	幅 (mm)	面ファスナ長さ (mm)	使用範囲 (mm)		使用周囲温度	本体色	本体質量	販売単位	A
			直径	円周					
BCH-20-370	20	370	φ75~98	235~310	-10~+80°C	黒	約4g	5本	370 <sup>+15</sup> <sub>0</sub>
BCH-20-510		510	φ98~143	305~450			約5g		510 <sup>+18</sup> <sub>0</sub>

ホルダー部 (ケーブルマウント形状) 用



■ 型式・仕様

■ 外形寸法図



【材質】ナイロン

型式	幅 (mm)	面ファスナ長さ (mm)	使用周囲温度	本体色	本体質量	販売単位
BCH-20-3000DP	20	3000 ※3	-10~+80°C	黒	約22g	1本

※3 対象物の長さに合わせて切断して使用できます。

**KYORITSU**  
**協立電業株式会社**

〒190-0023 東京都立川市柴崎町3-9-5  
TEL: 042-548-8881 (代)  
FAX: 042-548-9101 (代)

**OHM** **オーム電機株式会社**  
OHM ELECTRIC

■ 本社 〒431-1304 静岡県浜松市北区細江町中川 7000-21 電話 (053)522-5555 FAX (053)523-2361  
■ カスタマーサービスセンター 電話 (053)522-5572 FAX (053)522-5573  
■ 関東支店 〒244-0801 神奈川県横浜市戸塚区品濃町 546-8 電話 (045)820-1411 FAX (045)820-1206  
■ 静岡支店 〒431-1304 静岡県浜松市北区細江町中川 7000-21 電話 (053)522-5561 FAX (053)523-2362  
■ 名古屋支店 〒465-0025 愛知県名古屋市中区上社4-140 電話 (052)703-0311 FAX (052)703-0327  
■ 大阪支店 〒564-0031 大阪府吹田市元町 19-13 みのや吹田ビル 2F 電話 (06)4860-7111 FAX (06)4860-7119  
■ 福岡営業所 〒815-0081 福岡県福岡市南区那の川 1-14-1 電話 (092)531-6685 FAX (092)531-6695

ホームページ [www.ohm.jp/](http://www.ohm.jp/)

●本カタログの記載事項は改良のため予告なく変更することがあります。  
●本カタログと実際の商品の色は印刷物のため多少異なる場合があります。

OHM ニューズ vol.190