

# 大電流タブ用ポジティブロック 187(4.8mm)リセプタクル

## 低挿入力(LIF)リセプタクルと高通電容量

大電流タブ用187(4.8mm)ポジティブロックリセプタクルは、スペースに制約のある電線対電線および電線対基板接続のために設計された、コンパクトで人間工学に基づいた端子です。既存の187(4.8mm)ポジティブロックリセプタクルシリーズに新しくラインアップを追加しました。本製品は、高電流アプリケーション用の厚い0.8mmタブに対応します。ポジティブロックリセプタクルは、低挿入力(LIF)設計により組立サイクルタイムを短縮し、高保持力のロックラッチにより不要な抜けを防ぐなど、人間工学に基づいた組立機能を備えています。

### 特徴

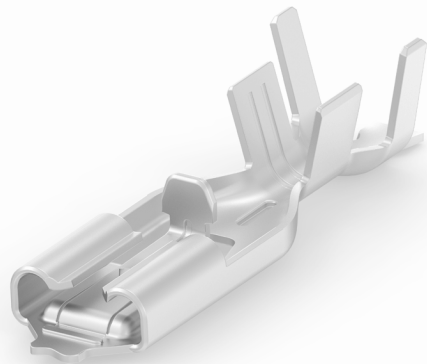
- 低挿入力(LIF)端子により、人間工学に基づいた組み立てを実現
- ポジティブロックラッチにより、音による嵌合確認と高い保持力で確実な接続を実現。
- ロック解除機能により、タブからの抜去が容易
- 電線圧着と基板取り付けの両方のクイックコネクタブに対応

### リソース

TE Connectivityのポジティブロックリセプタクル製品および互換製品の詳細については、以下のリソースを参照してください:

- [ポジティブロック端子 製品ウェブページ](#)
- [FASTON クイックコネクタブ端子カタログ](#)

### アプリケーション



### 電気

- 定格電流: 15A
- 定格電圧AC600V
- ワイヤサイズ: AWG22-14

### 機械的特性

- タブ幅: 187サイズ(4.8mm)
- タブの厚さ: 0.8mm
- 最大挿入力: 27N

### 材料

- 母材: 錫
- めっき: 黄銅

### 規格と仕様

- IEC 61210
- 製品規格: [108-106654](#)
- 取付適用規格: [114-106654](#)



パワーツール



小型家電



オートメーションと  
制御

## 大電流タブ用ポジティブロック4.8mmリセブタクル

### 型番

ワイヤサイズ (AWG)	型番	アプリケーション
22-18	<a href="#">2392417-1</a>	4150051-1
16-14	<a href="#">2390259-1</a>	2406230

### TE.com

TE Connectivity、TE connectivity(ロゴ)、TE、FASTONおよびPositive Lockは、TE Connectivityが所有またはライセンス供与する商標です。TE Connectivity Ltd.の系列会社です。本書で言及されている他のすべてのロゴ、製品および/または会社名は、それぞれの所有者の商標である可能性があります。

TEは、本パンフレットの情報の正確性を確保するためにあらゆる合理的な努力を払っていますが、本パンフレットに誤りがないことを保証するものではありません。また、TEは、情報の正確性、正確性、信頼性、最新性について、いかなる表明、保証、保証も行いません。TEは、本パンフレットに記載された情報を予告なく随時調整する権利を留保します。TEは、商品性または特定目的への適合性の黙示保証を含むがこれに限定されない、本カタログに記載された情報に関するすべての黙示保証を明示的に否認する。本カタログの寸法は参考用であり、予告なく変更される場合があります。仕様は予告なく変更されることがあります。最新の寸法および設計仕様については、TEにお問い合わせください。

© 2023 TE Connectivity. すべての権利予約。08/23