

インラインスプライシングコネクタ ブリスターパック 少量パッケージが新登場!



- 1パック 8個入りの少量パッケージで試しやすい
- 単線、1V7本より線、可とうより線をストレート接続
- スリムなデザインにより、狭い場所でも使用可能
- レバー操作で結線・離線が簡単 - 工具不要
- WFR シリーズの直列結線タイプ
- PSE 適合製品
- 屋内配線用途の他、一般電気工作物などの配線に使用可能

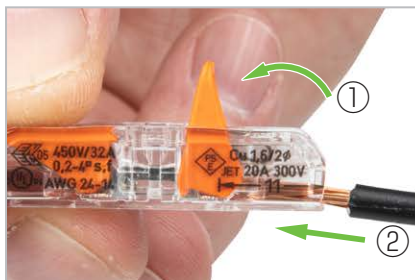
結線方法

● 電線のむき出し



電線の被覆を **10 ~ 12mm** むいてください。ストリップゲージで長さを確認してください。

● 結線 (単線・より線 共通)



レバーを真上まで引き上げてむき出した電線を突き当たるまで差し込みます。



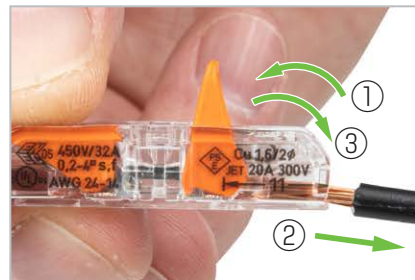
レバーを押し下げれば、結線の完了です。

● 結線の確認方法



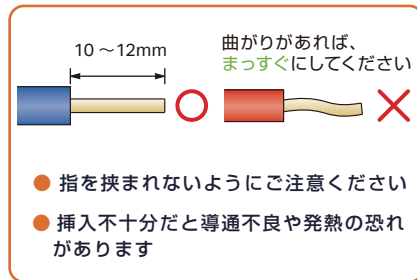
電線を軽く引っ張り、抜けない事を確認してください。
(強く引っばらないでください)

● 電線の取外し



- ① レバーを押し上げます。
- ② 電線を引抜いてください。
- ③ レバーを戻します。

⚠ 注意





仕様

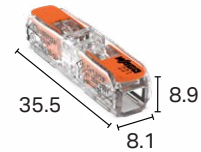
型番	電線数	入り数	定格(一般用途)	適合電線(電線被覆外径 ϕ 4.0mm以下)
WFR-S4-BP	2本	8コ	32A, 450V	単線 ϕ 0.5~ ϕ 2.0mm IV7本より線 0.2~2.5 mm ² より線 0.2~4.0 *mm ²

*電線の種類、使用条件等により使用できない場合があります。

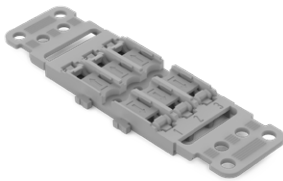
ご注意:住宅、店舗、工場、ビルなどの屋内配線の電気工事には電気工事士の資格が必要です。(コンセント、スイッチ、照明、配電盤など)

特定電気用品の表示(屋内配線用途)		特定電気用品 適合マーク	認定検査 機関名	RoHS 対応品
定格	20A, 300V			
適合電線	単線(銅) ϕ 1.6、 ϕ 2.0mm			
略称	WAGO			

寸法 (mm)



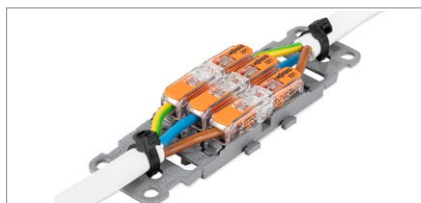
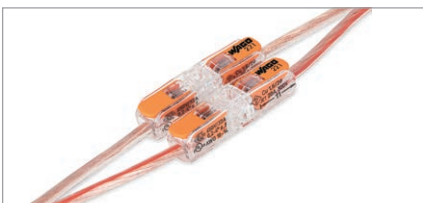
アクセサリ (別売り)



マウンティングキャリア

DINレール取り付け・ねじ留め固定・スナップインマウンティングフットで固定ができ、コネクタを複数個並べて固定できます。
ストレーンリリーフ付きのマウンティングキャリアは電線を固定し、電線の引張荷重を軽減できます。

使用例



⚠ 注意

- 指を挟まれないようにご注意ください。
- 電線挿入が不十分だと導通不良や発熱の恐れがあります。
- 屋内配線用途では、屋内配線用BOX内でご使用ください。
(内線規程3165-5 ケーブルの接続 参照)
- エアコン取付工事は「据付説明書」「電気設備技術基準」に従って適切に行ってください。
- エアコン取付工事の際に室内外ユニット間配線の途中接続には使用しないでください。